



Biståndsviljan i Sverige

Henrik Oscarsson

Professor i statsvetenskap

Göteborgs universitet



Biståndsviljan i Sverige

Nedan finns ett antal förslag som har förekommit i den politiska debatten. Vilken är din åsikt om vart och ett av dem?

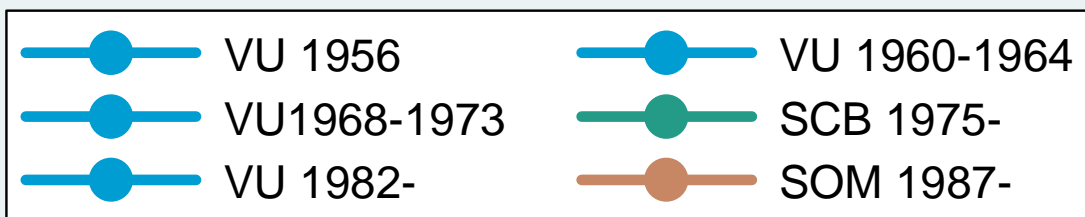
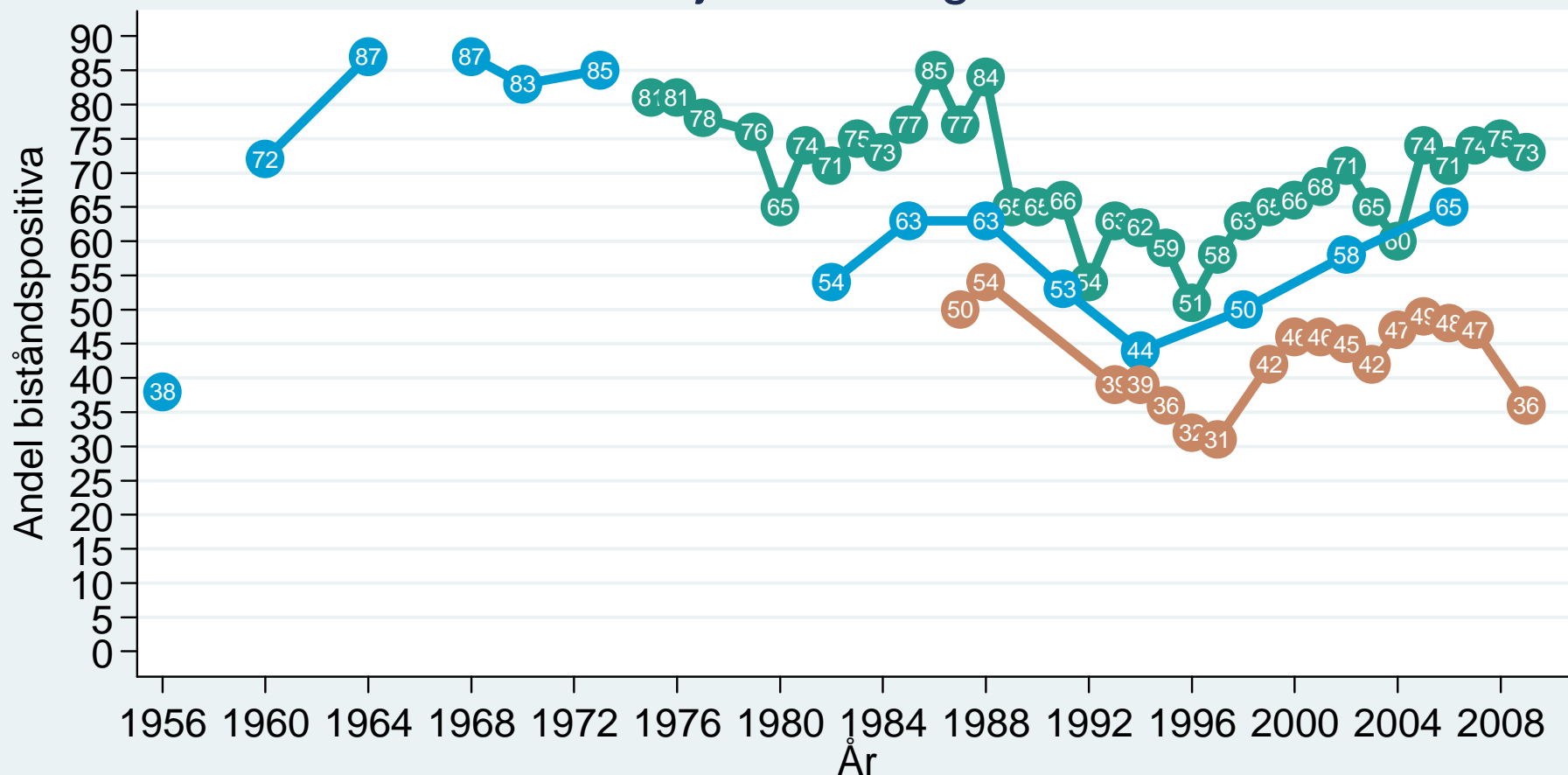
	Mycket bra förslag	Ganska bra förslag	Varken bra eller dåligt förslag	Ganska dåligt förslag	Mycket dåligt förslag
Minska u-hjälpen	<input type="checkbox"/>	<input type="checkbox"/>	<input type="checkbox"/>	<input type="checkbox"/>	<input type="checkbox"/>



**Biståndspositiva
(36 procent)**



Biståndsviljan i Sverige 1956-2009





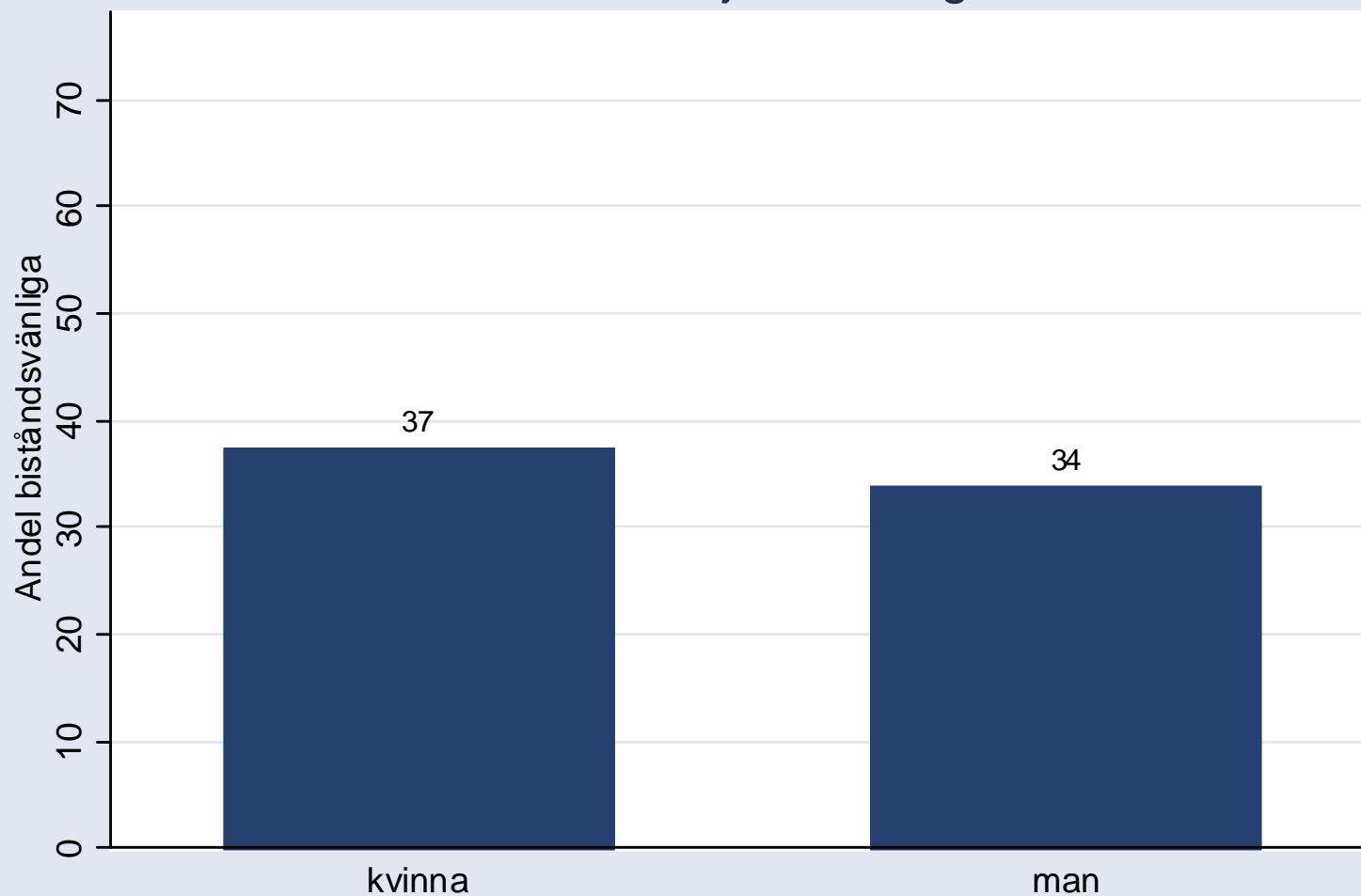
"Minska u-hjälpen"

	++	+	0	-	--	sum	n	Opinions- balans	medel	Andel bistånds- positiva
1987-2009	10	15	32	25	18	100	33 087	-18	3.27	43
1987	8	13	29	27	23	100	1 607	-29	3.44	50
1988	6	10	31	28	25	100	1 569	-37	3.57	53
1993	11	19	31	23	16	100	1 788	-9	3.15	39
1994	11	20	30	24	15	100	1 631	-8	3.12	39
1995	10	21	33	23	13	100	1 712	-5	3.08	36
1996	18	20	30	20	12	100	1 688	+6	2.88	32
1997	17	21	31	20	11	100	1 666	+7	2.87	31
1999	10	15	33	26	16	100	3 338	-17	3.23	42
2000	10	14	30	25	21	100	3 315	-22	3.33	46
2001	9	13	32	26	20	100	3 383	-24	3.35	46
2002	9	13	33	26	19	100	3 353	-23	3.34	45
2003	9	15	34	25	17	100	1 693	-18	3.26	42
2004	8	15	30	29	18	100	1 669	-24	3.36	47
2005	6	12	33	27	22	100	1 616	-31	3.46	49
2006	7	15	30	29	19	100	1 507	-26	3.39	48
2007	6	13	34	28	19	100	1 552	-28	3.41	47
2009	10	16	38	23	13	100	1 609	-10	3.12	36



Kvinnor och män är lika positiva till bistånd

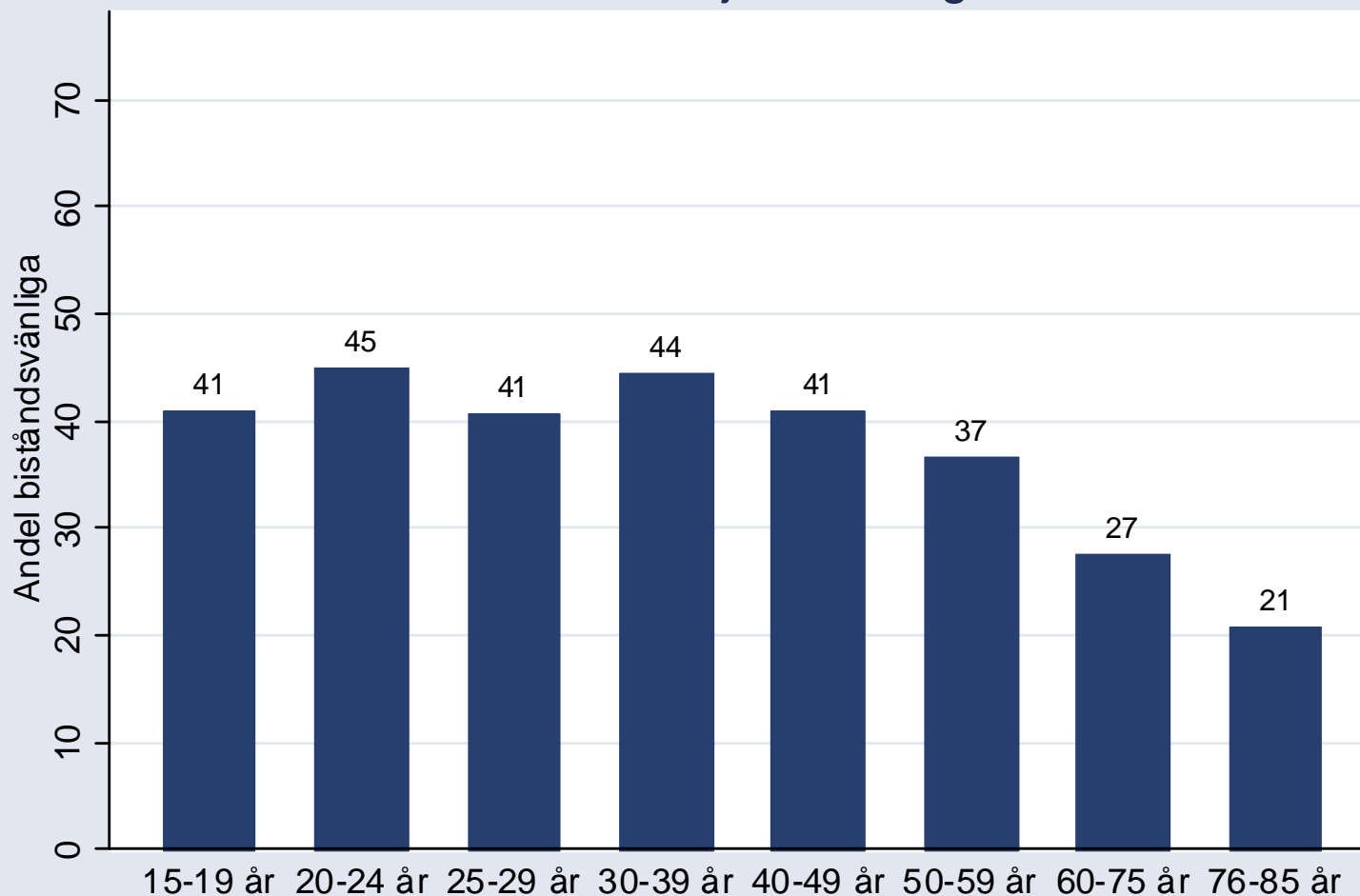
Biståndsviljan i Sverige





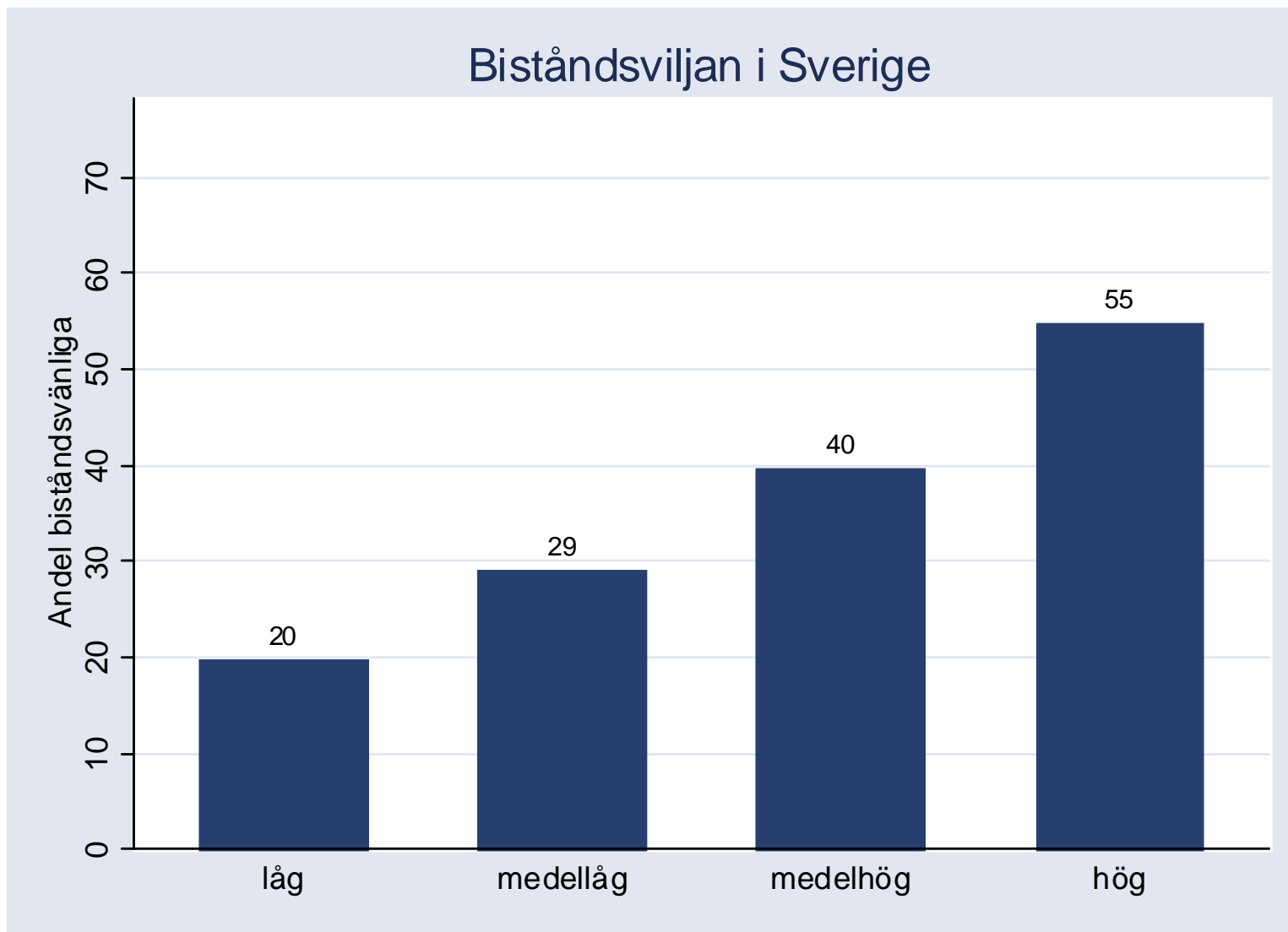
Personer <60 år har starkare biståndsvilja

Biståndsviljan i Sverige





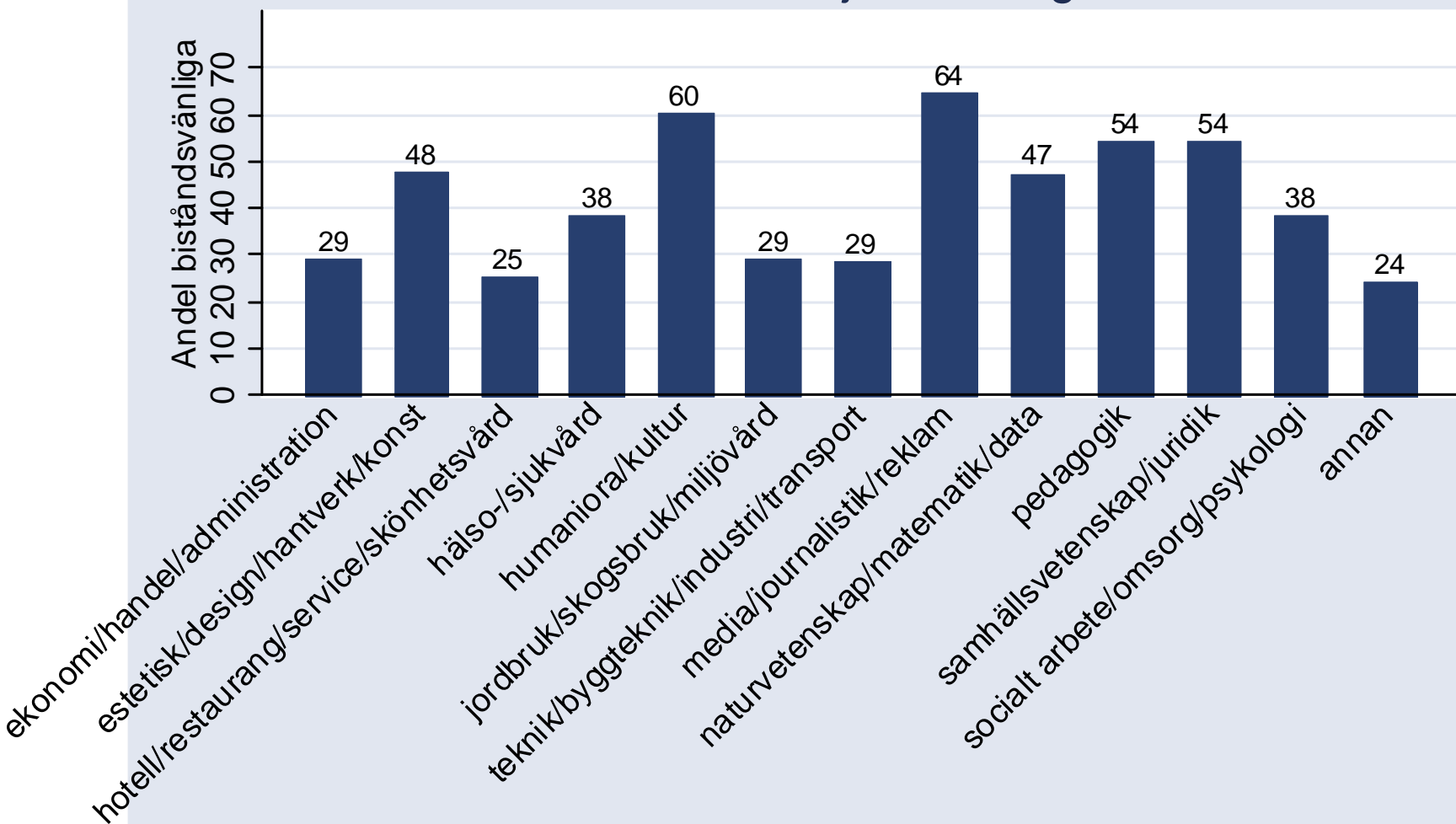
Utbildning har ett starkt samband med biståndsvilja





Utbildningstyp

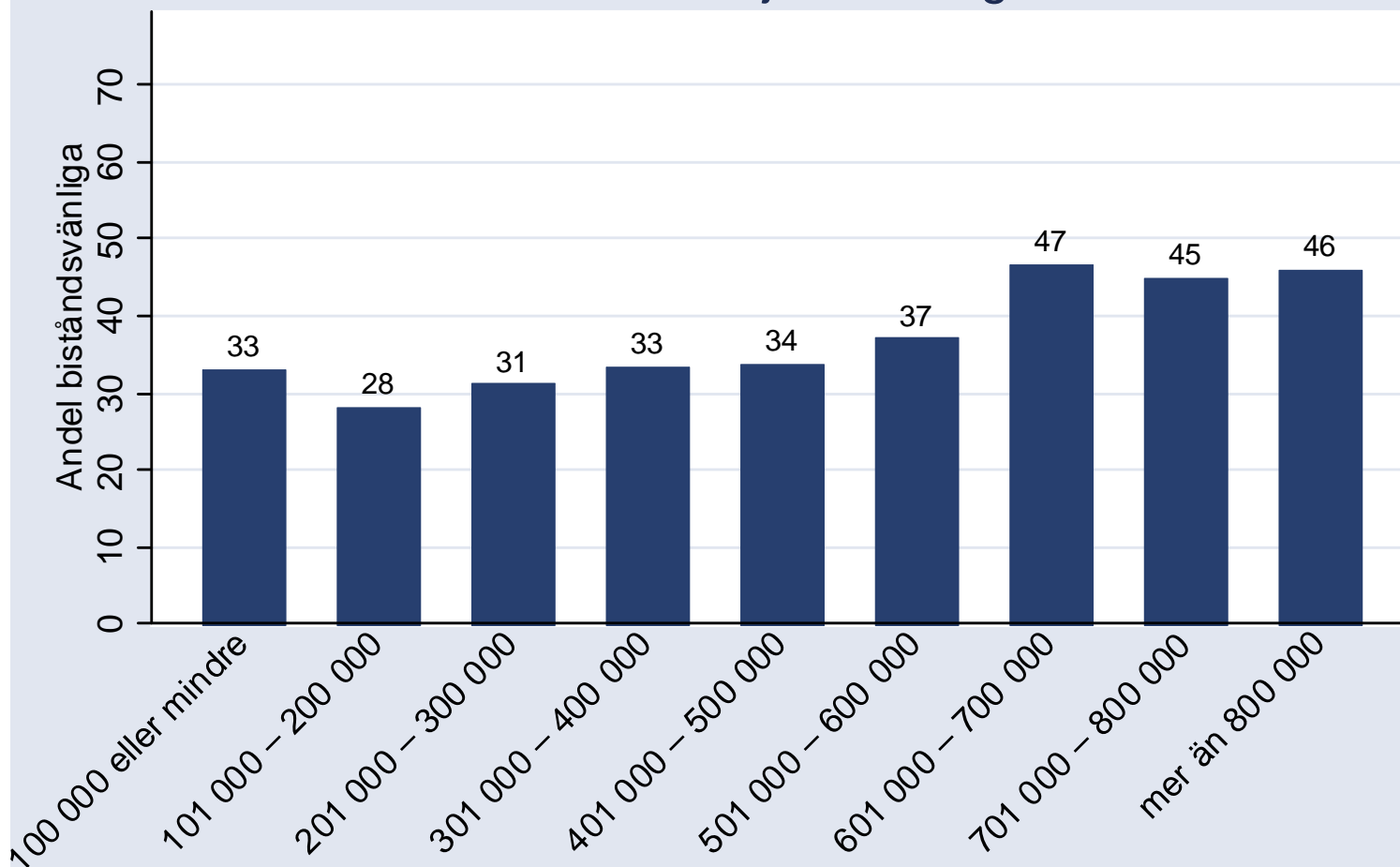
Biståndsviljan i Sverige





Hushållsinkomst

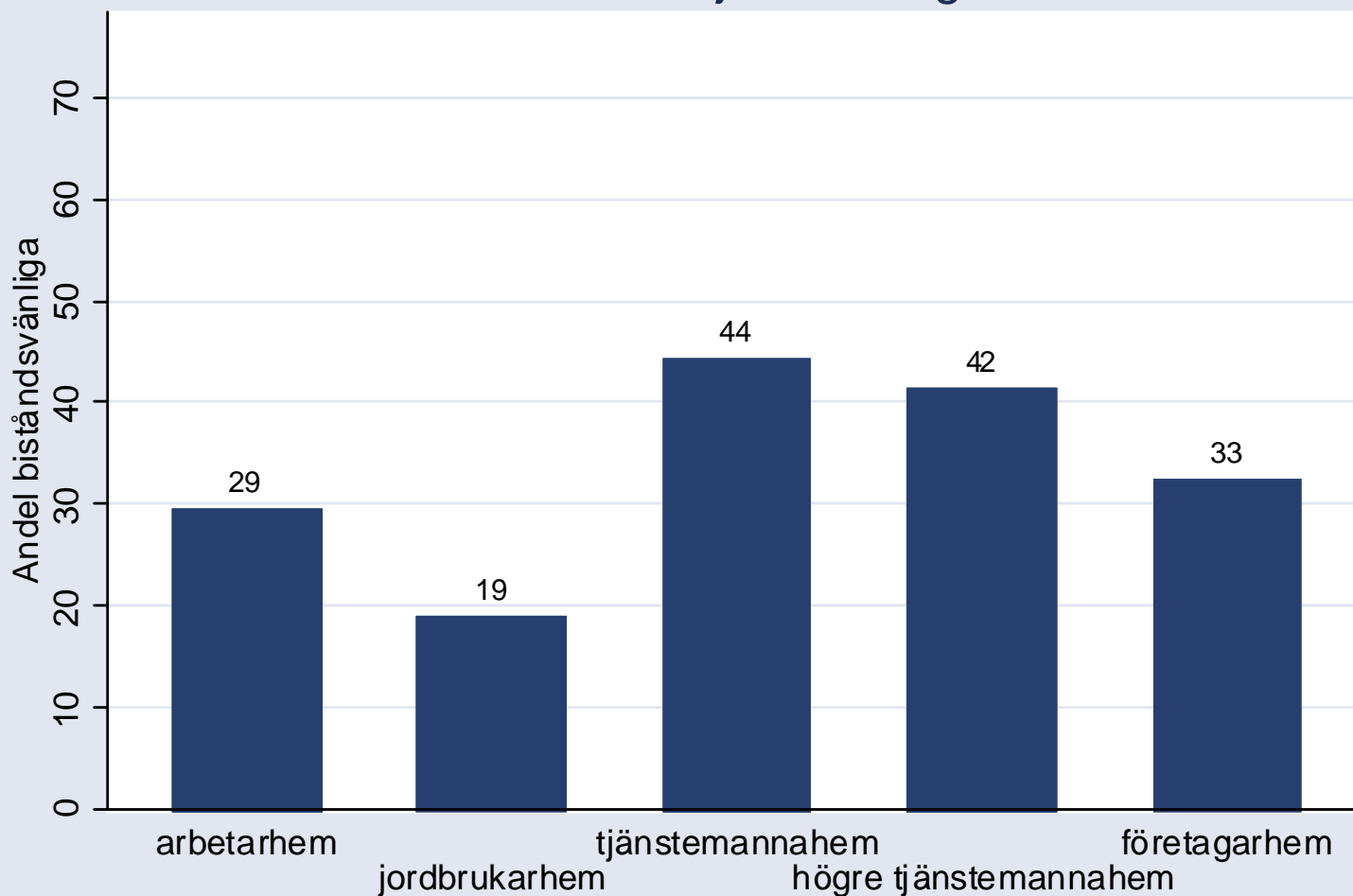
Biståndsviljan i Sverige





Tjänstemän

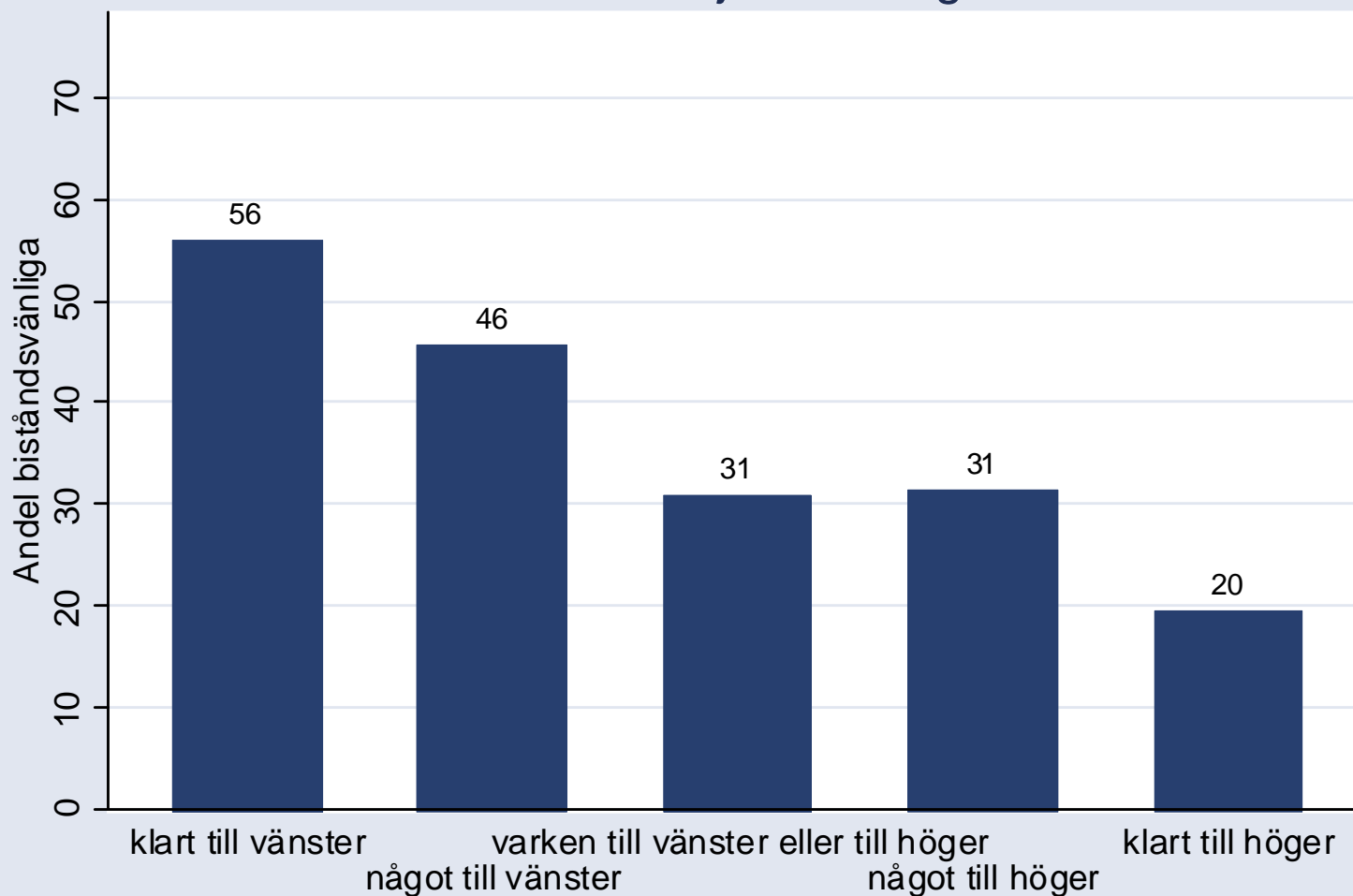
Biståndsviljan i Sverige





Biståndsvännerna finns till vänster

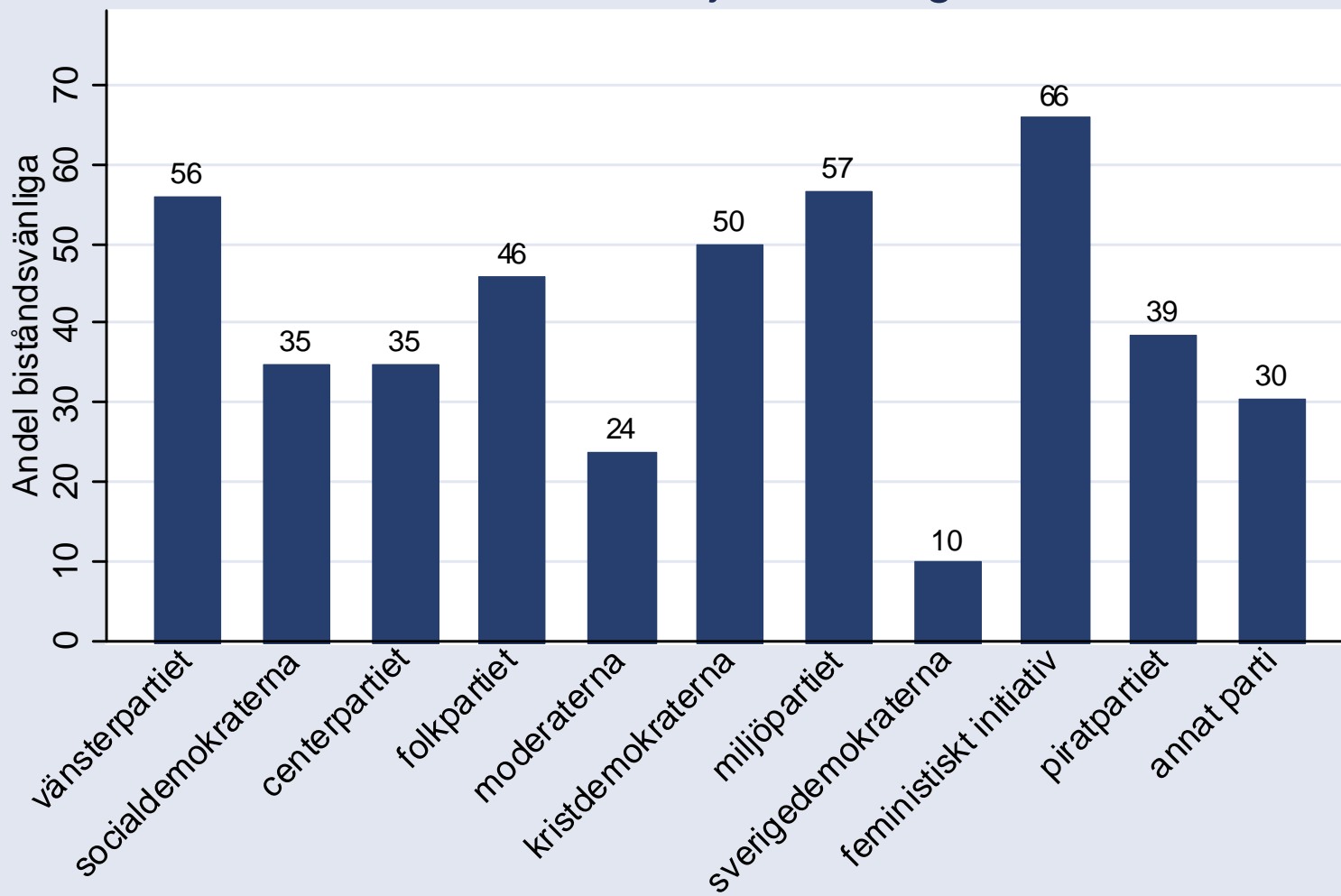
Biståndsviljan i Sverige





Partisympati

Biståndsviljan i Sverige





Biståndsvännerna

- **Yngre <60**
- **Beresta**
- **Välutbildade**
- **Goda inkomster**
- **Ensamstående**
- **Inga barn i hushållet**
- **Skänker själv regelbundet**
- **Går i kyrkan ofta**
- **Identifierar sig med vänster**
- **V, MP, KD, FI-sympatier**