



# Kulturvanor i Sverige

Åsa Nilsson

SOM-institutet

Göteborgs universitet

*asa.nilsson@som.gu.se*



# Kultur=?

- Litteratur, teater, film, musik, dans, bildkonst...
- Seder och traditioner...
- Vårt arv: historia, språk, natur...
- Värderingar, normer, religion...
- Konsumtion och mode...
- Interaktion och medier...





# Konsumtion eller skapande – med potential att ge oss:

- Avkoppling och förströelse
- Upplevelser och insikter
- Uttryck och identitetsmarkörer
- Gemenskap och sammanhang
- Trygghet och rutiner
- Kunskap och lärande

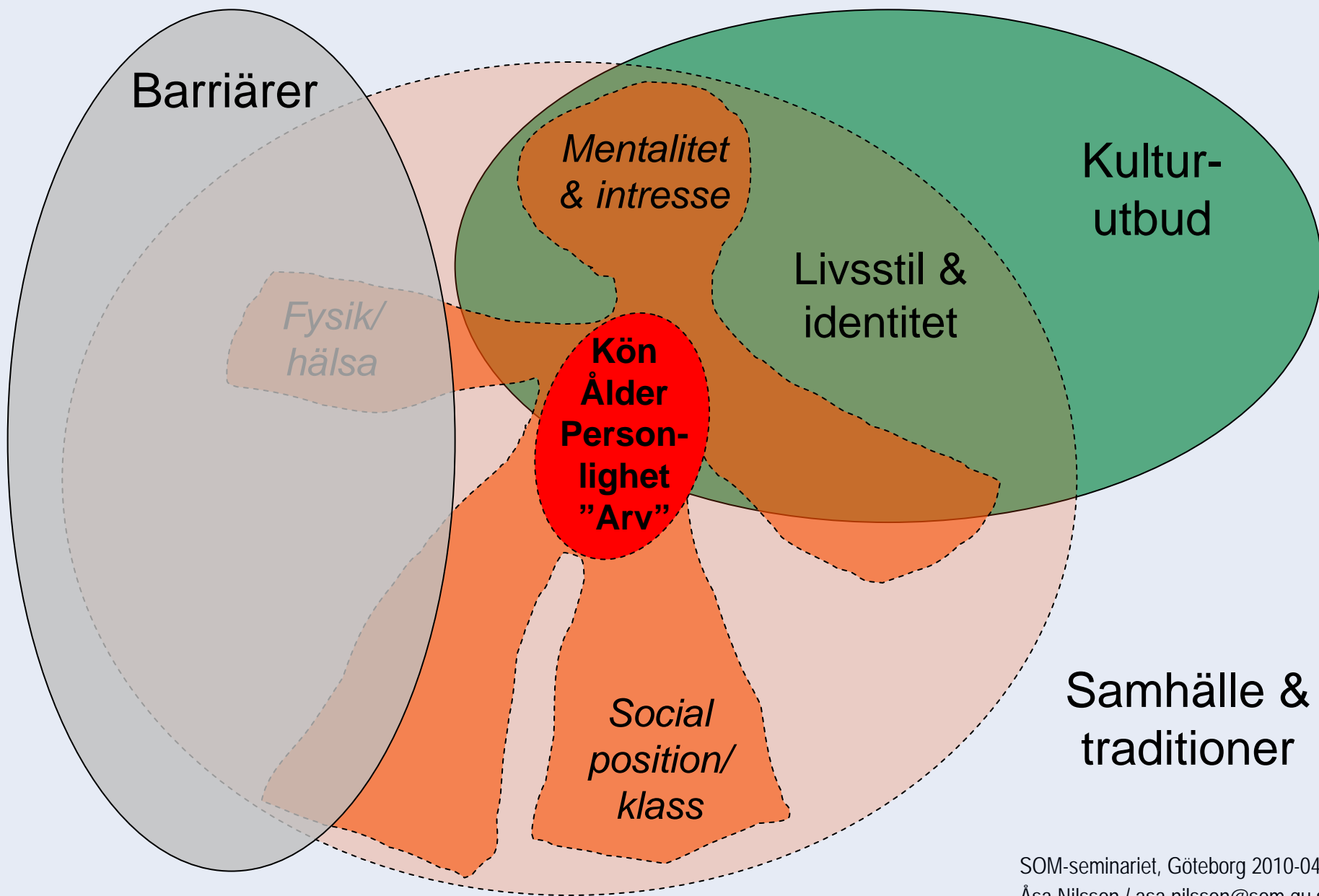


**...och vi är alla olika...**



**eller i alla fall  
är vi inte alla lika...**







# Kultur i SOM-undersökningen:

- **S**amhälle, **O**pinion och **M**edier: bredden

- **Vanor, livsstilar och intressen**

*Hur ofta har du under de senaste 12 månaderna gjort följande?*

*Hur intresserad är du i allmänhet av...*

*Hur gärna lyssnar du på följande typer av musik?*

- **Särskilda frågor i samarbete med:**

**KULTURRÅDET**

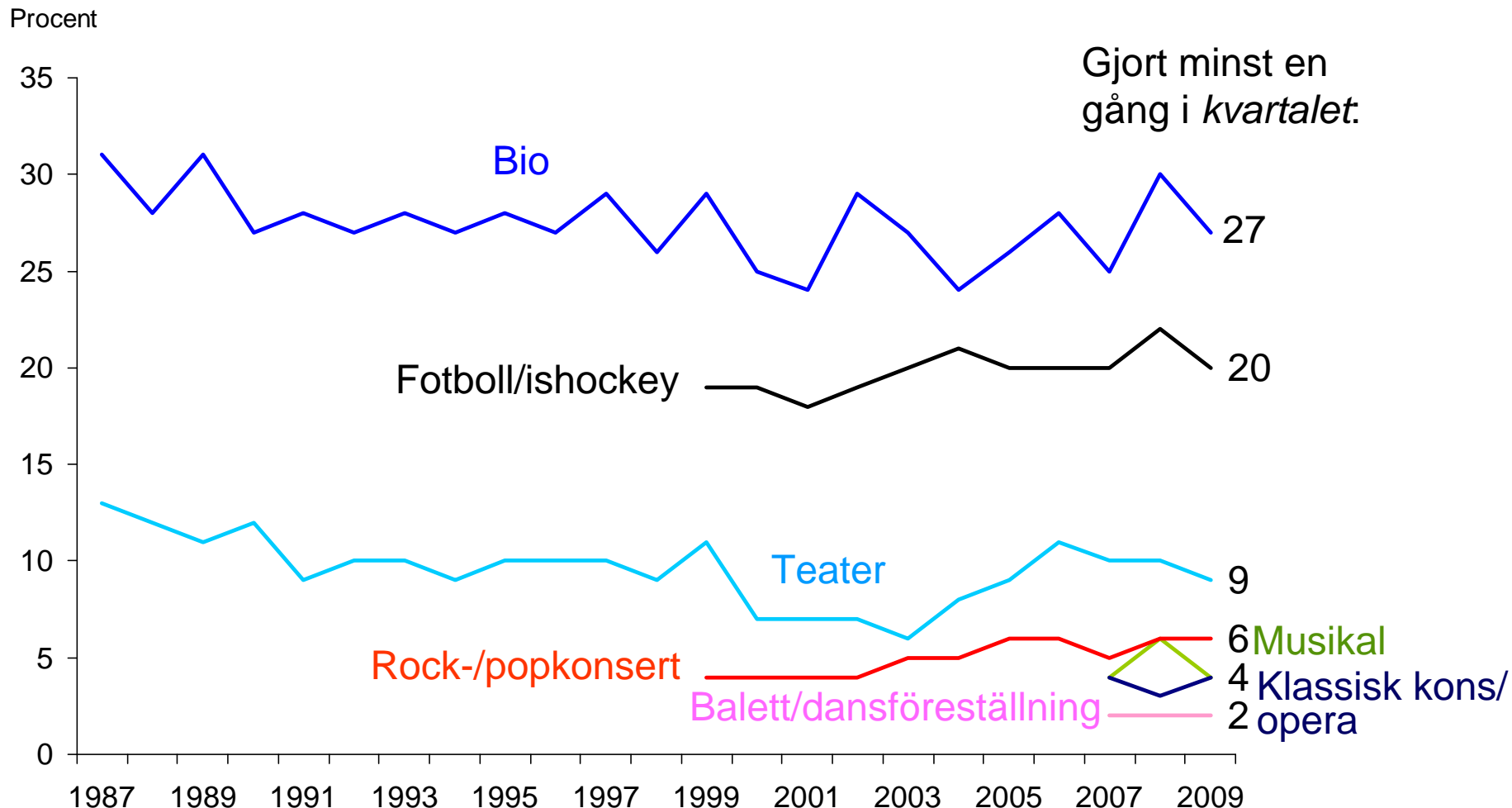


svensk scenkonst

**Centrum för konsumtionsvetenskap (CFK)**



# Kulturåskådare 1987–2009

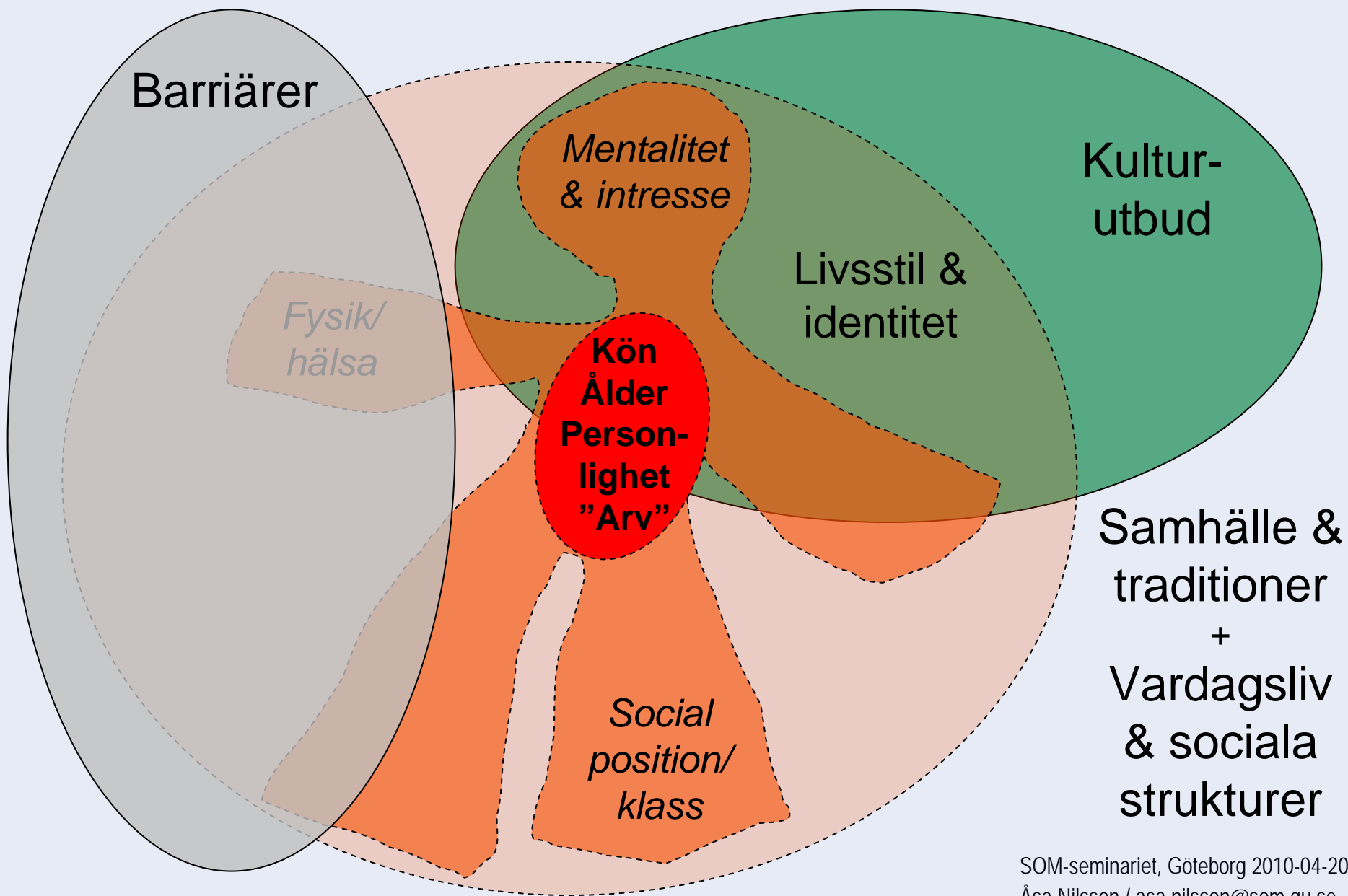


Kommentar: Resultaten avser aktivitet minst någon gång i kvartalet.



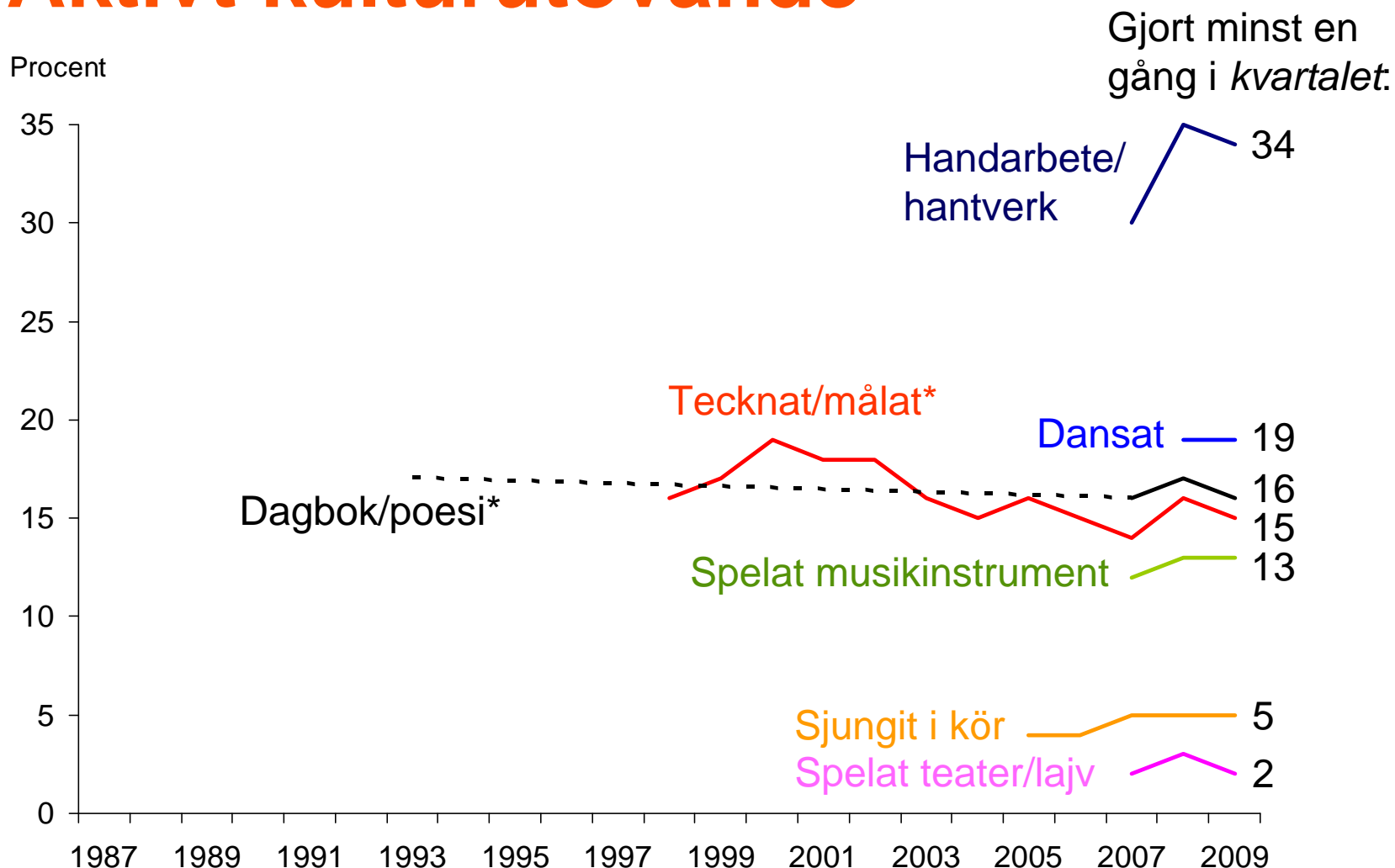
# Förhållande mellan teaterintresse och teatervana, 2009

	Mycket intresserad	Ganska intresserad	Ej intresserad
Minst ngn g i kvartalet	15	7	1
Mer sällan	43	29	11
Ingen gång	42	64	88
Summa procent	100	100	100
Antal personer	677	703	235





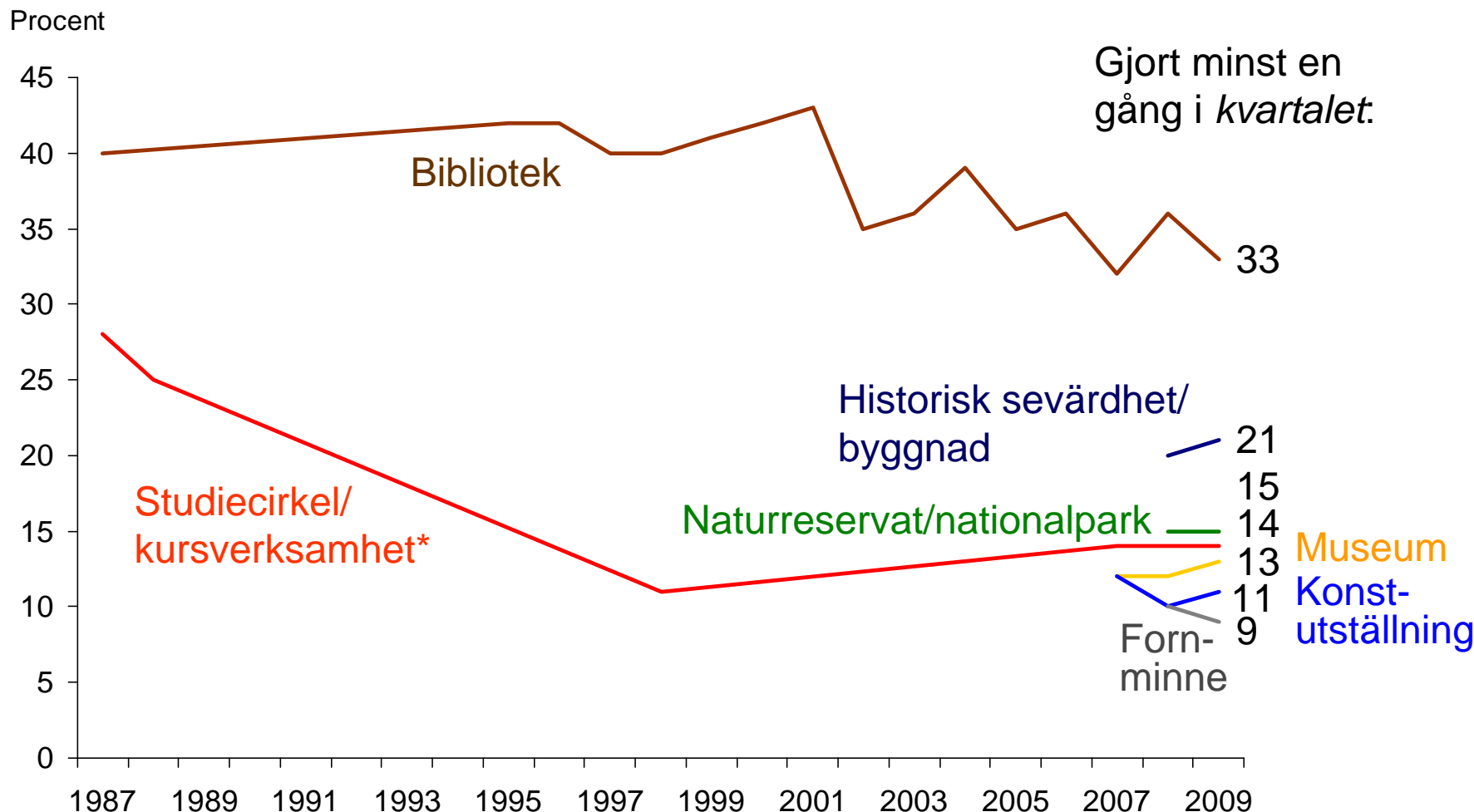
# Aktivt kulturutövande



Kommentar: Resultaten avser aktivitet minst någon gång i kvartalet.



# Konst, kunskap, kulturarv, naturarv

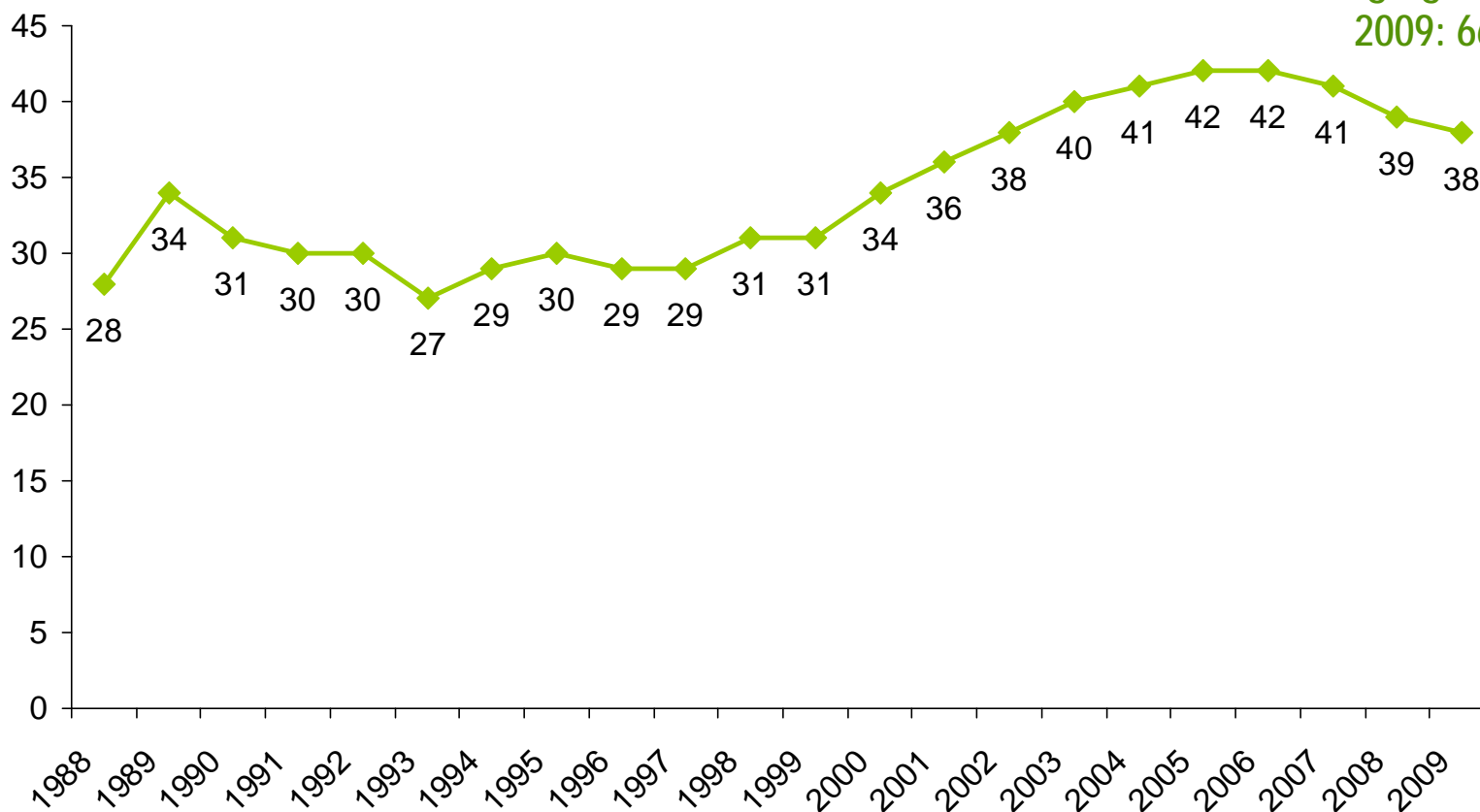


Kommentar: Resultaten avser aktivitet minst någon gång i kvartalet.



# Bokläsning: minst varje vecka

Procent

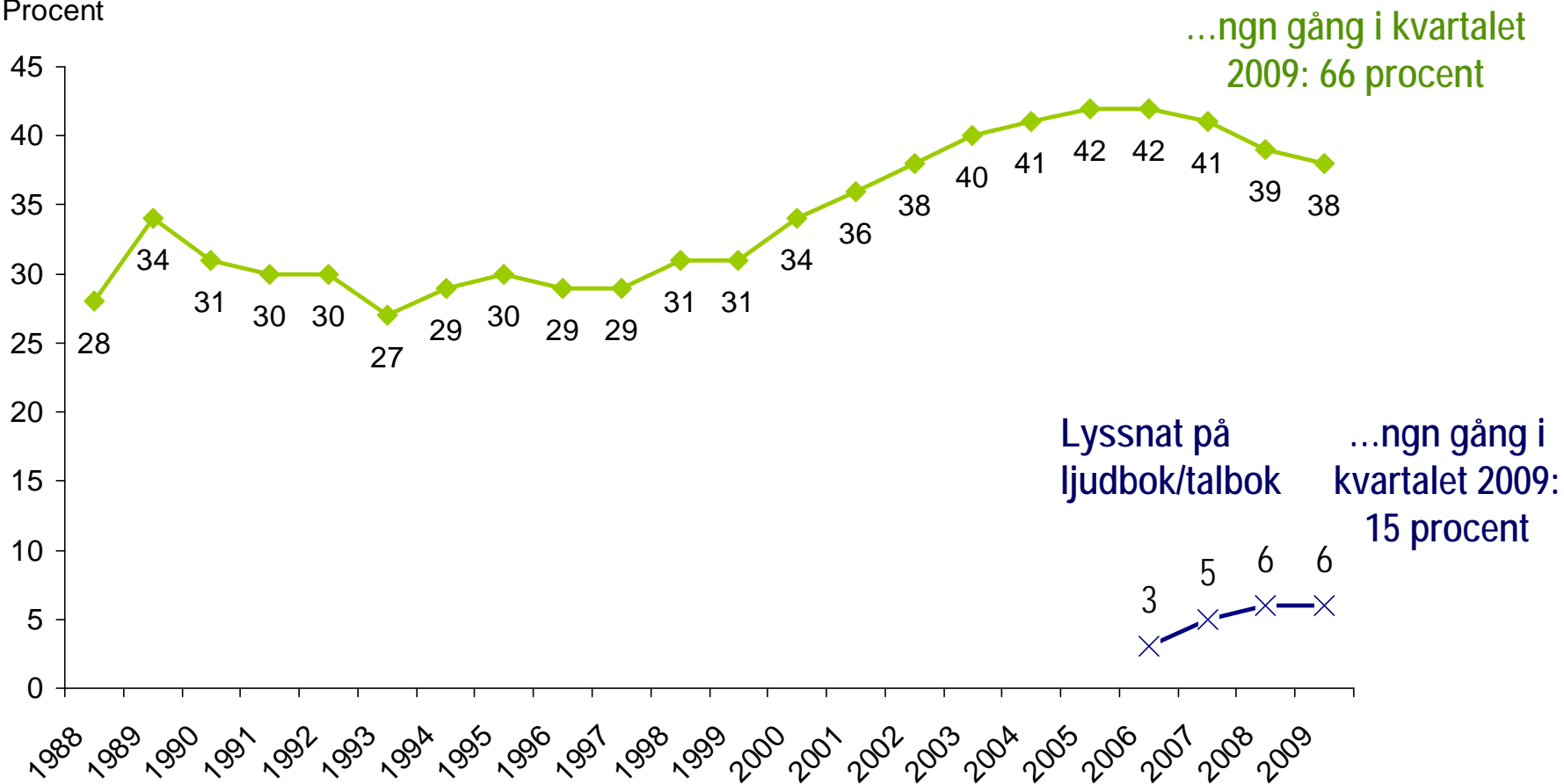


...nån gång i kvartalet  
2009: 66 procent



# Bokläsning minst varje vecka

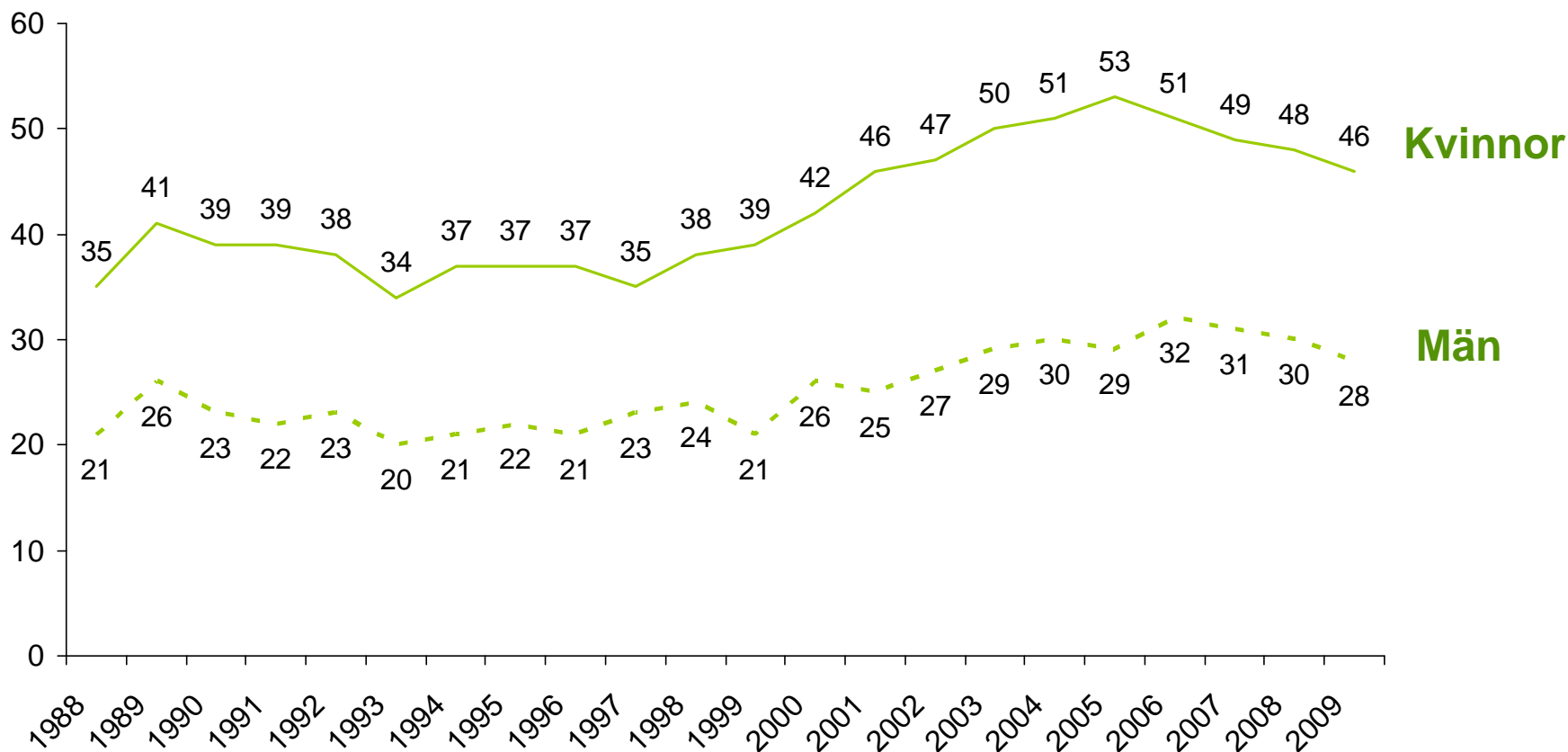
Procent





# Stora könsskillnader i läsvanor

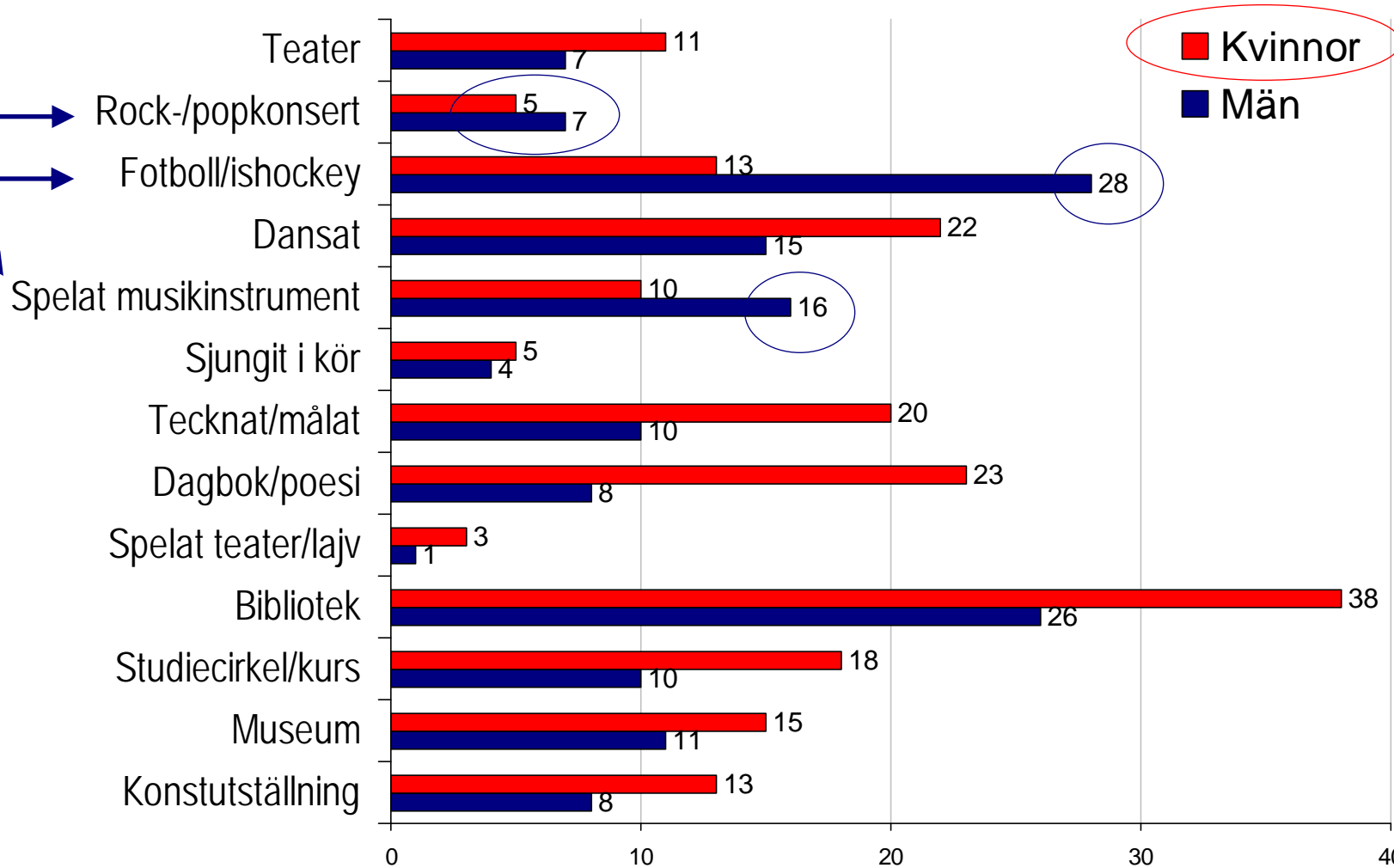
Procent



*Kommentar:* Resultaten avser läsning minst varje vecka.



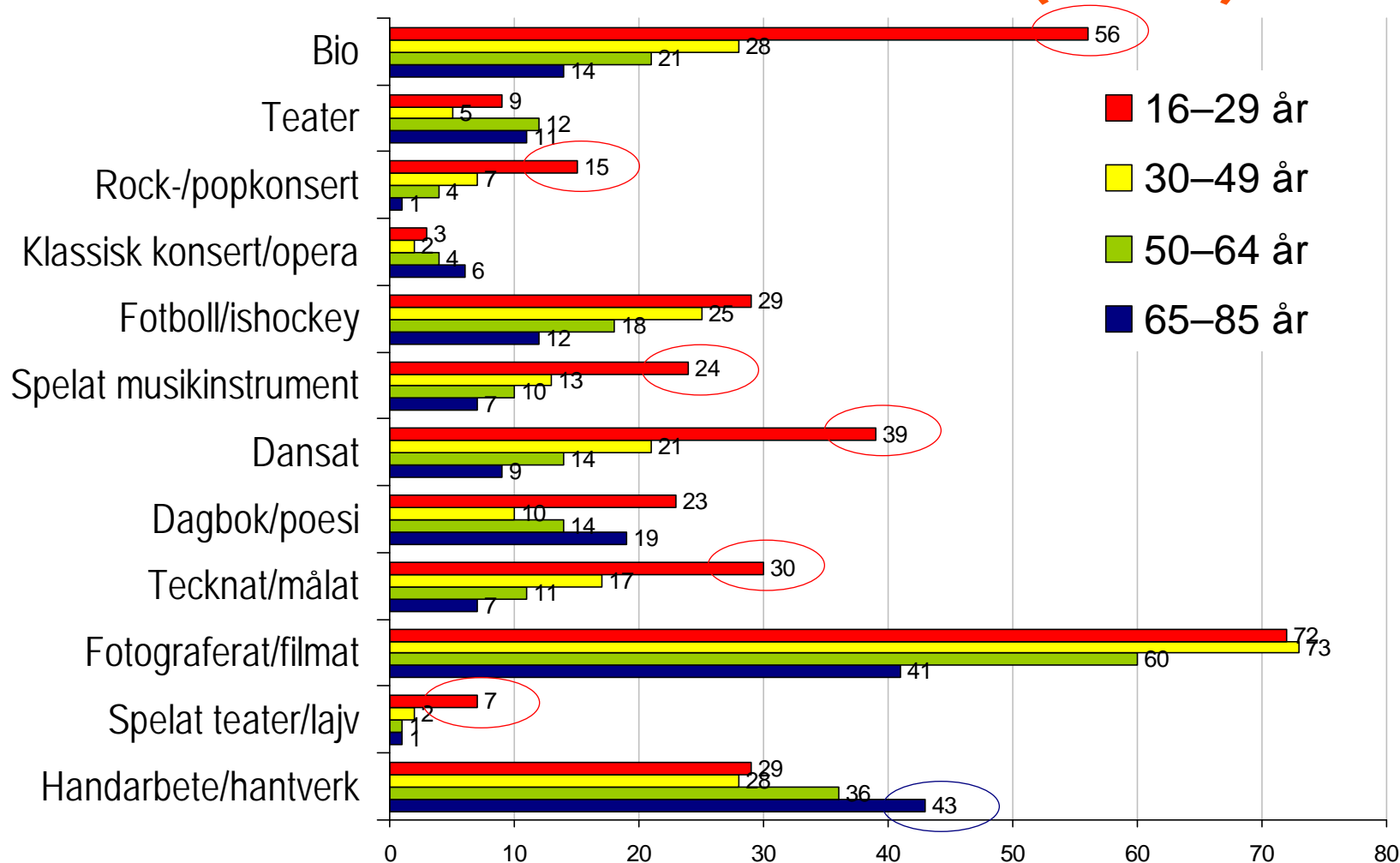
# ...liksom på flera andra områden (2009)



Kommentar: Resultaten avser aktivitet minst någon gång i kvartalet.



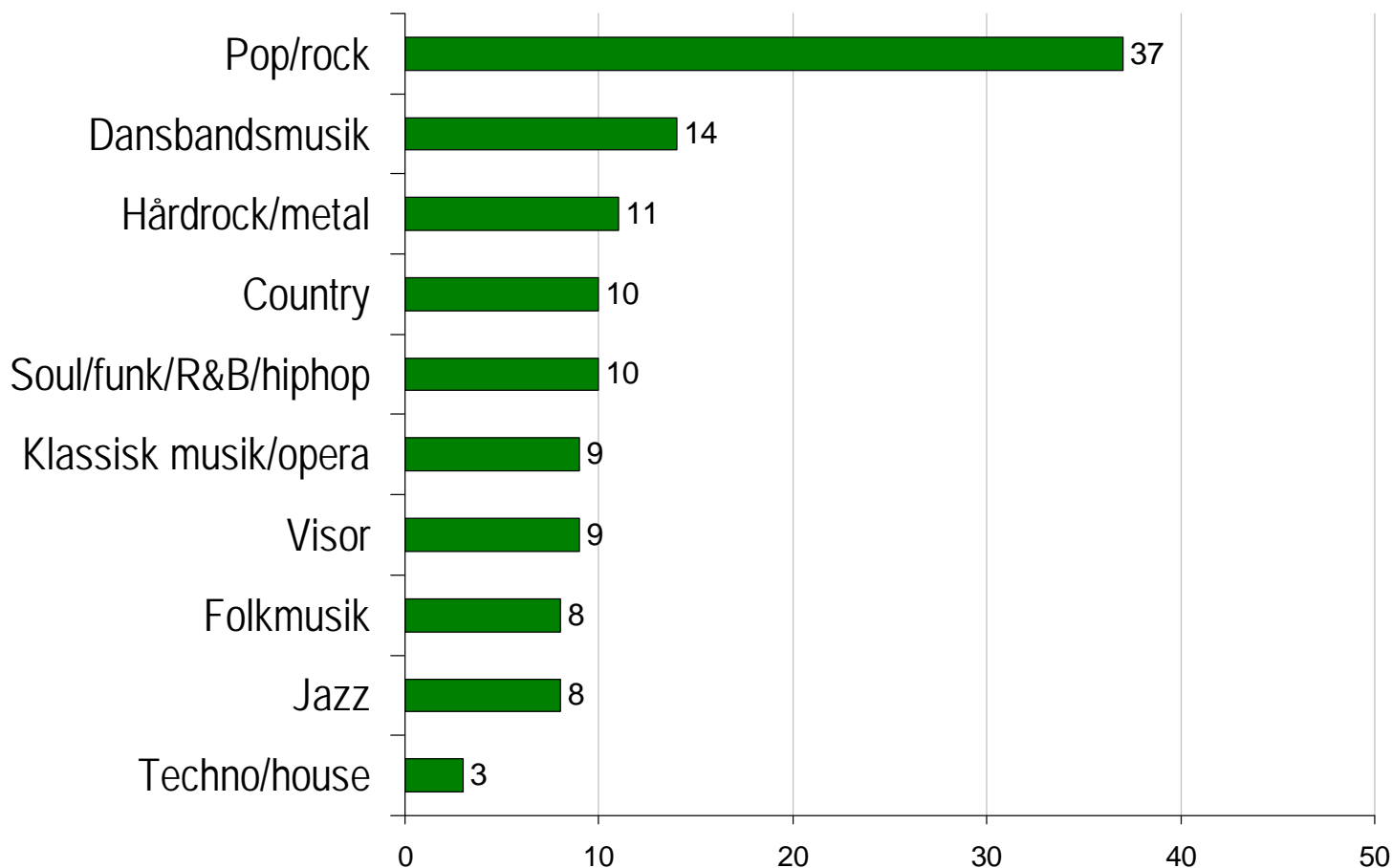
# Största åldersskillnaderna (2009)



Kommentar: Resultaten avser aktivitet minst någon gång i kvartalet.

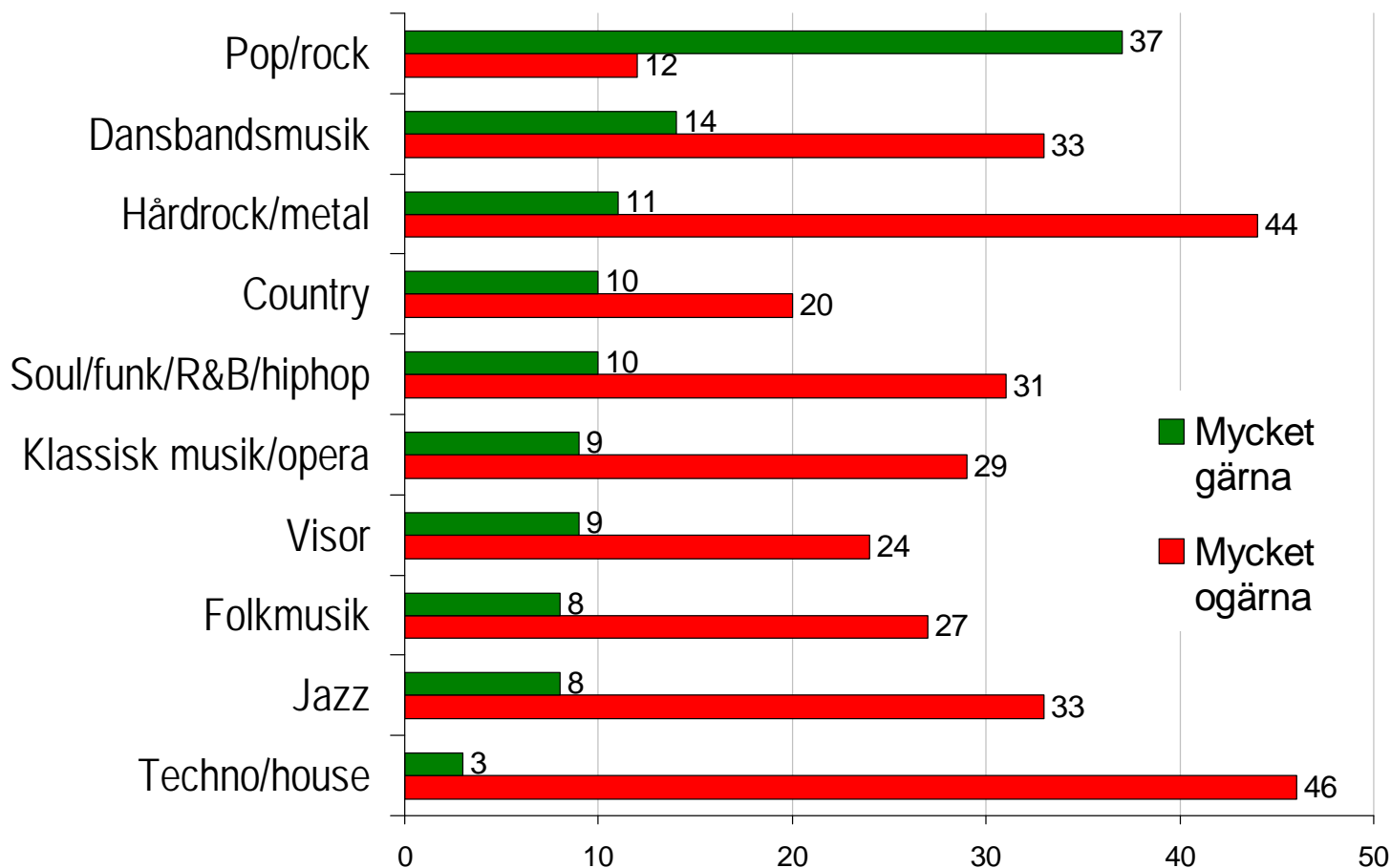


# 'Lyssnar mycket gärna på'



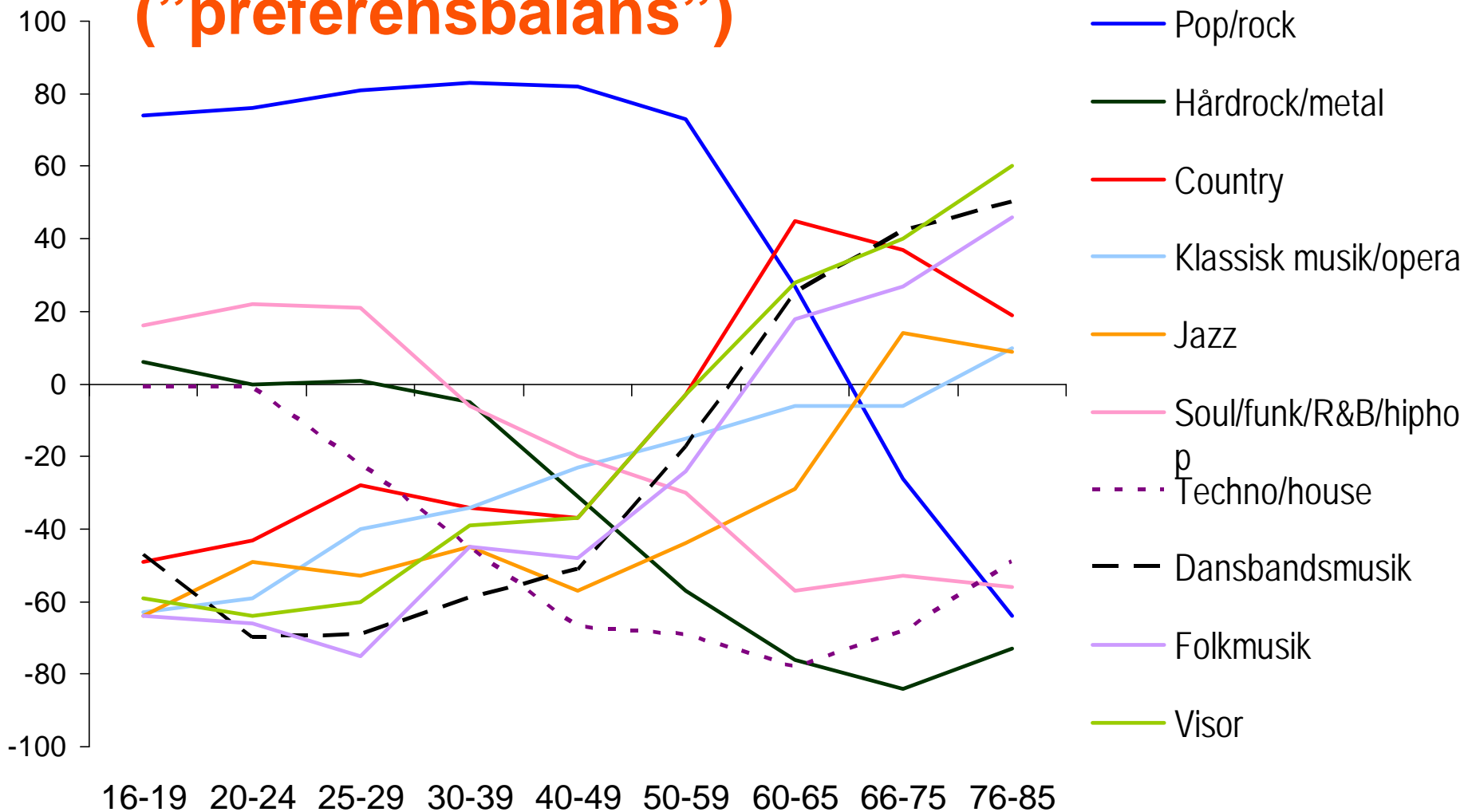


# Smak ...och avsmak!





# Mycket åldersberoende! ("preferensbalans")

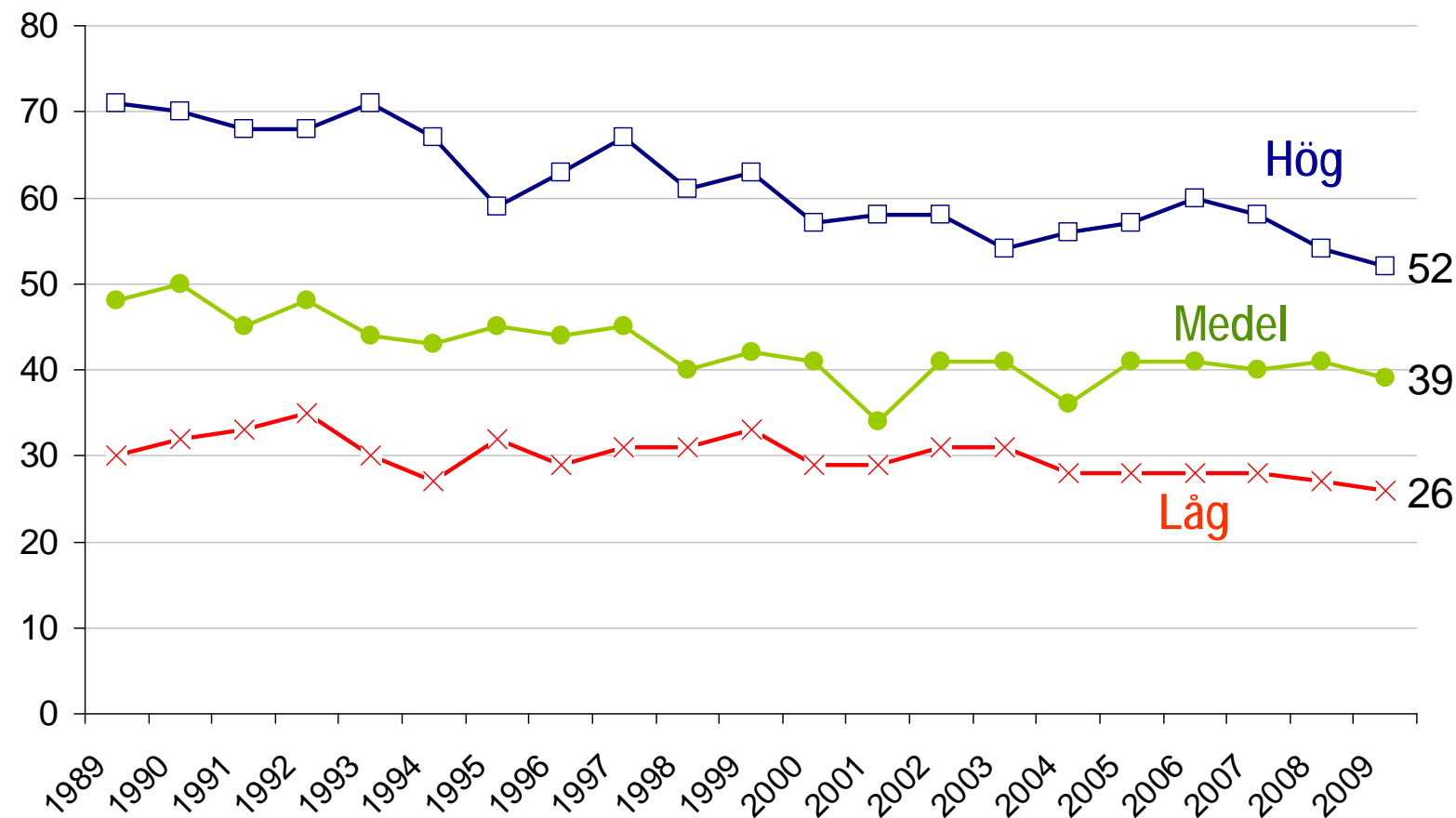


Kommentar: Figuren visar andelen per åldersgrupp som svarat 'mycket...' eller 'ganska gärna' minus andelen som svarat 'mycket...' eller 'ganska ogärna'.



# Teatervana och utbildningsfaktorn 1989–2009

Procent

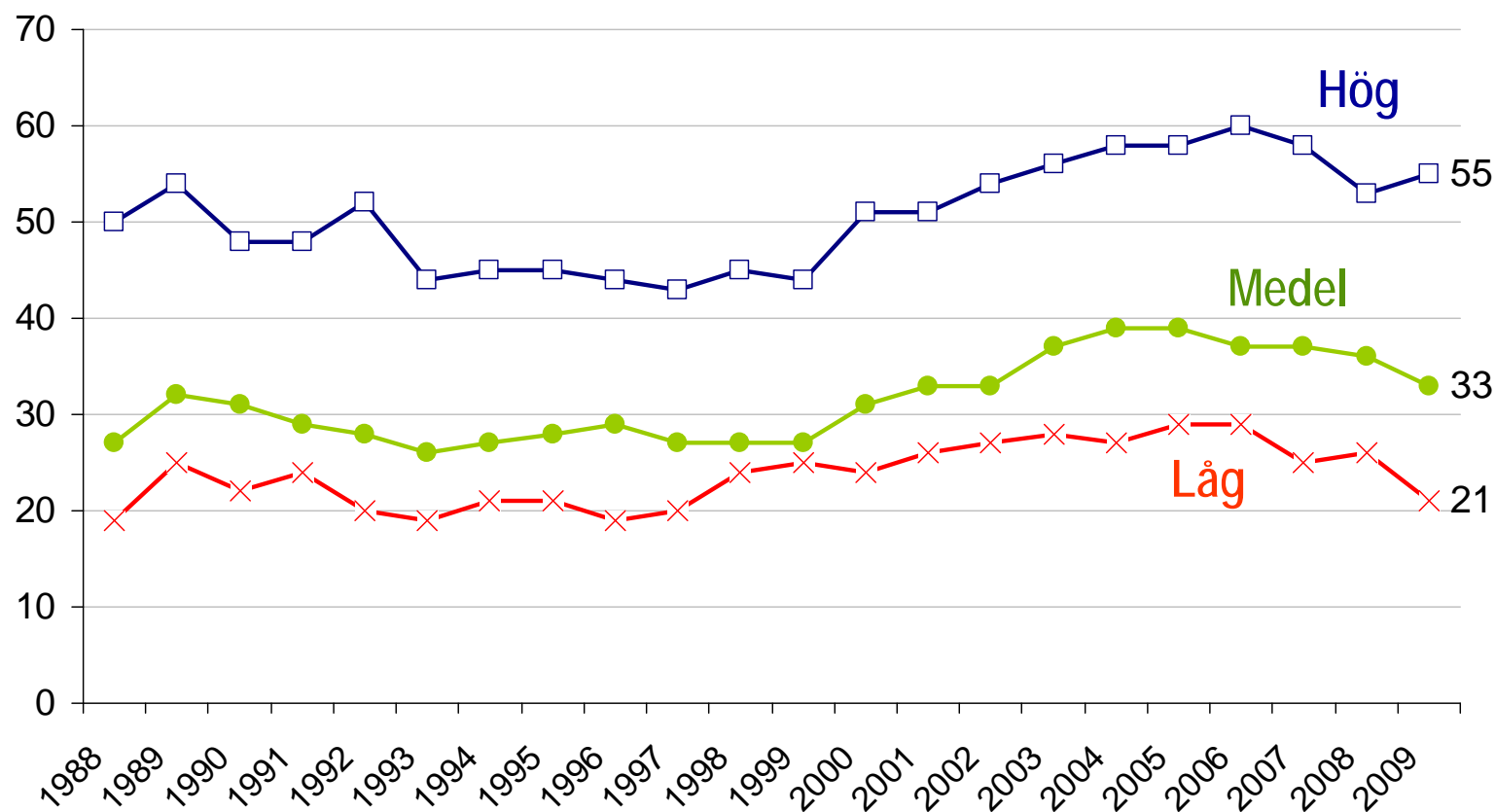


*Kommentar:* Avser andel som gått på teater åtminstone någon gång under de senaste 12 månaderna. Låg utbildning motsvarar max grundskola eller motsv.; hög utbildning avser studier/examen fr. högskola/universitet.



# Bokläsning och utbildningsfaktorn 1988–2009

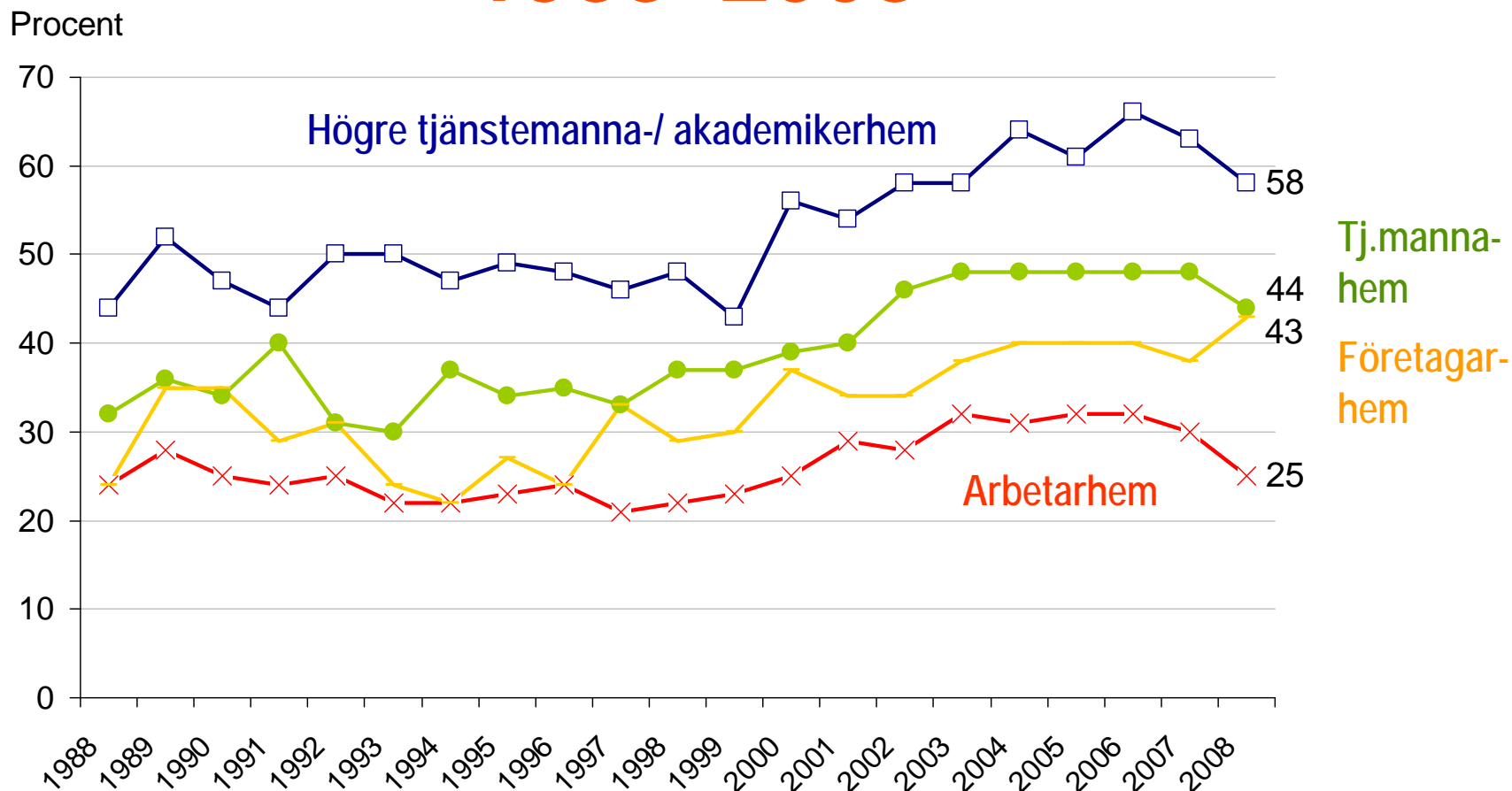
Procent



*Kommentar:* Resultaten avser läsning minst varje vecka. Låg utbildning motsvarar max grundskola eller motsvarande; hög utbildning avser studier/examen från högskola/universitet.



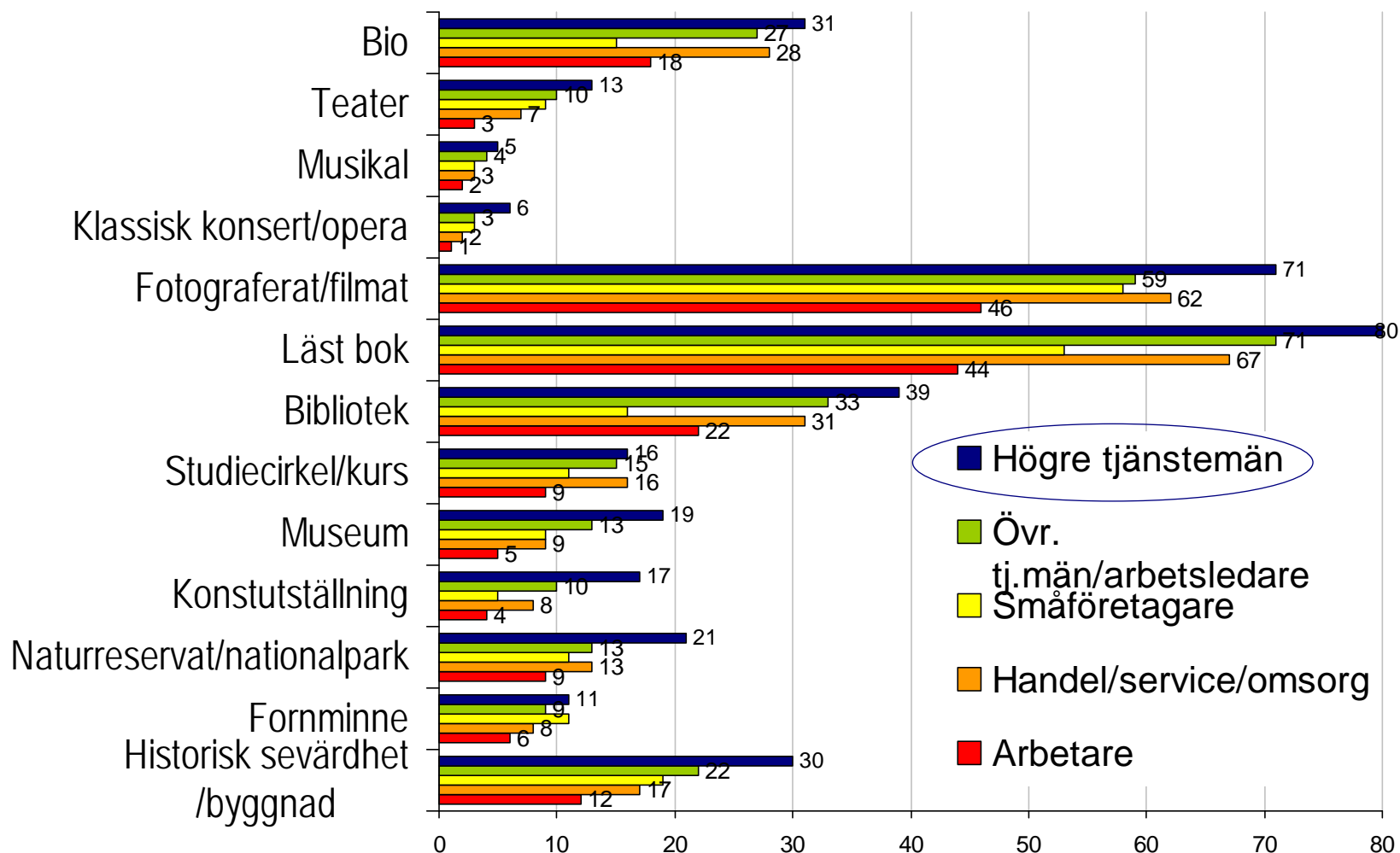
# Bokläsning efter subjektiv klass 1988–2008



*Kommentar:* Resultaten avser läsning minst varje vecka. Klassindelningen baseras på respondents beskrivning av det egna hemmet.



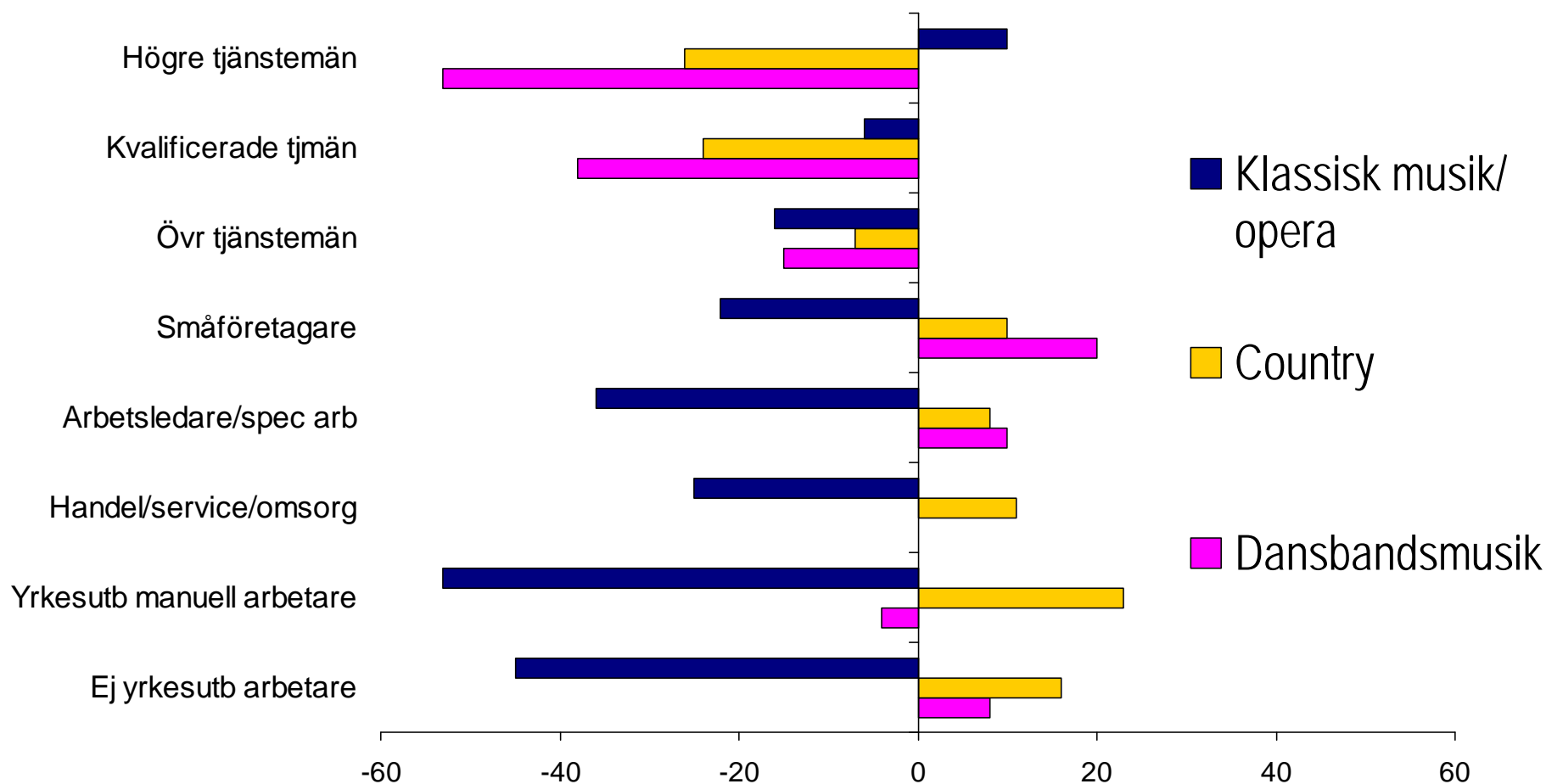
# Största klasskillnaderna (2009)



Kommentar: Resultaten avser aktivitet minst någon gång i kvartalet.  
Klass bygger på individens nuvarande (eller annars tidigare) yrke.



# Musiksmak och yrkesklass ("preferensbalans")





# Klassresa och kulturvanor (2009)

	"Beständig" arbetarklass	Arbetare ⇒ tjänsteman
Läst bok	52	75
Gått på teater	4	11
Klassisk konsert/opera	1	5
Konstutställning	4	12
Historisk sevärdhet/byggnad	11	27



# Klassresa och kulturvanor (2009)

	"Beständig" arbetarklass	Arbetare ⇒ tjänsteman
Läst bok	52	75
Gått på teater	4	11
Klassisk konsert/opera	1	5
Konstutställning	4	12
Historisk sevärdhet/byggnad	11	27
Läser veckotidning (varje vecka)	45	42



# Kulturvanor i Sverige

Åsa Nilsson

SOM-institutet

Göteborgs universitet

*asa.nilsson@som.gu.se*