

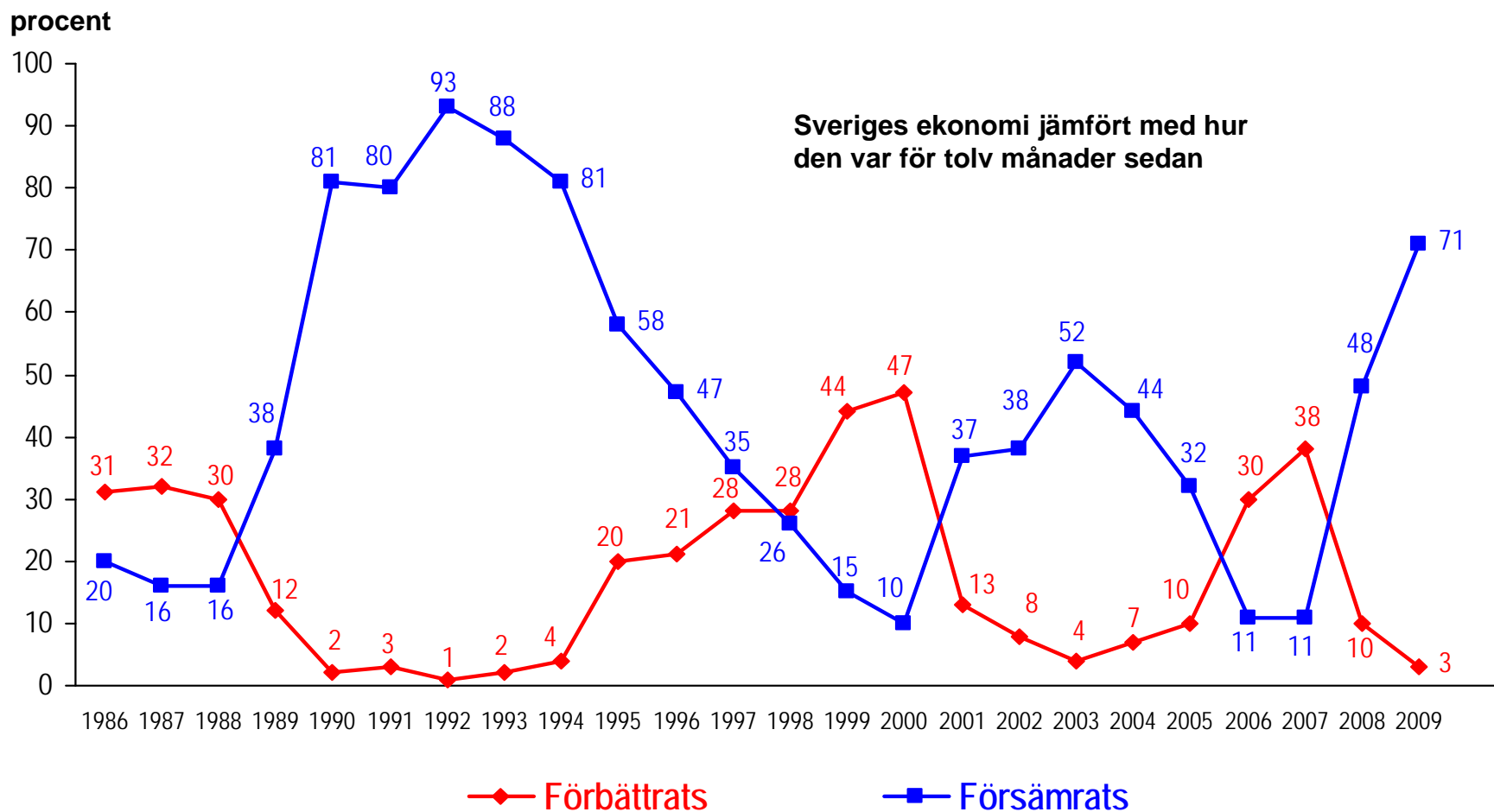


# Vems ekonomiska kris?

**Sören Holmberg**

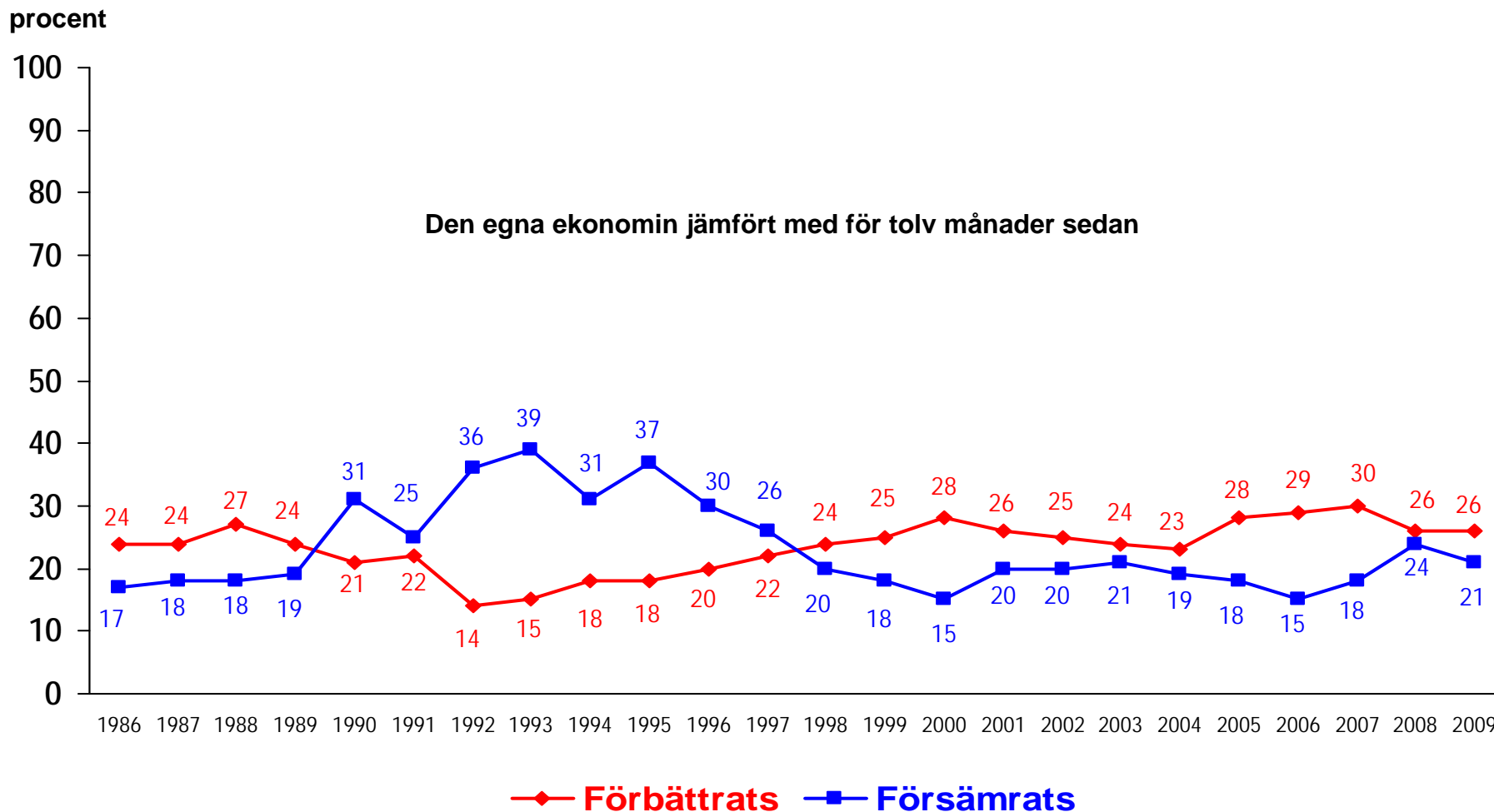


## Bedömning av Sveriges ekonomi





## Bedömning av den egna ekonomin

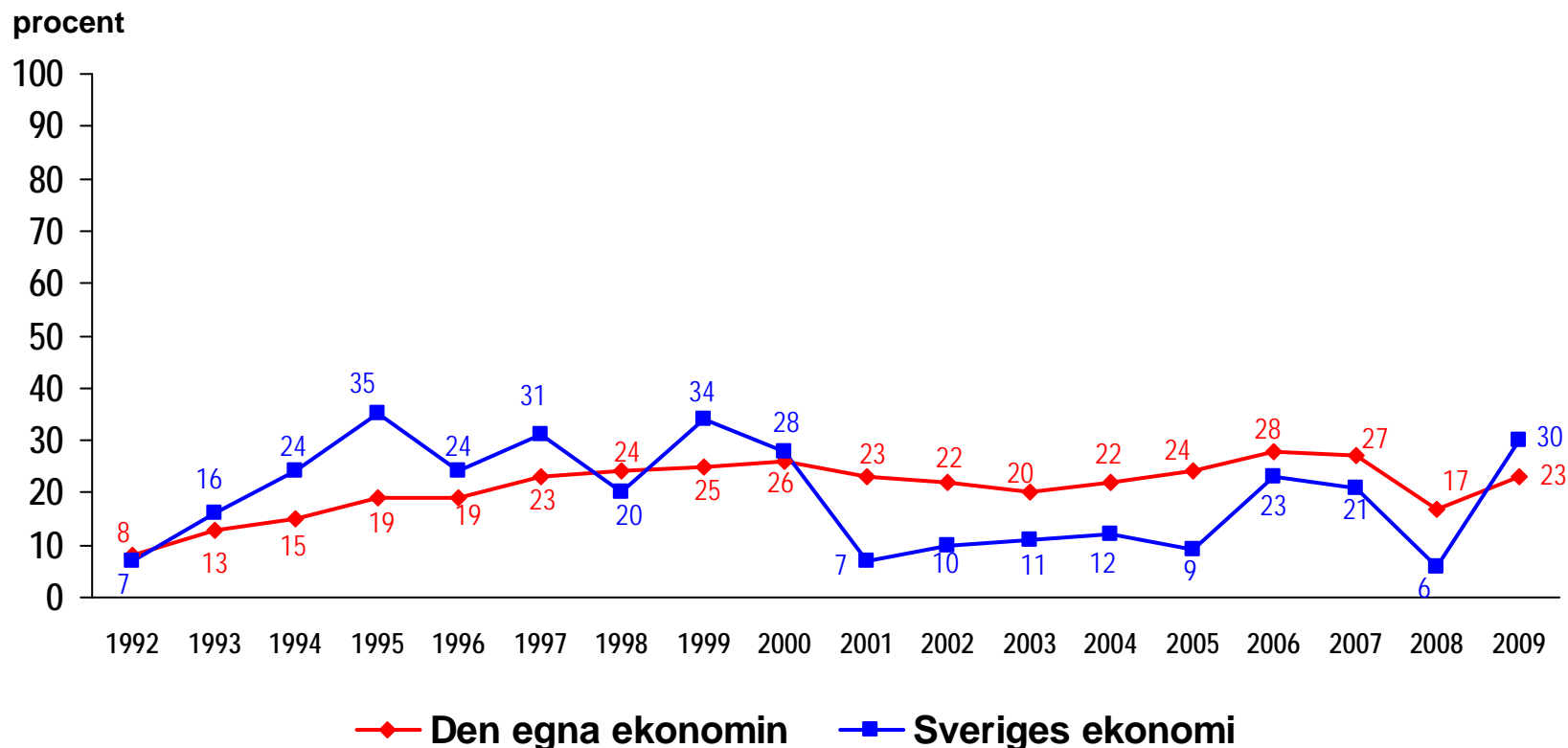


Källa: Den nationella SOM-undersökningen.

Kommentar: Procentbasen utgörs av samtliga i undersökningen.



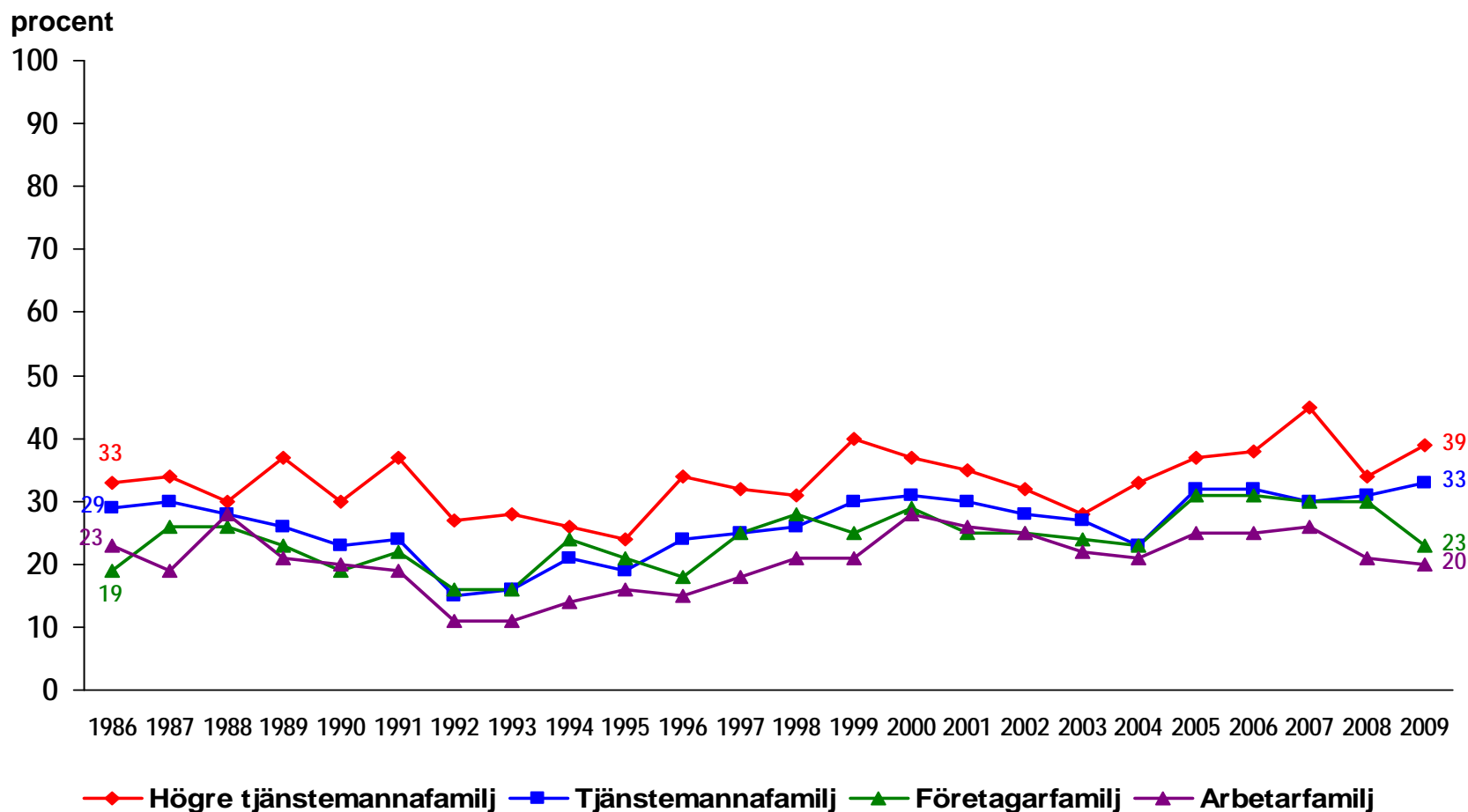
## Optimister när det gäller Sveriges respektive den egna ekonomins framtid



*Kommentar:* Resultaten visar andelen bland personer som besvarat enkätfrågan som svarat "förbättras" på frågan om Sveriges respektive den egna ekonomins utveckling de närmaste 12 månaderna.



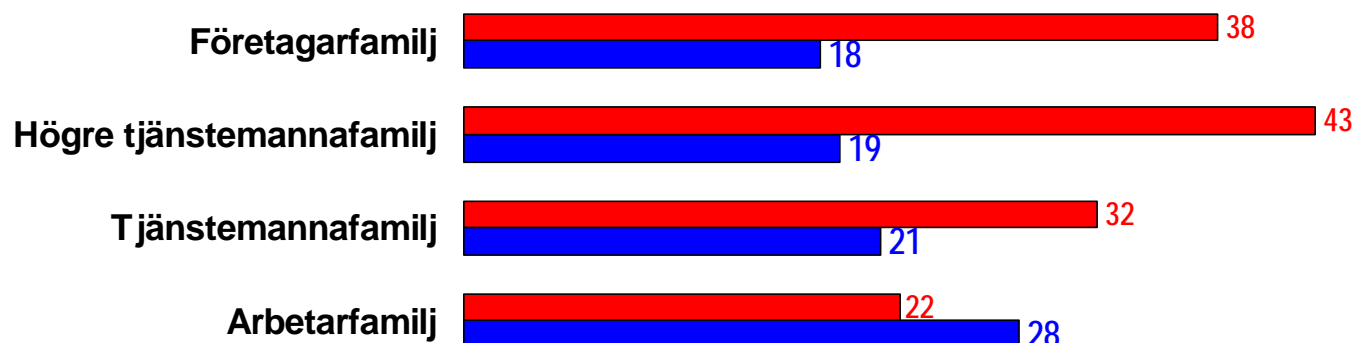
## Andel som tycker att den egna ekonomin har förbättrats under de senaste tolv månaderna



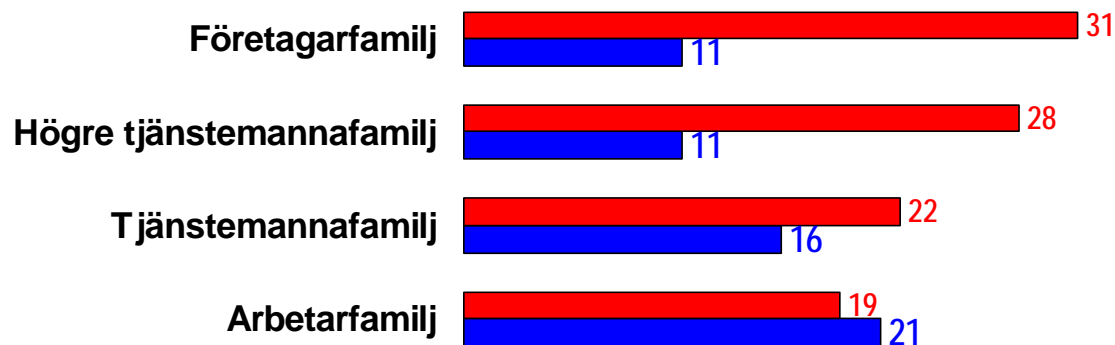


## Bedömningar av den framtida ekonomin – Sveriges och den egna efter social yrkesgruppstillhörighet 2009

Den svenska ekonomin under de kommande 12 månaderna



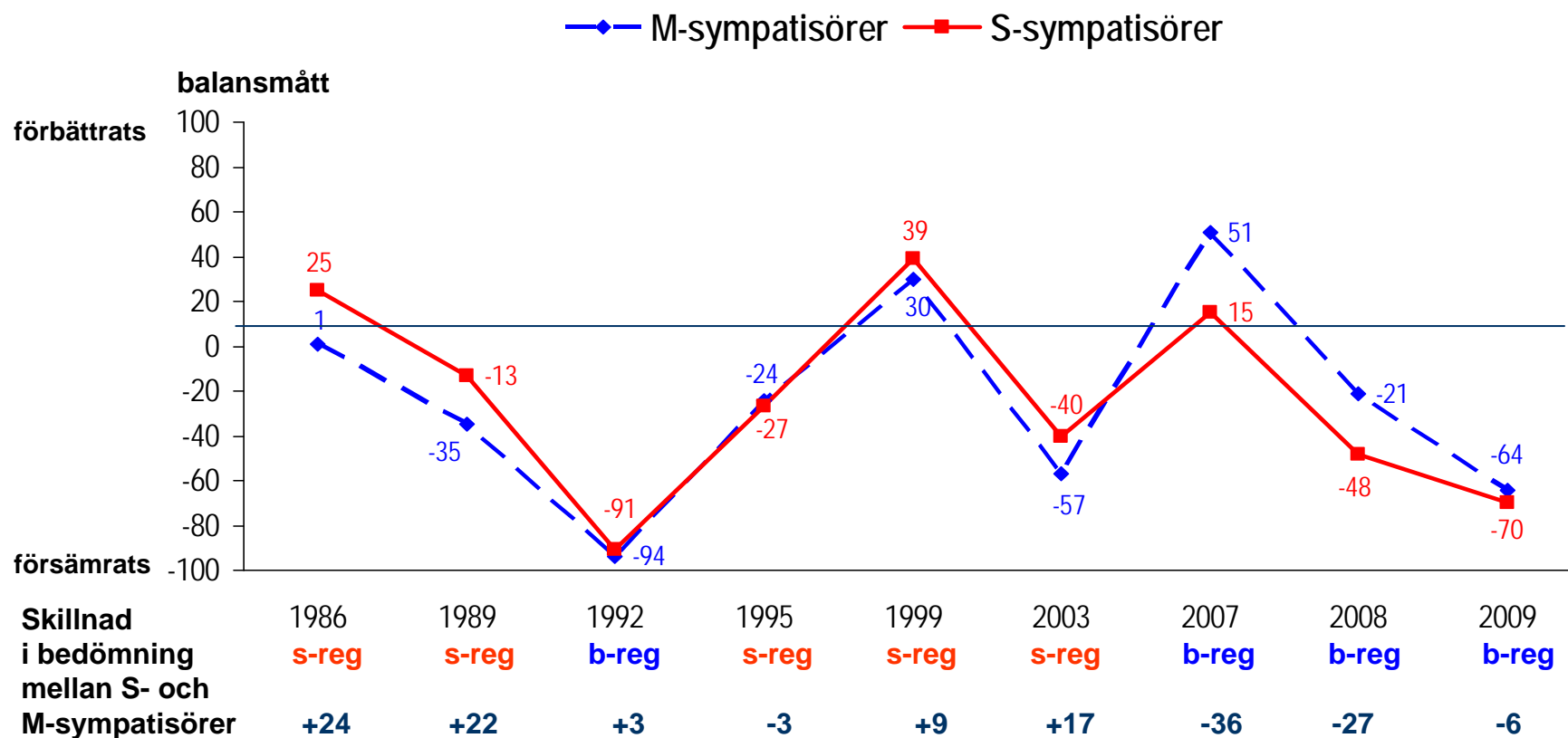
Den egna ekonomin under de kommande 12 månaderna



■ Försämras ■ Förbättras



## Socialdemokratiska och Moderata sympatisörer bedömer den svenska ekonomins utveckling efter valen 1985 - 2006

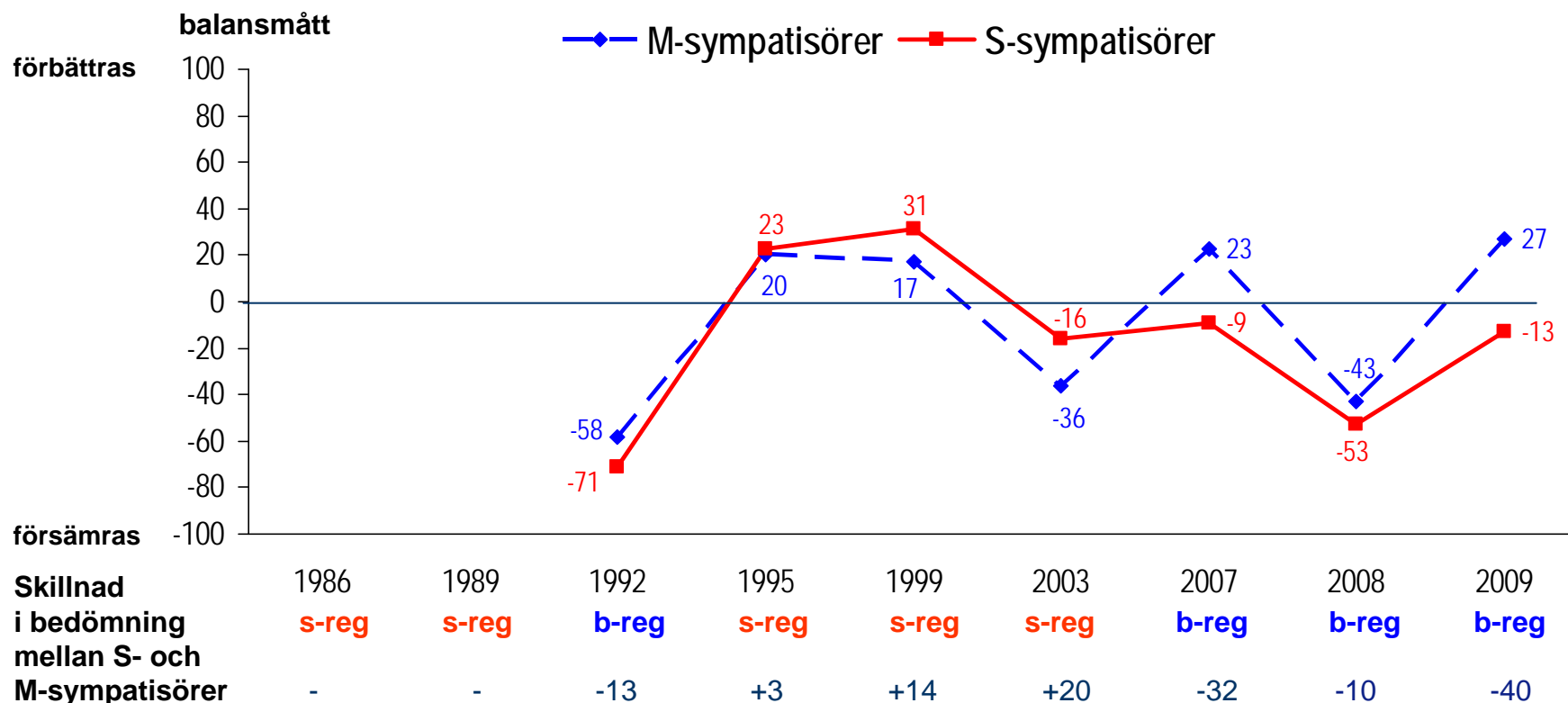


*Kommentar:* Resultaten bygger på SOM-data. En plusskillnad (+) visar att S-sympatisörer bedömer den svenska ekonomins utveckling under de senaste 12 månaderna mer positivt än M-sympatisörer. En minusskillnad (-) visar tvärtom att M-sympatisörer bedömer ekonomins utveckling mer positivt än S-sympatisörer. Skalan går mellan -100 (försämrats) och 100 (förbättrats). Alla svarande i SOM ingår i procentbasen.

*Enkätfråga:* "Enligt Din uppfattning, har den svenska ekonomin under de senaste 12 månaderna förbättrats, förblivit densamma, eller försämrats?"



## Socialdemokratiska och Moderata sympatisörer bedömer den framtida svenska ekonomins utveckling efter valen 1991 - 2006



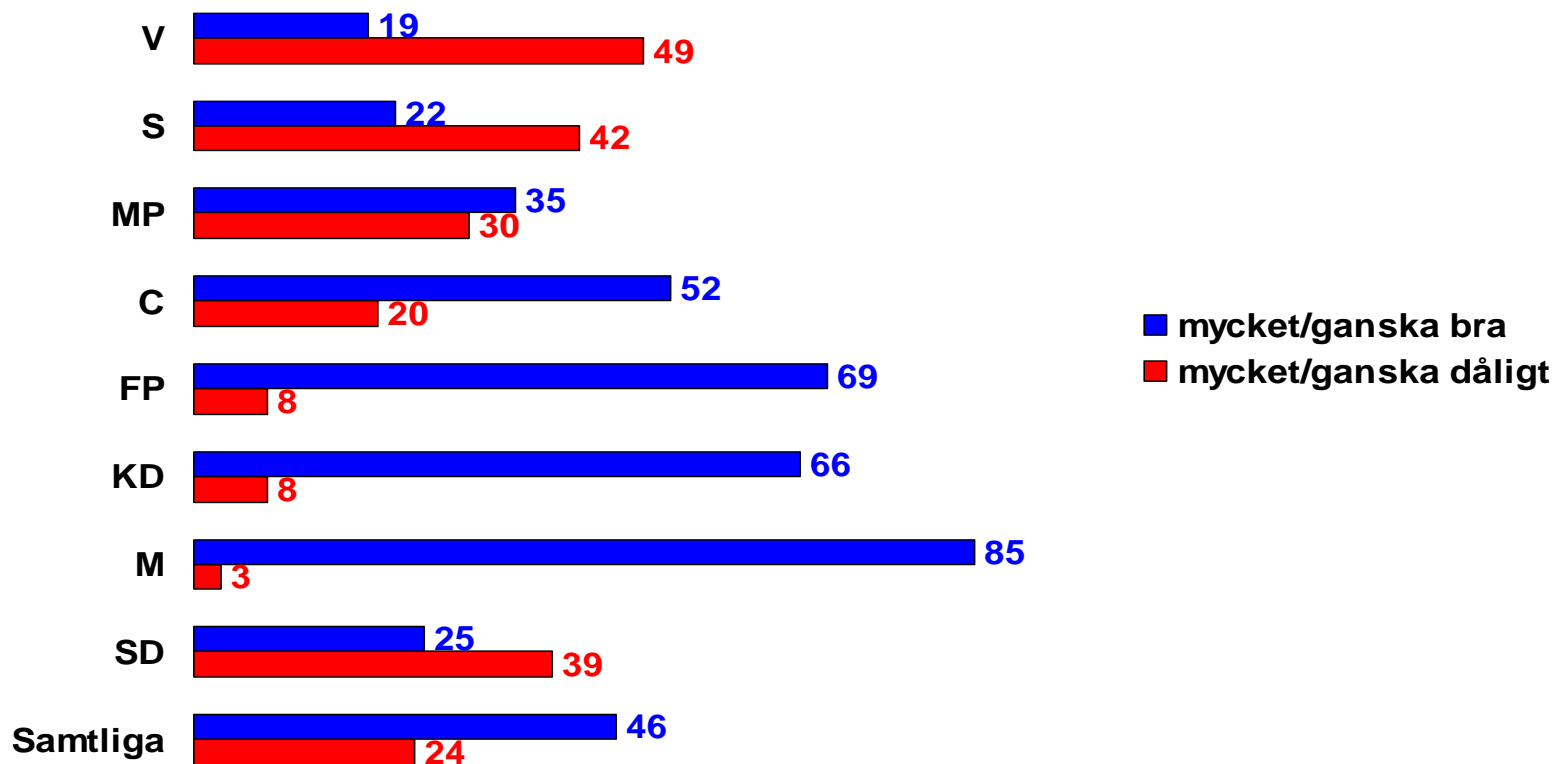
*Kommentar:* Resultaten bygger på SOM-data. En plusskillnad (+) visar att S-sympatisörer bedömer den framtida svenska ekonomins utveckling under de närmaste 12 månaderna mer positivt än M-sympatisörer. En minusskillnad (-) visar tvärtom att M-sympatisörer gör en mer positiv bedömning av den framtida svenska ekonomin än S-sympatisörer. Skalan går mellan -100 (försämras) och 100 (förbättras). Alla svarande i SOM ingår i procentbasen.

*Enkätfråga:* "Hur tror Du att Din egen ekonomiska situation kommer att förändras under de kommande 12 månaderna?" Svartalernativ: förbättras; förbli ungefär densamma, försämras":



# Svenska folkets betyg på hur regeringen hanterat den ekonomiska krisen

fråga: "Hur anser Du att regeringen har hanterat den ekonomiska krisen?"





## Sakfrågeägarskap: Bäst politik när det gäller att bekämpa arbetslösheten

