



# Institutionsförtroende i ekonomisk kristid – och vad som ligger bakom

Lenhart Weibull



- Förtroende
- Trovärdighet
- Tillförlitlighet
- Tillit



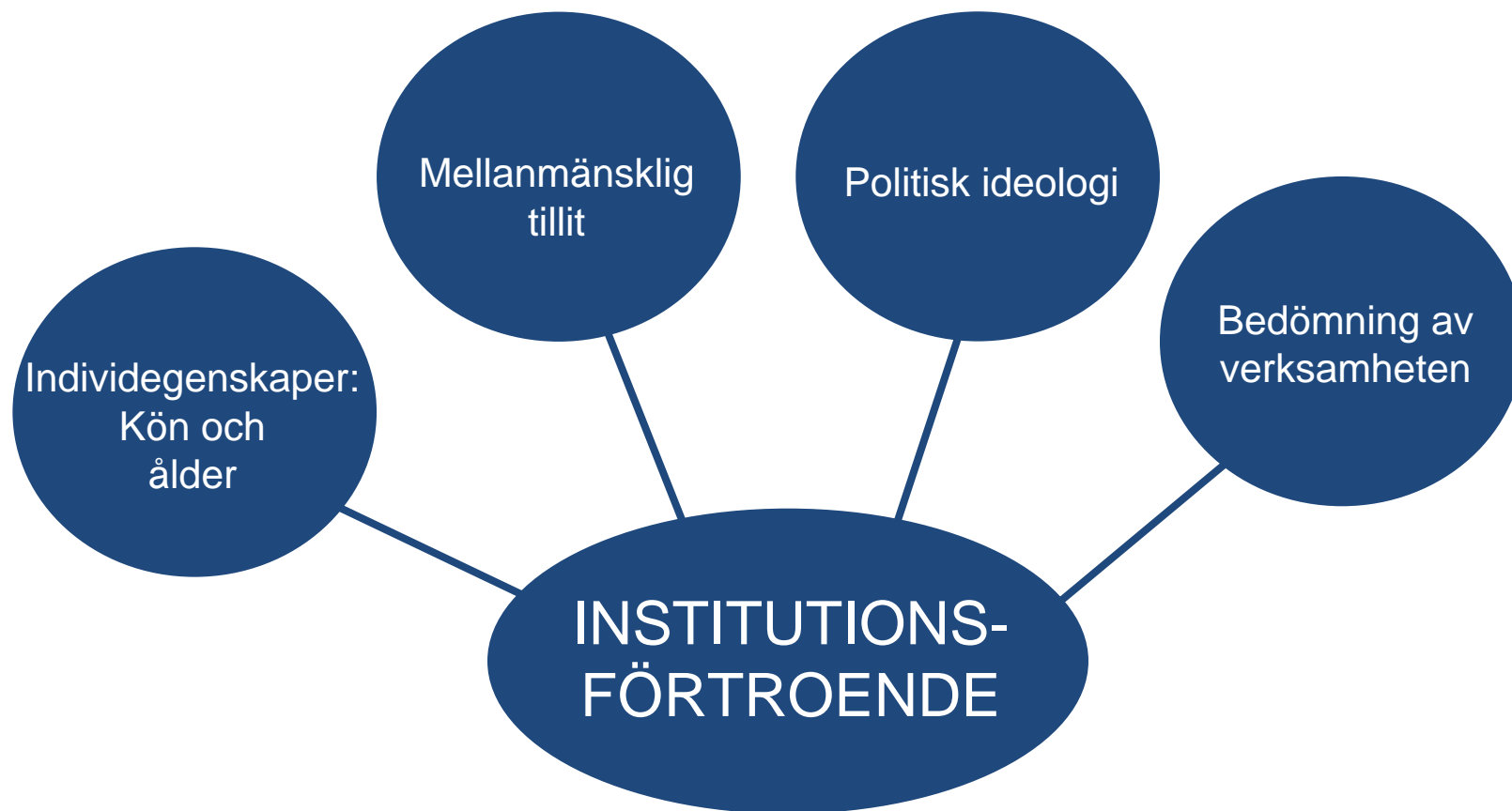
- **INSTITUTIONSPERSPEKTIVET:**
  - Att åtnjuta förtroende
  
- **INDIVIDPERSPEKTIVET:**
  - Att hysa förtroende



- Förtroende påverkas av:
  - Erfarenhet av verksamhetens sätt att fungera ("utvärdering")
    - Det egna "beroendet" av verksamheten ("betydelse")
      - Verksamhetens ställning i opinionen



## Exempel på vad som kan påverka institutionsförtroendet





**Hur stort förtroende har du för det  
sätt på vilket följande institutioner  
och grupper sköter sitt arbete?**



## Förtroendet för samhällsinstitutioner 2009

Samhällsinstitution	Mycket stort	Ganska stort	Varken/ eller	Ganska litet	Mycket litet	Summa procent	Förtroendebalans
Sjukvården	15	54	21	8	2	100	+59
Universitet/högskolor	8	47	38	5	2	100	+48
Polisen	9	49	28	11	3	100	+44
Riksbanken	11	42	38	6	3	100	+44
Radio/TV	7	45	38	8	2	100	+42
Domstolarna	9	41	34	12	4	100	+34
Grundskolan	6	41	36	14	3	100	+30
FN	8	35	39	13	5	100	+25
Regeringen	8	34	33	16	9	100	+17
Riksdagen	4	30	45	15	6	100	+13
Kungahuset	11	26	38	12	13	100	+12
Dagspressen	2	25	45	22	6	100	-1
Svenska kyrkan	5	22	43	16	14	100	-3
Bankerna	4	26	36	24	10	100	-4
Storföretagen	2	20	48	22	8	100	-8
Kommunstyrelserna	2	18	50	22	8	100	-10
Försvaret	4	18	46	21	11	100	-10
De polit partierna	1	16	50	24	9	100	-16
EU-kommissionen	2	15	47	23	13	100	-19
De fackliga org	2	17	40	27	14	100	-22
Europaparlamentet	2	14	45	24	15	100	-23

**Kommentar:** Tabellen redovisar en sammanläggning av resultaten från de tre nationella SOM-undersökningarna 2009 (antal svarspersoner = 3 436). Personer som hoppat över hela frågan eller ej besvarat förtroendefrågan för någon särskild institution är inte medtagna i procenttalen. Dylåka svar var sällsynta och lämnades av endast mellan fem och sju procent för de olika institutionerna. Förtroendebalansen kan gå mellan +100 (alla svarspersoner anger stort förtroende) och - 100 (alla svarspersoner anger litet förtroende). *Källa:* Riks-SOM 2009.



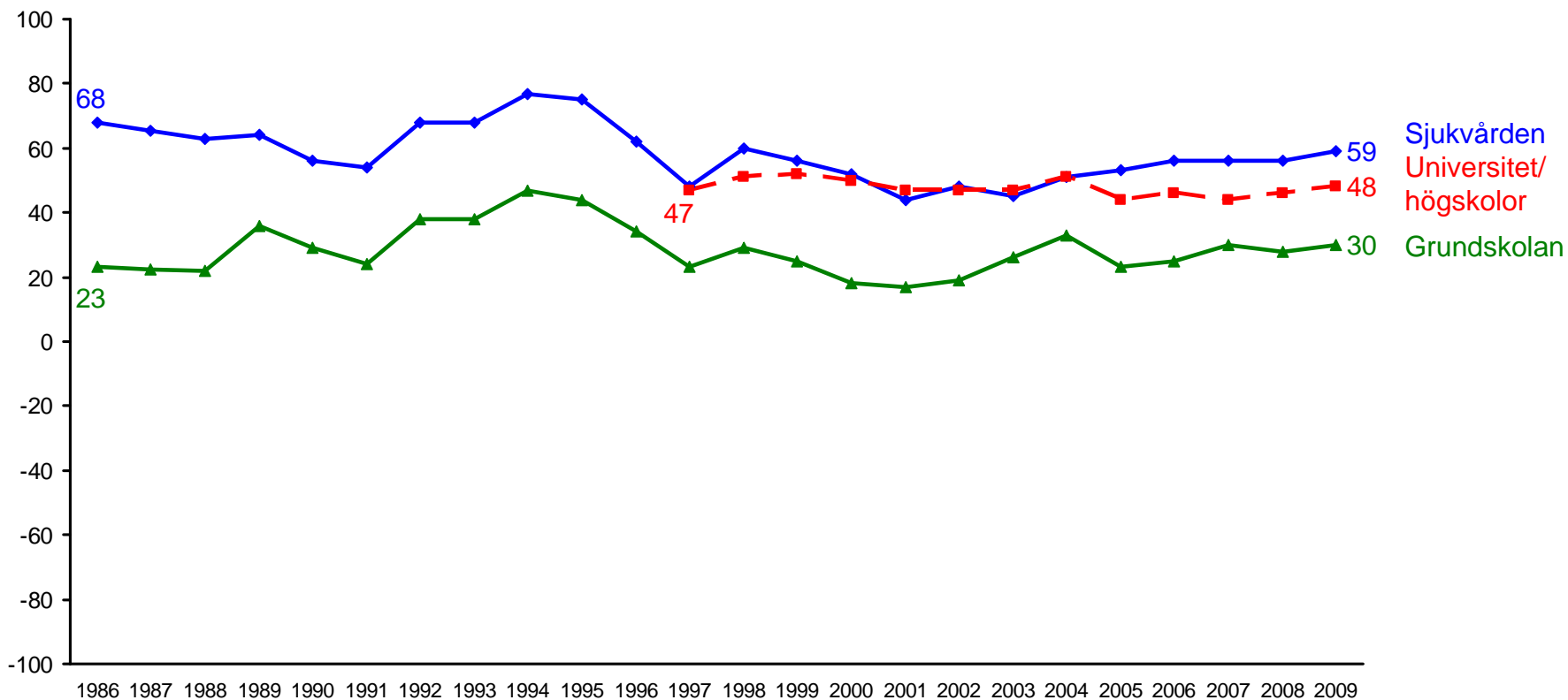
## Faktoranalys för förtroende 2009

	Allmän politik	Samhälls-service	Etablissemang	Media	Moderat
Europaparlamentet	.88	.11	.22	.07	.02
EU-kommissionen	.88	.11	.22	.08	.05
De pol partierna	.71	.22	.13	.16	.07
Riksdagen	.55	.30	.13	.17	.40
Kommunstyrelserna	.47	.41	.20	.14	-.01
FN	.47	.39	.11	.07	-.07
Sjukvården	-.07	.68	.12	.01	-.01
Domstolarna	.21	.63	.18	.16	.25
Universitet/högskolor	.29	.59	.02	.16	.07
Grundskolan	.11	.59	.19	.17	-.16
Polisen	.10	.56	.42	.05	.10
De fackliga org	.29	.30	.12	.29	-.57
Kungahuset	.08	.09	.70	.03	.29
Svenska kyrkan	.10	.20	.65	.08	-.00
Försvaret	.24	.35	.56	.00	-.06
Bankerna	.28	.09	.52	.24	-.11
Storföretagen	.32	.11	.50	.29	.17
Dagspressen	.17	.08	.15	.81	.00
Radio-tv	.08	.25	.10	.79	.02
Regeringen	.44	.11	.23	.07	.68
Riksbanken	.22	.45	.21	.26	.47



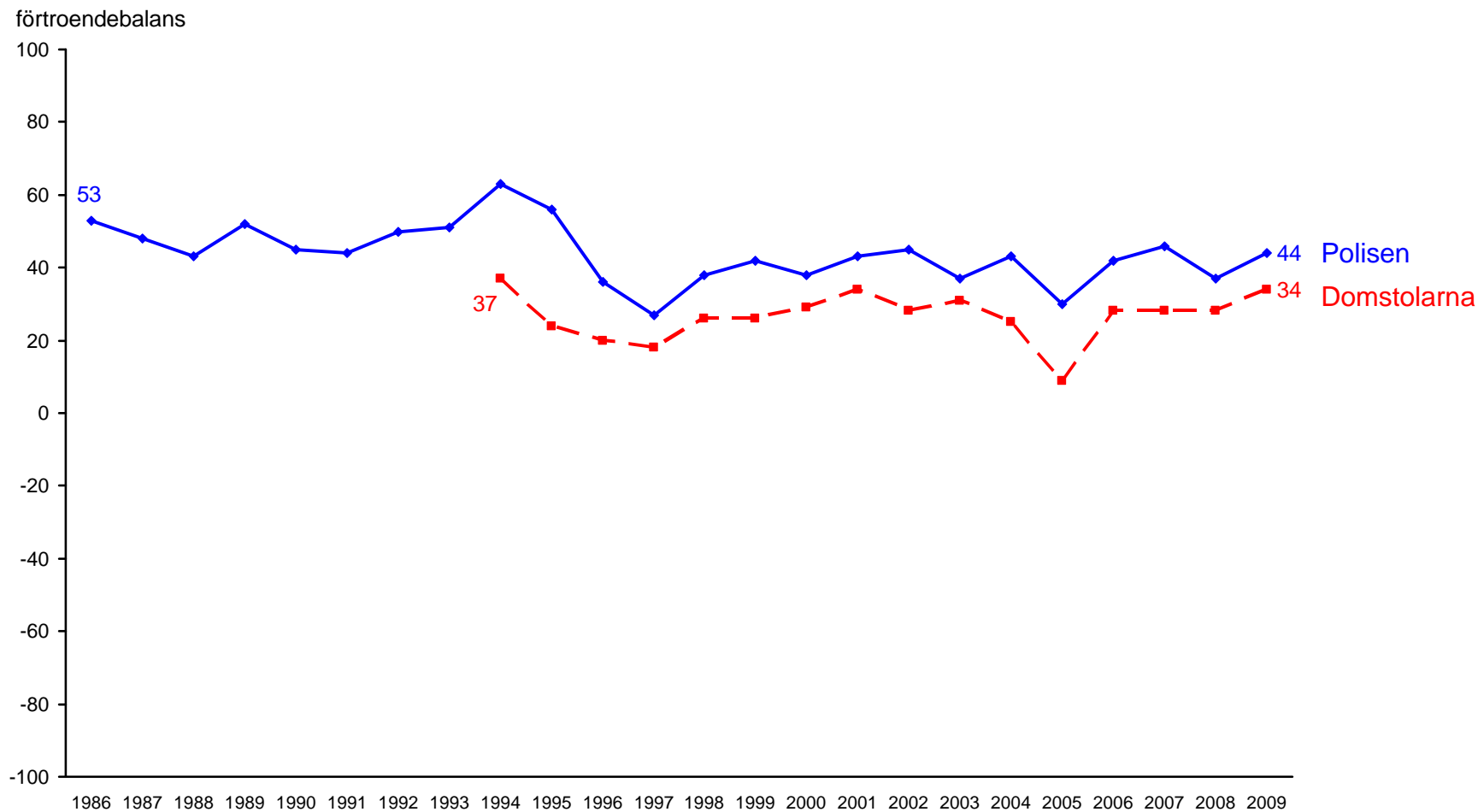
## Förtroendet för tjugoen samhällsinstitutioner 1986-2009 (förtroendebalans)

förtroendebalans



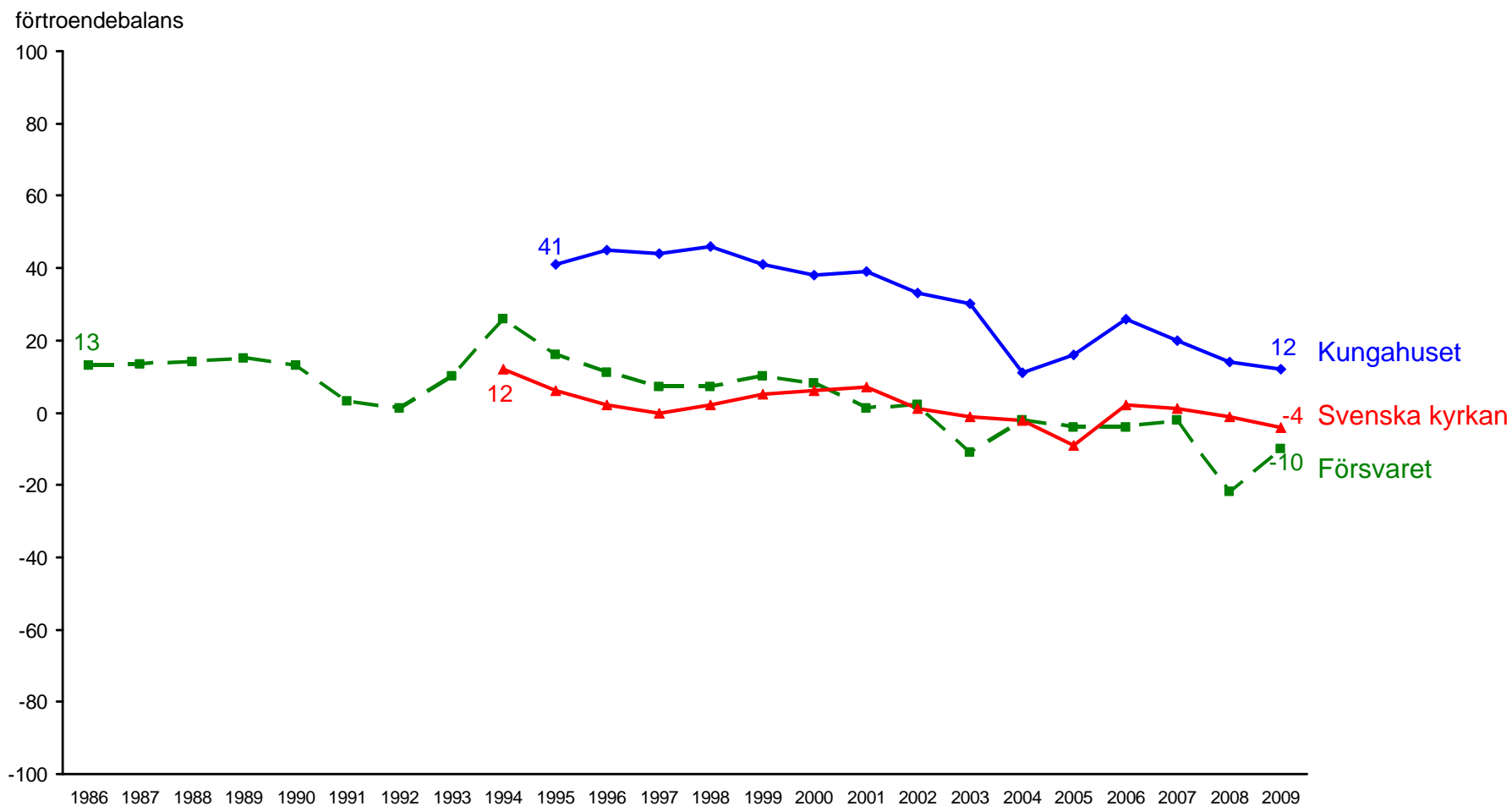


## Förtroendet för tjugoen samhällsinstitutioner 1986-2009 (forts)





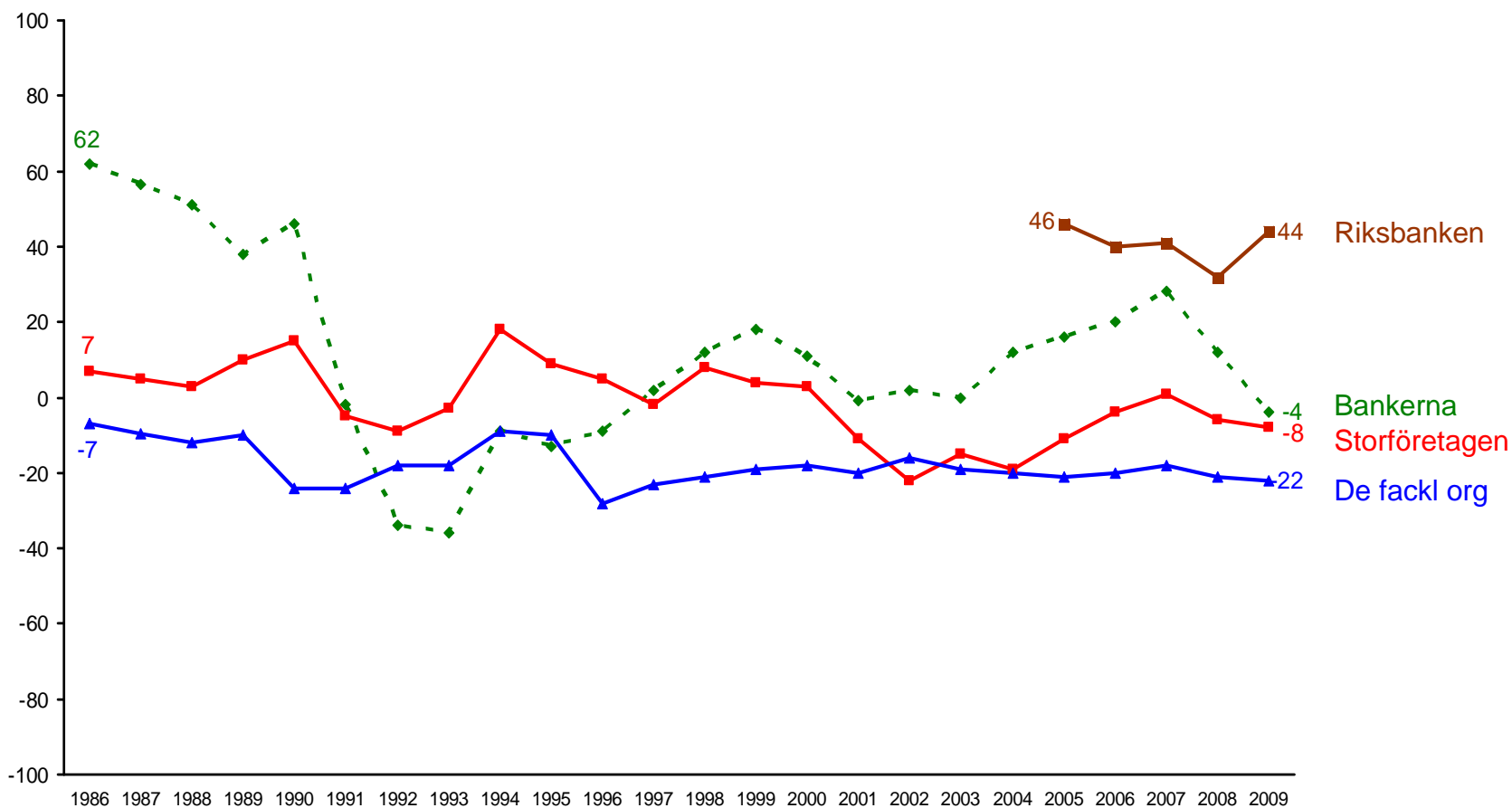
## Förtroendet för tjugoen samhällsinstitutioner 1986-2009 (forts)





## Förtroendet för tjugoen samhällsinstitutioner 1986-2009 (forts)

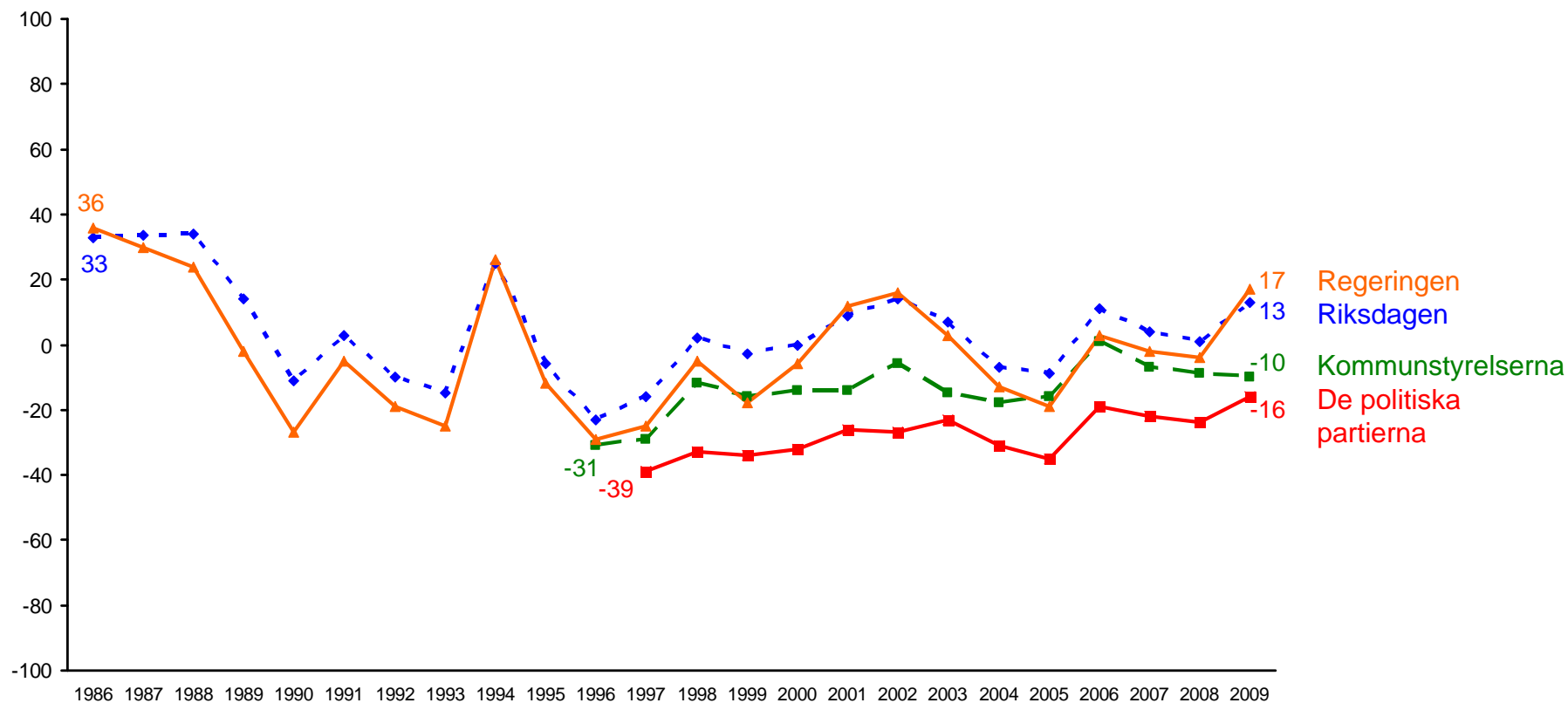
förtroendebalans





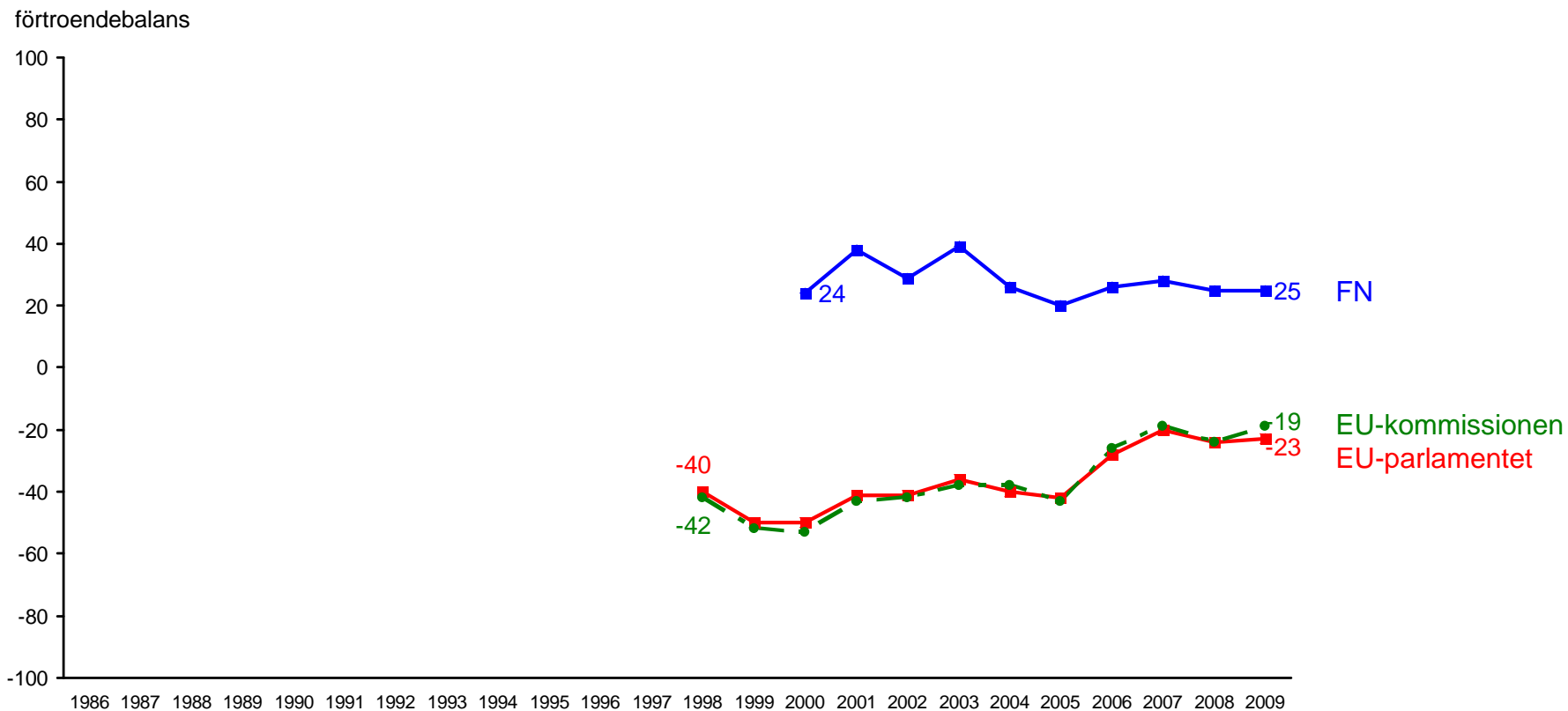
## Förtroendet för tjugoen samhällsinstitutioner 1986-2009 (forts)

förtroendebalans





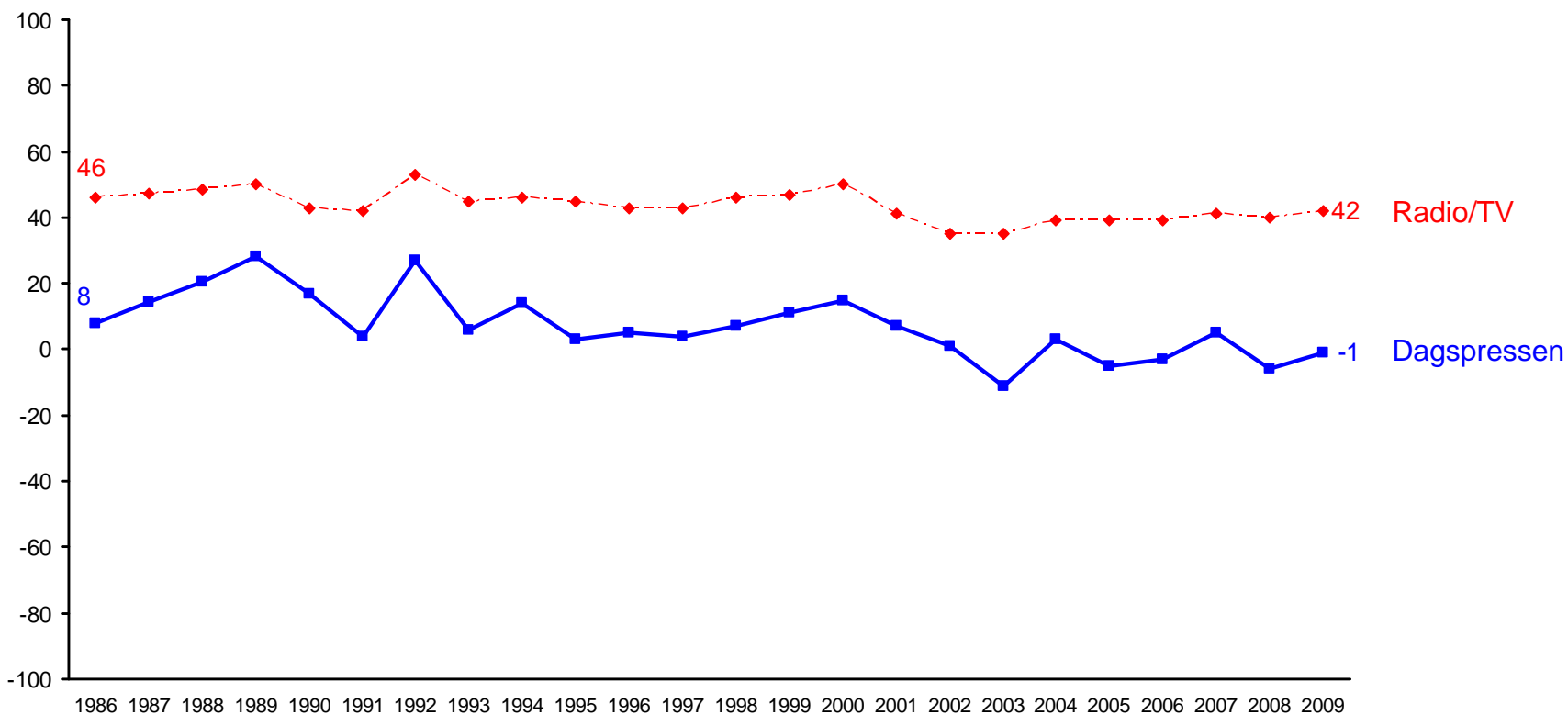
## Förtroendet för tjugoen samhällsinstitutioner 1986-2009 (forts)





## Förtroendet för tjugoen samhällsinstitutioner 1986-2009 (forts)

förtroendebalans





# Krisens aktörer:

Regeringen

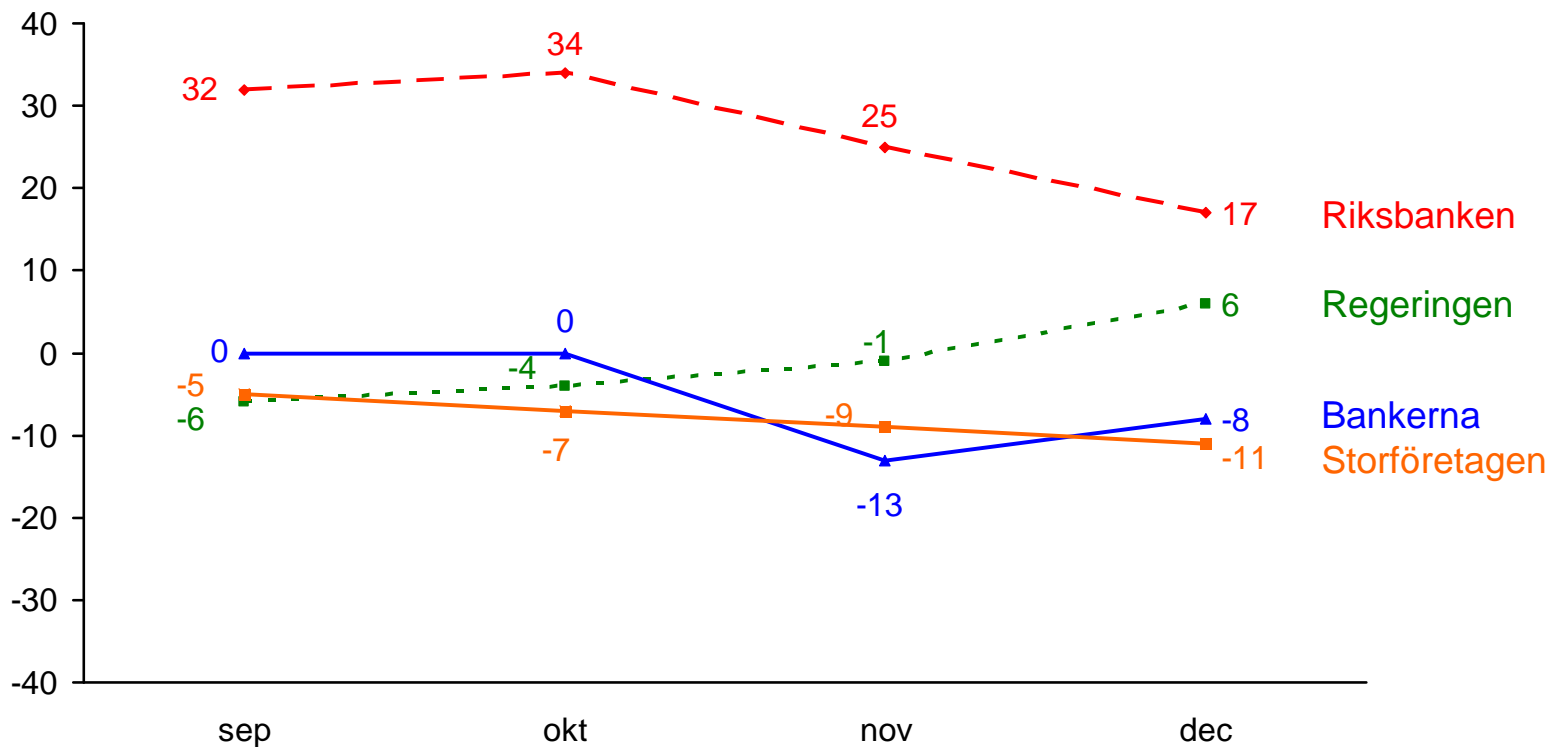
Riksbanken

Bankerna

Storföretagen

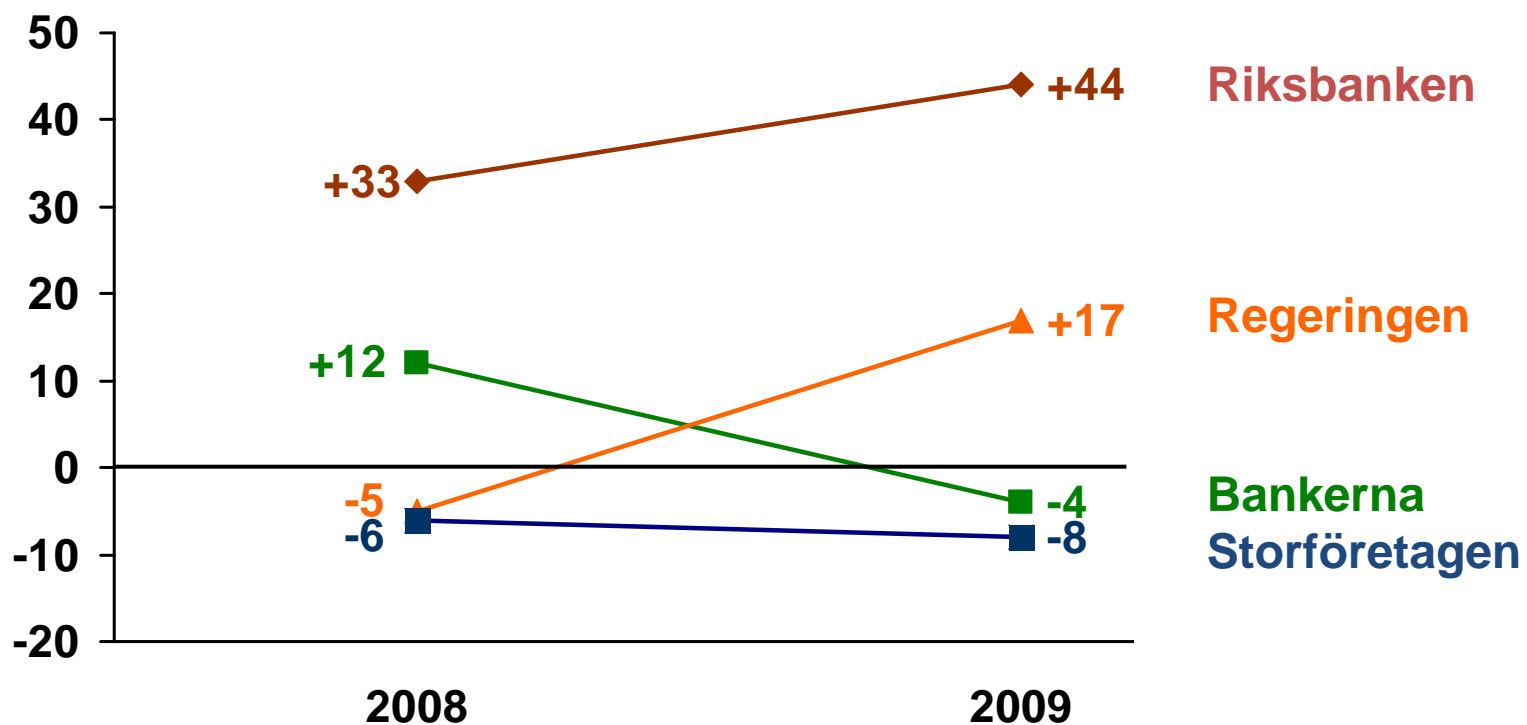


## Krisens höst: Förtroendet för fyra samhällsinstitutioner *hösten 2008* (förtroendebalans)





## Krisens aktörer 2008 och 2009





## Mycket och ganska stort förtroende för samhällsinstitutioner 2009 efter kön, ålder och utbildning

	Kön		Ålder				Utbildning			
	Kvinna	Man	15-29	30-49	50-64	65-85	Låg utb.	Medellåg utb.	Medelhög utb.	Hög utb.
Regeringen	38	46	35	45	38	47	28	37	48	56
Polisen	63	52	57	62	55	56	55	58	59	60
Sjukvården	67	70	68	69	67	70	68	67	67	71
Försvaret	23	22	33	25	17	18	20	25	24	19
Riksdagen	33	34	33	36	31	34	24	29	37	44
Bankerna	34	25	44	29	23	28	31	32	30	25
Dagspressen	29	25	24	29	25	29	24	23	27	34
De fackliga org	21	19	24	22	18	16	19	18	22	20
Radio/TV	52	52	48	47	53	59	55	52	51	48
Grundskolan	48	46	53	54	42	39	42	50	47	48
Storföretagen	19	25	27	25	15	21	18	24	22	22
Svenska kyrkan	30	24	22	27	23	35	29	24	26	29
Domstolarna	51	50	47	56	51	45	39	48	52	63
Riksbanken	48	57	43	53	54	59	48	50	53	63
Kungahuset	40	33	30	35	34	48	39	36	38	35
Kommunstyrelserna	20	22	20	19	19	25	20	20	21	22
Universitet/Högskolorna	55	56	66	58	53	49	37	53	63	66
De politiska partierna	18	17	23	20	14	16	12	16	18	23
EU-kommisionen	17	17	23	17	14	17	12	16	17	21
Europaparlamentet	17	15	24	16	13	15	10	15	18	19
Förenta nationerna	44	42	52	45	39	38	34	44	45	46
Minsta antal svarande	1 621	1 541	521	987	894	760	643	1 020	671	782

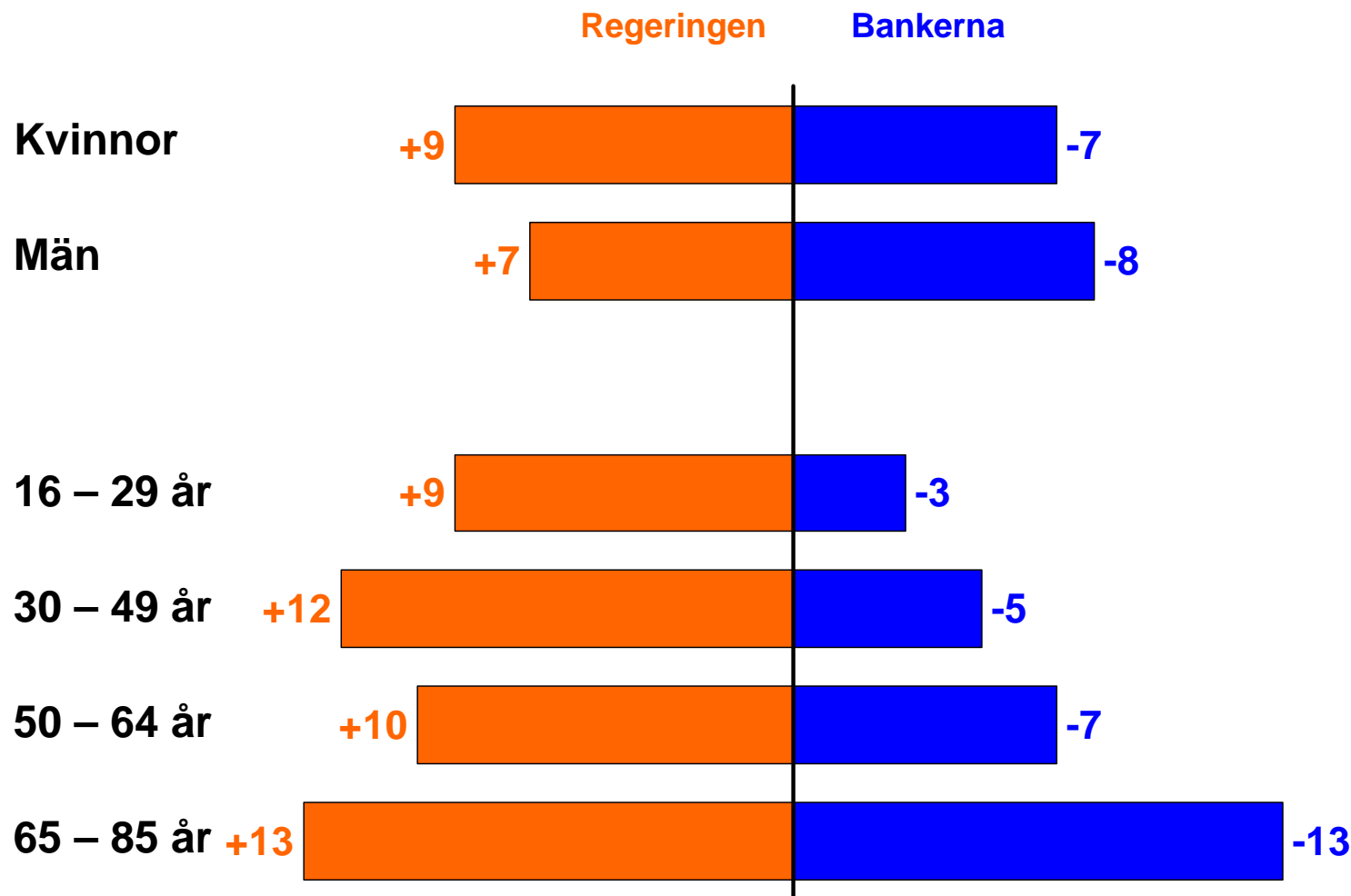


## Mycket och ganska stort förtroende för samhällsinstitutioner 2009 efter partisympati

	V	S	MP	C	FP	M	KD	SD
Regeringen	13	19	30	63	64	78	60	18
Polisen	48	60	56	67	62	63	62	44
Sjukvården	70	71	69	75	73	69	71	52
Försvaret	10	24	19	29	24	24	20	20
Riksdagen	21	27	32	48	44	46	41	12
Bankerna	18	34	26	34	28	31	31	20
Dagspressen	21	28	29	28	30	30	21	20
De fackliga org	32	34	23	14	13	9	10	10
Radio/TV	48	58	53	52	57	51	42	49
Grundskolan	45	54	50	50	48	43	60	32
Storföretagen	6	17	14	27	27	34	23	15
Svenska kyrkan	17	28	30	38	28	28	49	13
Domstolarna	50	52	52	56	61	58	48	27
Riksbanken	40	51	50	53	60	69	60	26
Kungahuset	15	33	27	54	40	48	54	26
Kommunstyrelserna	17	23	20	26	24	20	27	8
Universitet/Högskolorna	57	55	60	53	61	58	57	26
De politiska partierna	12	15	17	27	22	24	18	5
EU-kommisionen	11	14	15	18	24	23	19	7
Europaparlamentet	8	13	12	21	23	22	14	6
Förenta nationerna	34	44	50	46	47	43	44	31
Minsta antal svarande	185	1 143	229	159	205	705	122	138

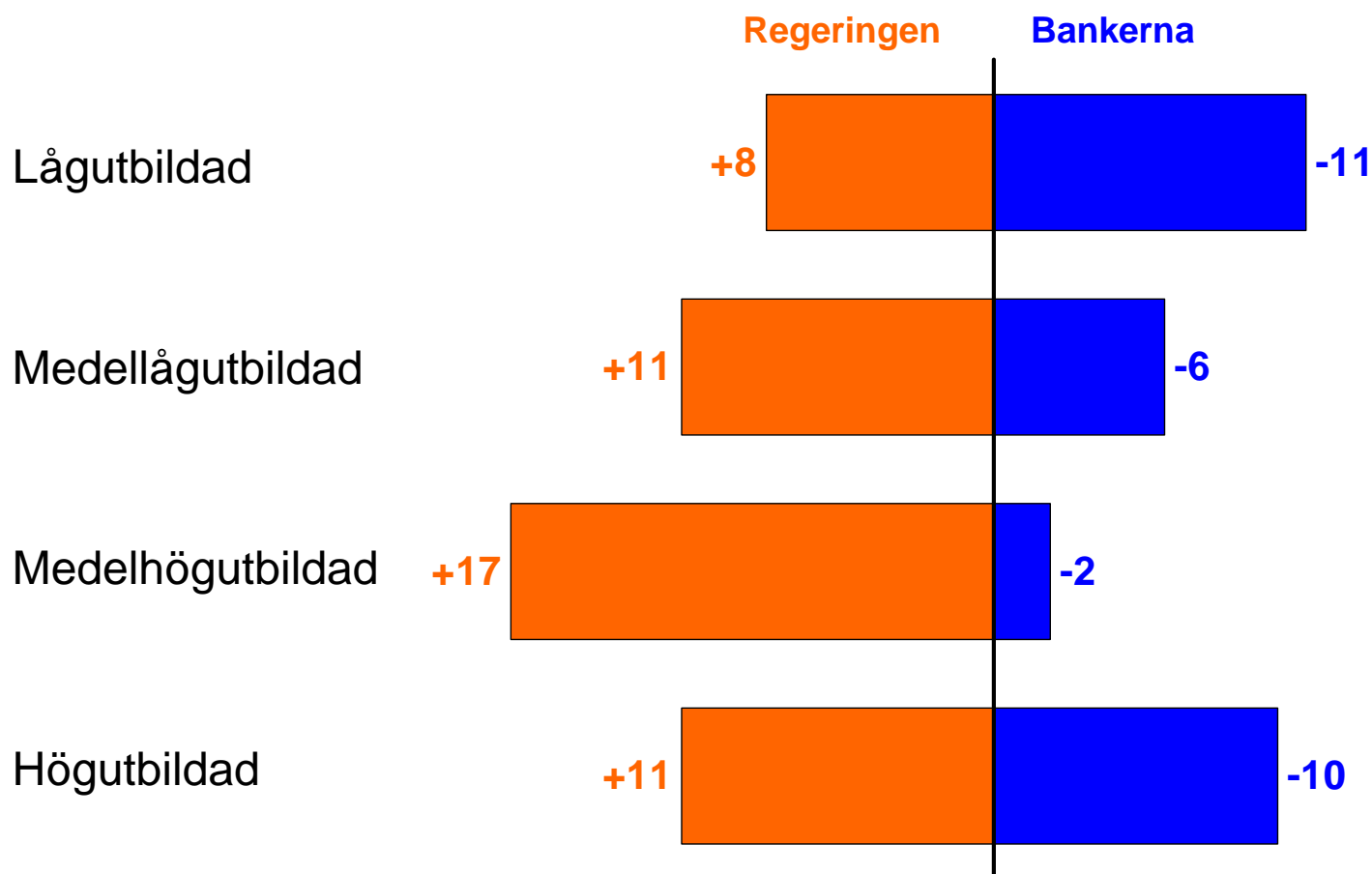


## Olika grupperns förändrade förtroende för regeringen och bankerna mellan 2008 och 2009 (procentenheter stort förtroende)



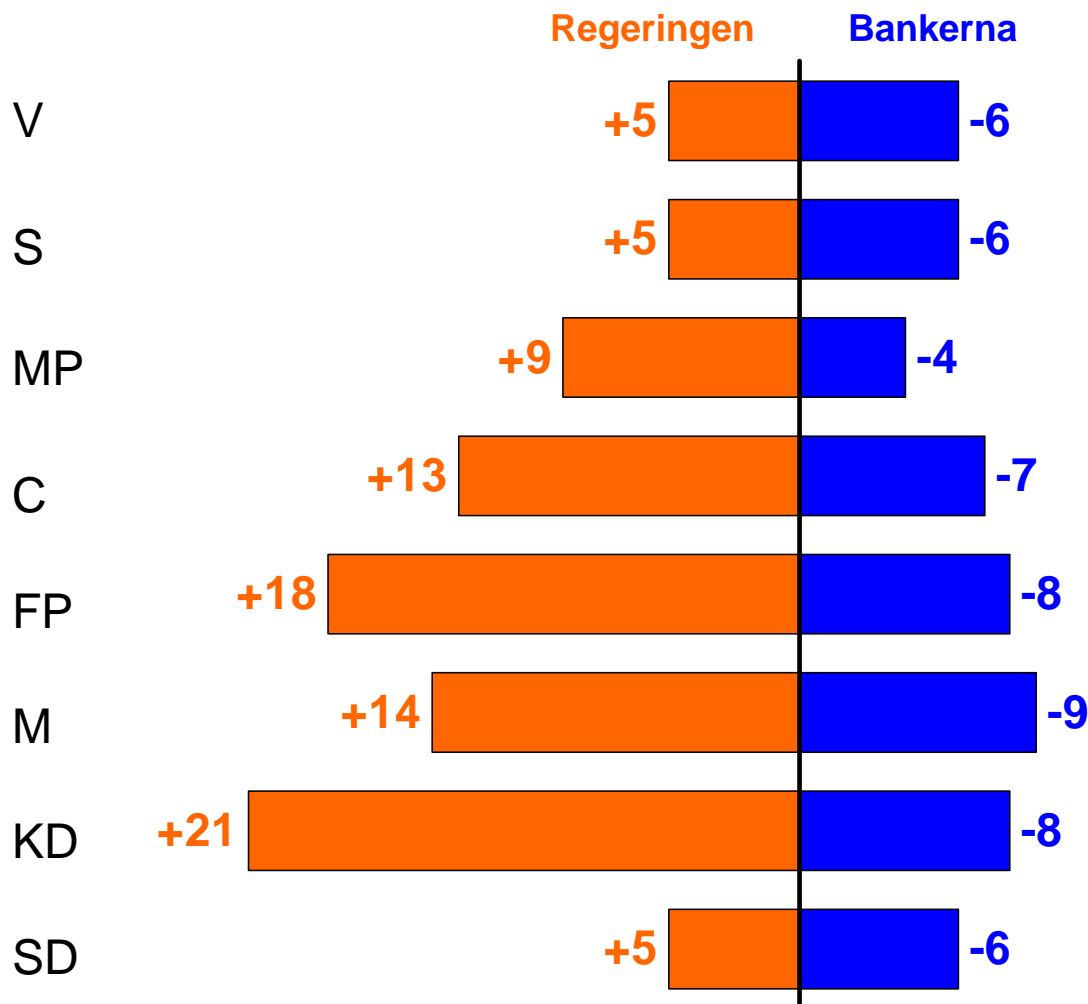


## Olika gruppers förändrade förtroende för regeringen och bankerna mellan 2008 och 2009 forts





## Olika grupperns förändrade förtroende för regeringen och bankerna mellan 2008 och 2009 forts





# Partisympati och institutionsförtroende

6 i topp efter parti

## Socialdemokraterna

Sjukvården ↔

Polisen ↑

Radio-tv ↓

Universitet/högskolor ↑

Grundskolan ↓

Domstolarna ↔





# Partisympati och institutionsförtroende

6 i topp efter parti

## Moderaterna

Regeringen ↑

Riksbanken ↑

Sjukvården ↓

Polisen ↔

Universitet/högskolor ↔

Domstolarna ↑





# Partisympati och institutionsförtroende

5 i topp efter parti

## Sverigedemokraterna

Sjukvården ↔

Radio-tv ↔

Polisen ↑

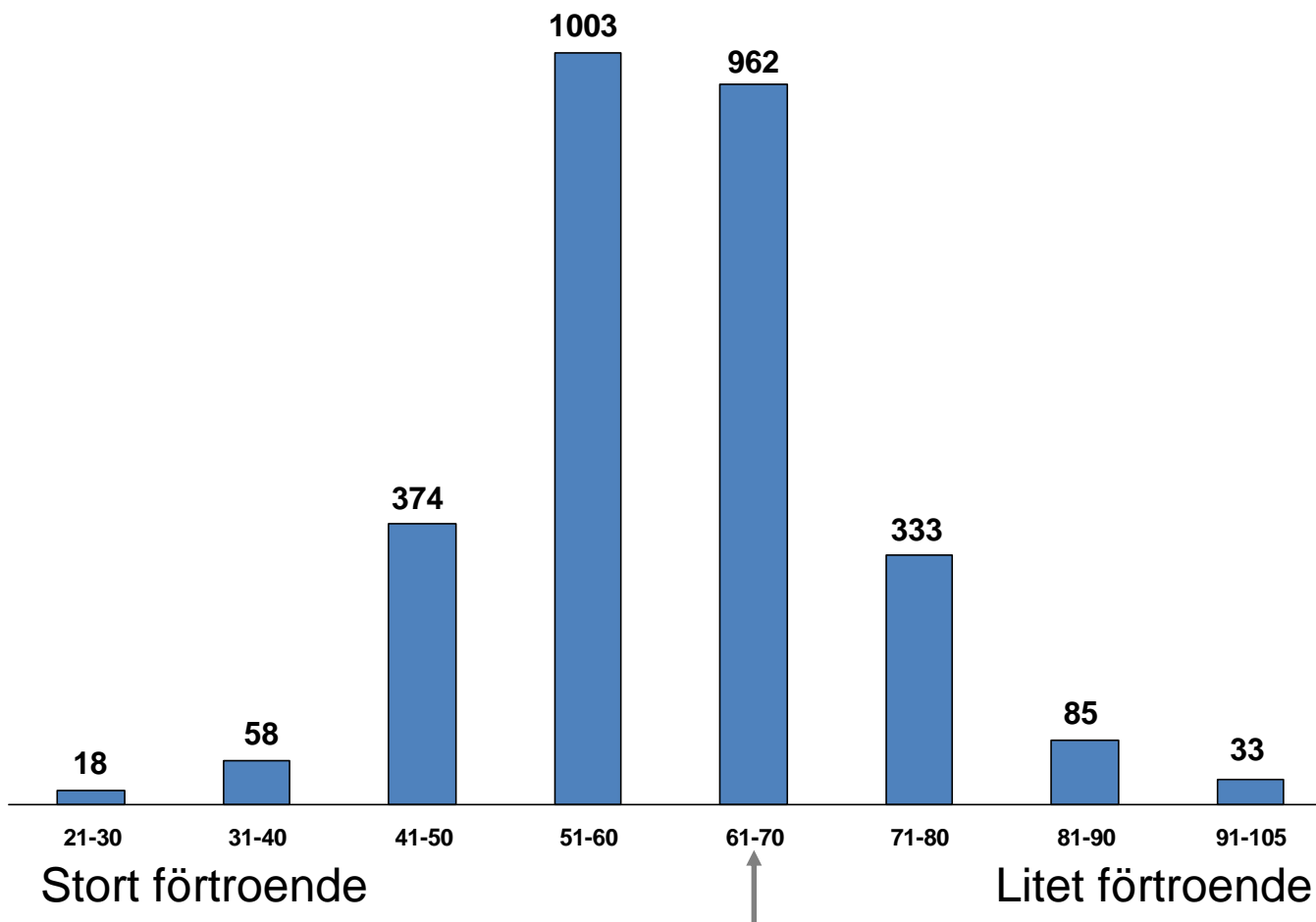
FN ↑

Domstolarna ↑





## Förtroendets fördelning på de tjugo institutionerna



Svarspersonernas totala institutionsförtroende på en skala mellan 21 (mycket lågt på alla 21 institutionerna) och 105 (mycket högt på alla). SOM-undersökningen 2009.



## De fem institutioner som värderas högst bland dem som har allmänt litet förtroende (procent):

*Sjukvården (41%)*

*Radio-tv (27%)*

*Universitet/högskolor (27%)*

*Riksbanken (20%)*

*Polisen (20%)*

## De fem institutioner som värderas högst bland dem som har allmänt stort förtroende (procent):

*Sjukvården (92%)*

*Polisen (91%)*

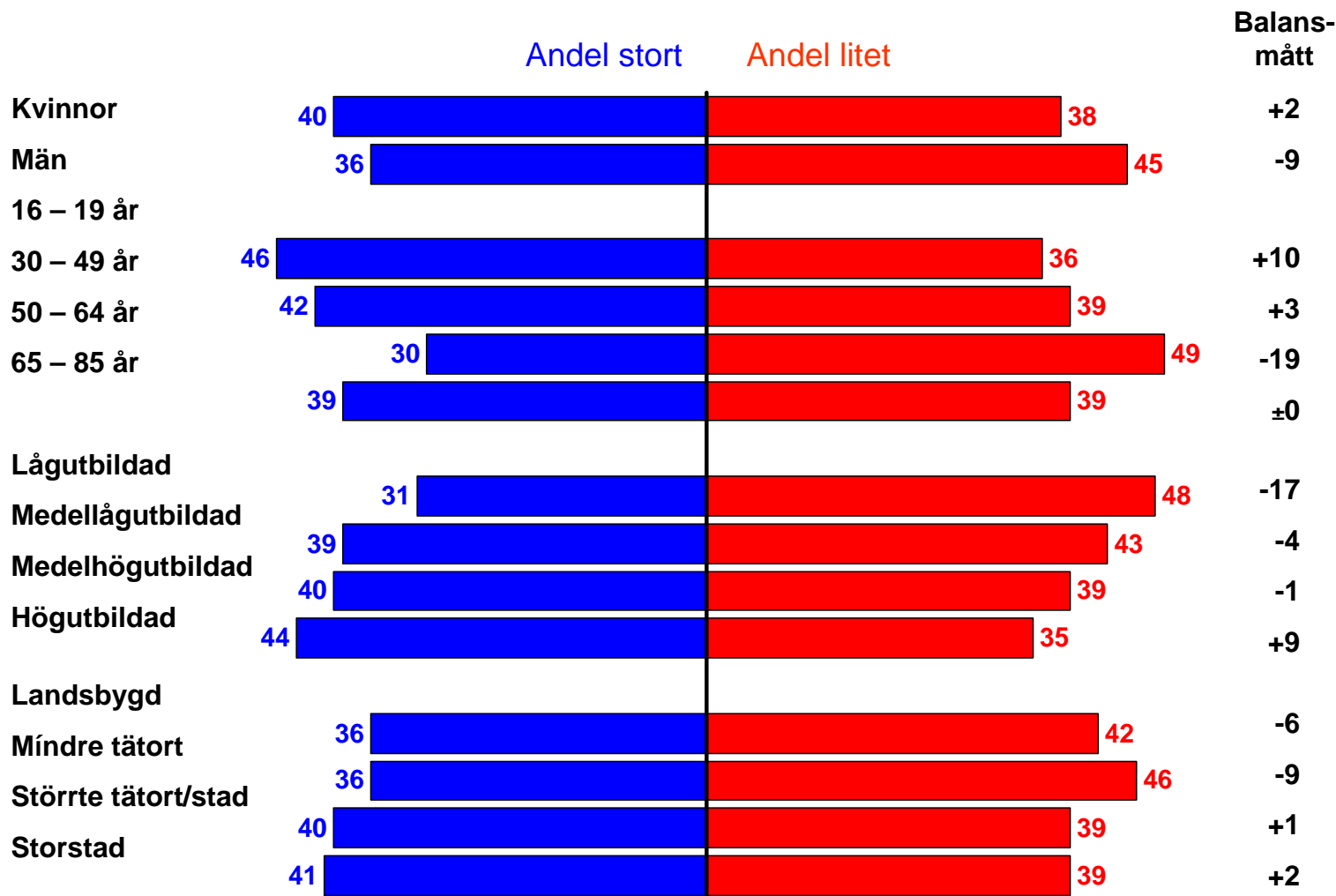
*Universitet/högskolor (91%)*

*Domstolarna (90%)*

*Riksbanken (90%)*

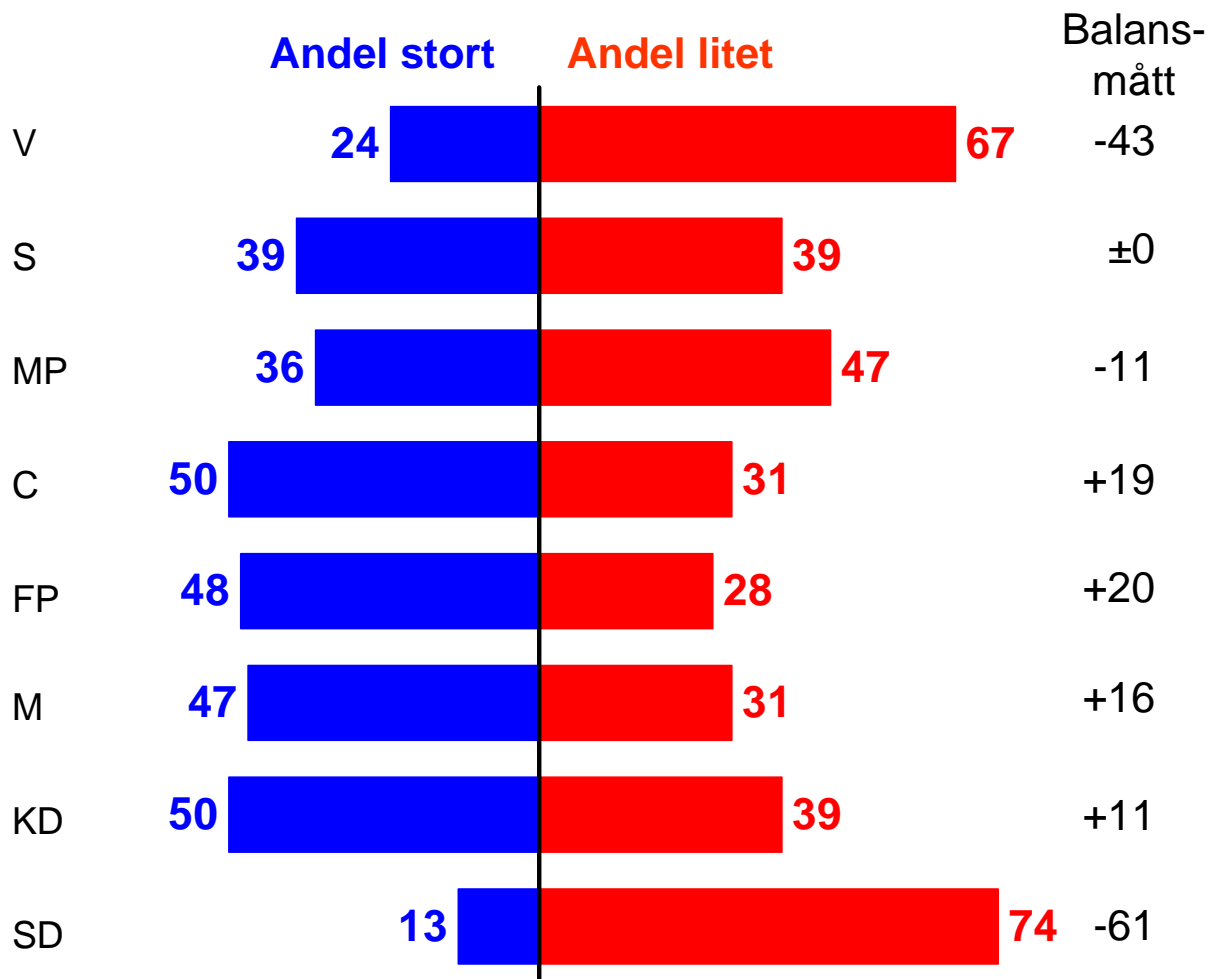


## Förtroendeindex efter kön, ålder, utbildning och tätort (procent)



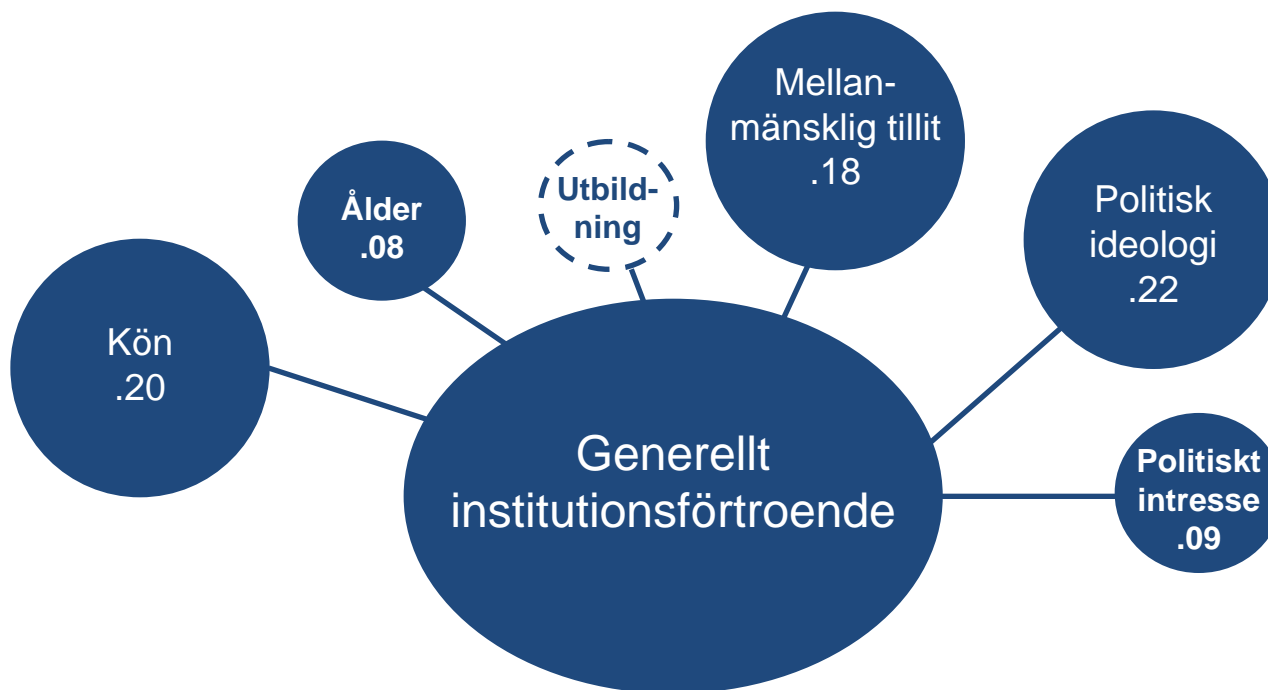


## Förtroendeindex efter partisympati





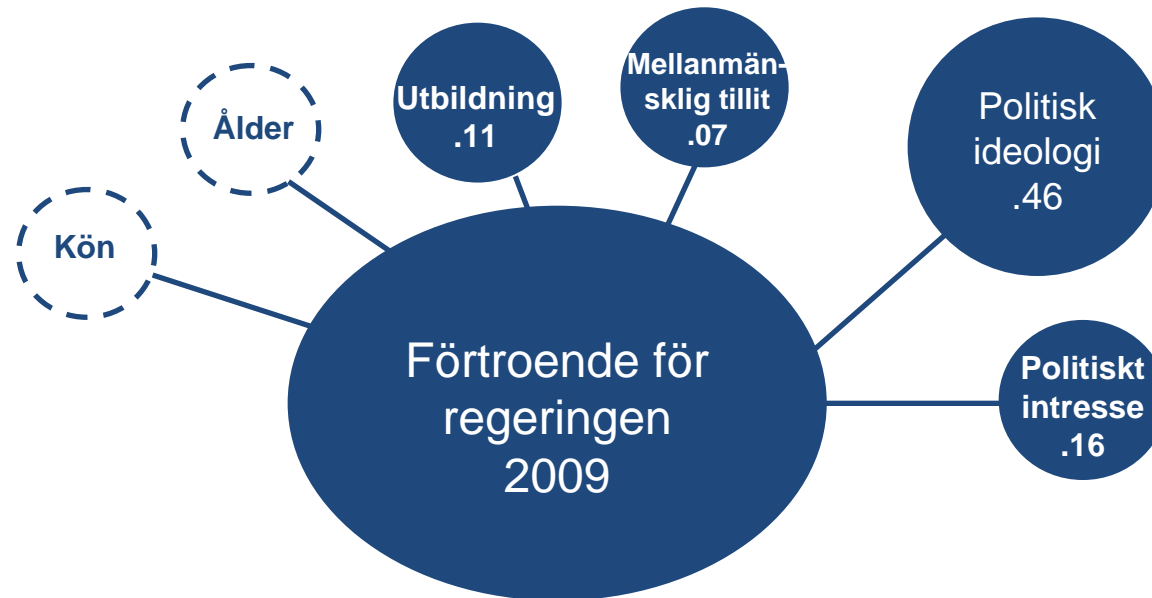
## Vad ligger bakom det generella institutionsförtroendet?



*Anm:* Med generellt institutionsförtroende menas det genomsnittliga förtroendet för de 21 institutioner som ingår i SOMs undersökning.

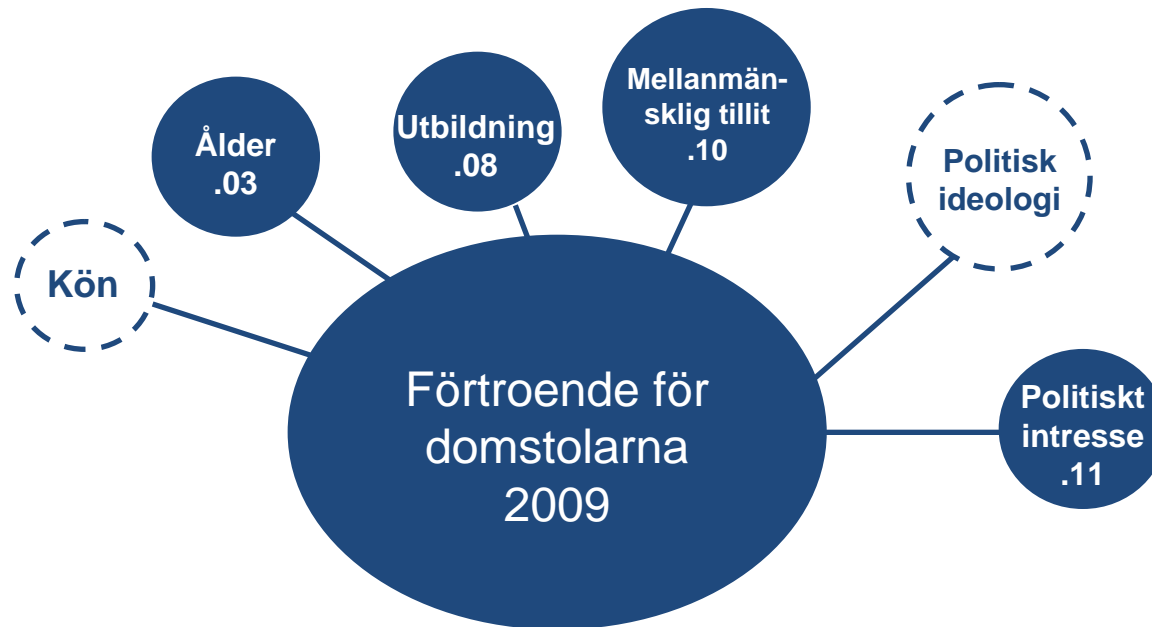


## Vad ligger bakom förtroendet för regeringen?





## Vad ligger bakom förtroendet för domstolarna?





## Institutioner med stora könsskillnader i bedömningarna

Kungahuset

Svenska kyrkan

Polisen

Bankerna

Europaparlamentet



## Mest ideologiskt bedömda institutioner

Regeringen

Kungahuset

Fackliga organisationer

Storföretagen



## Förtroendet för de 21 samhällsinstitutionerna påverkas av:

Allmänt samhällsförtroende

Politisk ideologi

Ålder

Politiskt intresse

Berördhet