



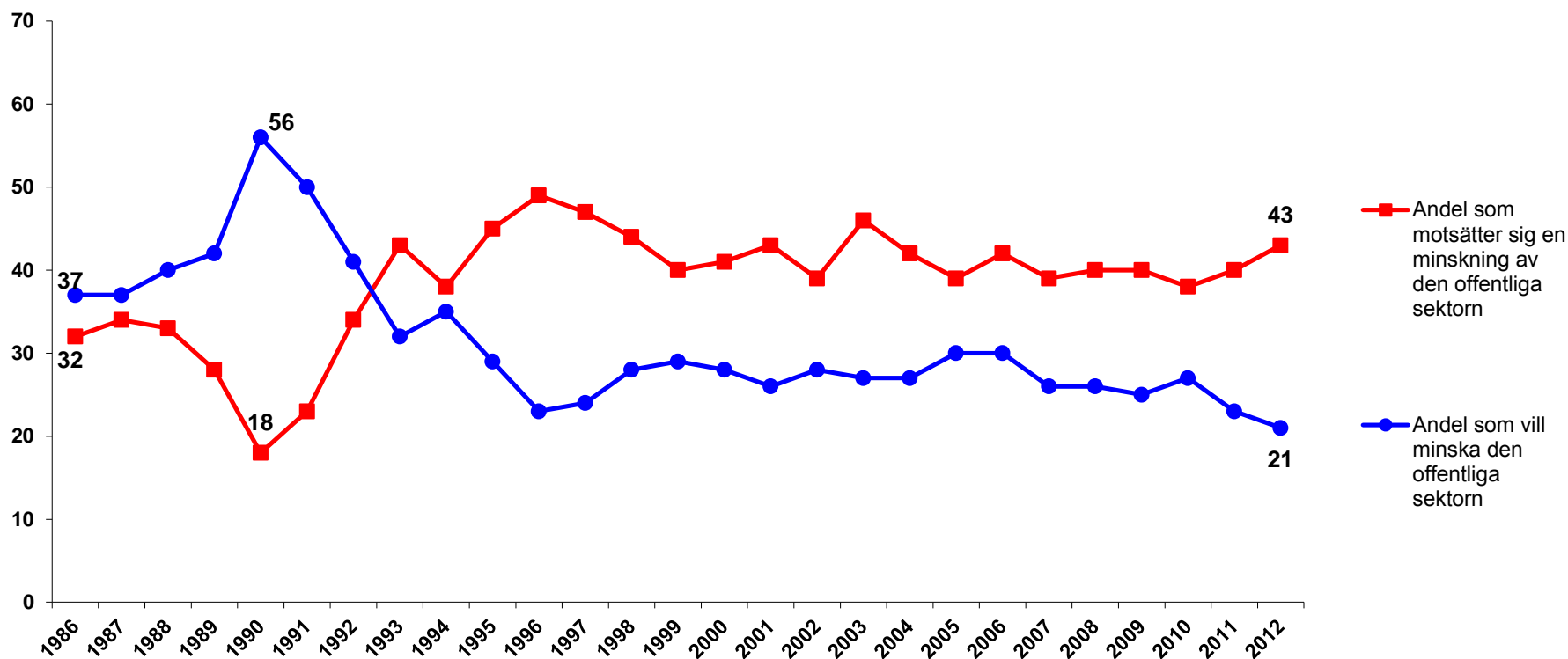
Välfärdspolitik och välfärdsopinion 1986 - 2012

Vinster i välfärden?

Lennart Nilsson



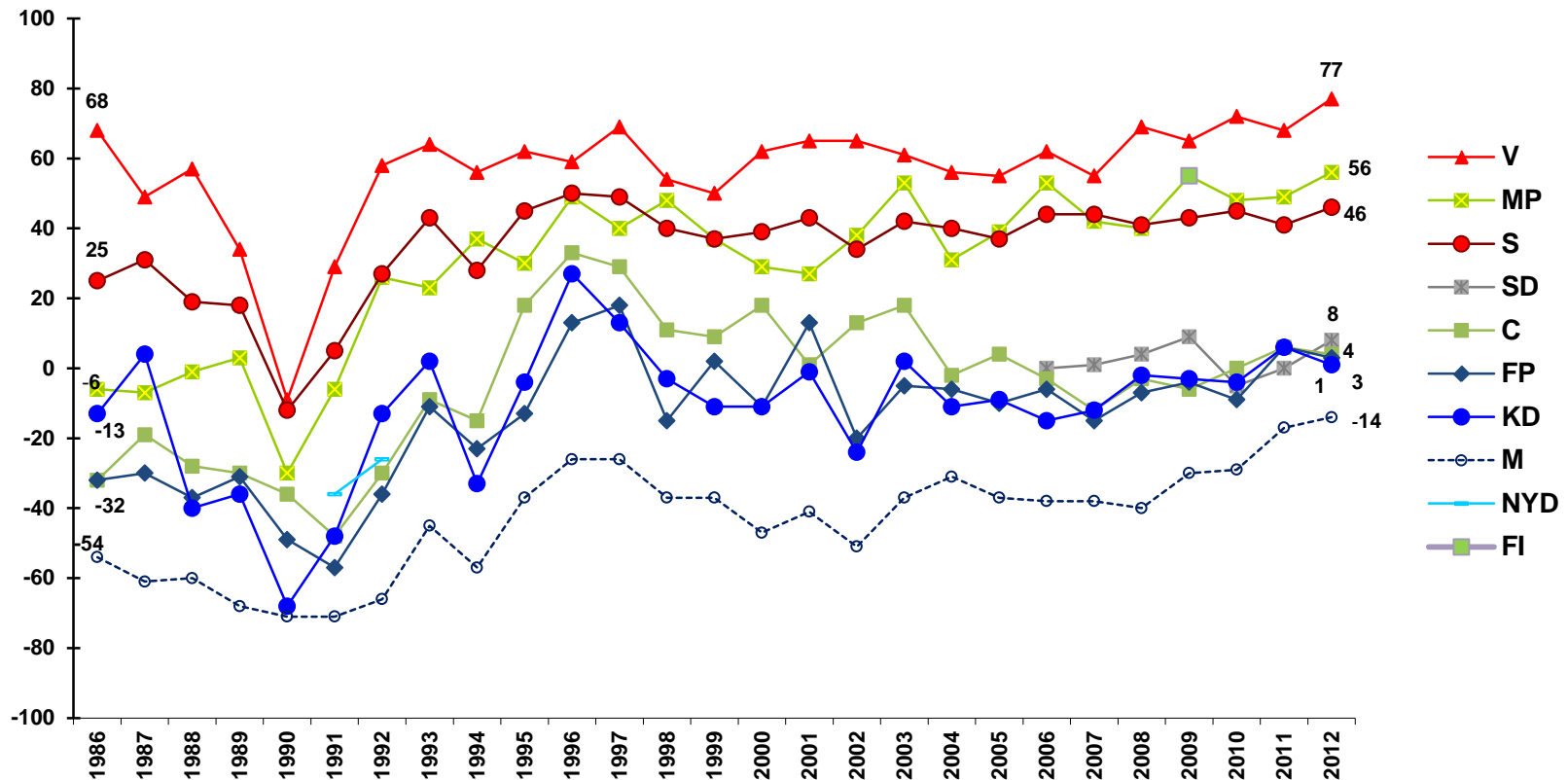
Svenska folkets inställning till den offentliga sektorn 1986 – 2012 (procent)



Kommentar: De svarande fick ta ställning till förslaget 'Minska den offentliga sektorn' med svarsalternativen 'Mycket bra förslag', 'Ganska bra förslag', 'Varken bra eller dåligt förslag', 'Ganska dåligt förslag' och 'Mycket dåligt förslag'. I procentbasen ingår samtliga svarande utom de som avstått från att besvara hela frågesviten om aktuella förslag. Värdena för 1998-2006 avser den politikinriktade undersökningen.



Svenska folkets inställning till den offentliga sektorn och partisympati 1986 – 2012 (balansmått)



Kommentar: De svarande fick ta ställning till förslaget 'Minska den offentliga sektorn' med svarsalternativen 'Mycket bra förslag', 'Ganska bra förslag', 'Varken bra eller dåligt förslag', 'Ganska dåligt förslag' och 'Mycket dåligt förslag'. I procentbasen ingår samtliga svarande utom de som avstått från att besvara hela frågesviten om aktuella förslag. Balansmättet anger andelen dåligt förslag minus andelen bra förslag. Partisympati avser bästa parti generellt.



Offentligt – Privat

- Finansiering
- Produktion
- Reglering

Finansiering

Produktion

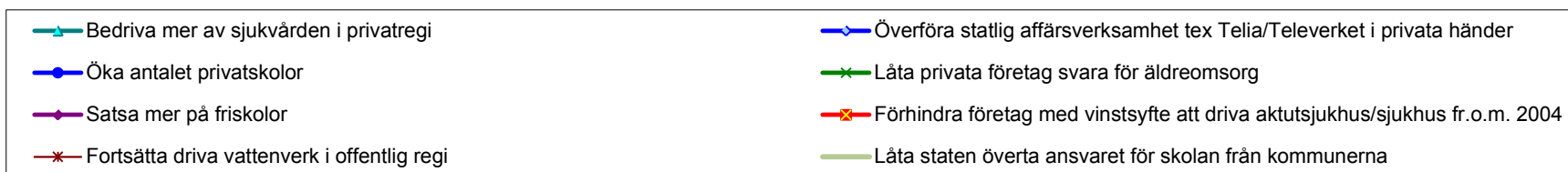
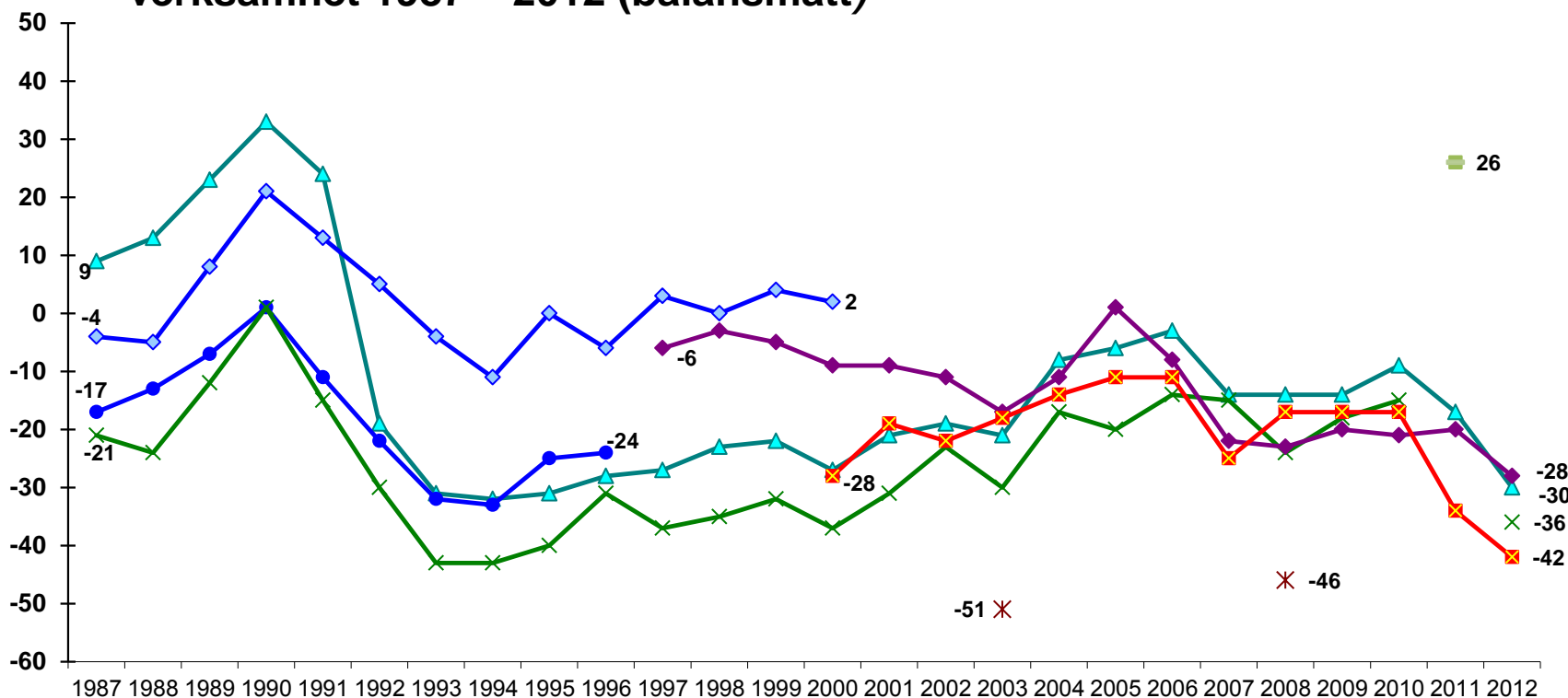
	Offentlig	Privat
Offentlig	I	II
Privat	III	IV

Privatisering

geografisk
funktionell



Svenska folkets inställning till förslag om privatisering av offentlig verksamhet 1987 – 2012 (balansmått)



Kommentar: Svarepersonerna har fått ta ställning till förslagen som redovisas i figuren och svarsalternativen var: 'Mycket bra förslag', 'Ganska bra förslag', 'Varken bra eller dåligt förslag', 'Ganska dåligt förslag' och 'Mycket dåligt förslag'. Andelen som inte tagit ställning till respektive förslag utgör andelen vet ej. I procentbasen ingår samtliga svarande utom de som avstått från att besvara hela frågesviten om aktuella förslag. Balansmättet anger andelen bra förslag minus andelen dåligt förslag, men för "stopplagen", vattenförsörjning och vinstutdelning är positiv övervikt lika med negativ till privatisering.

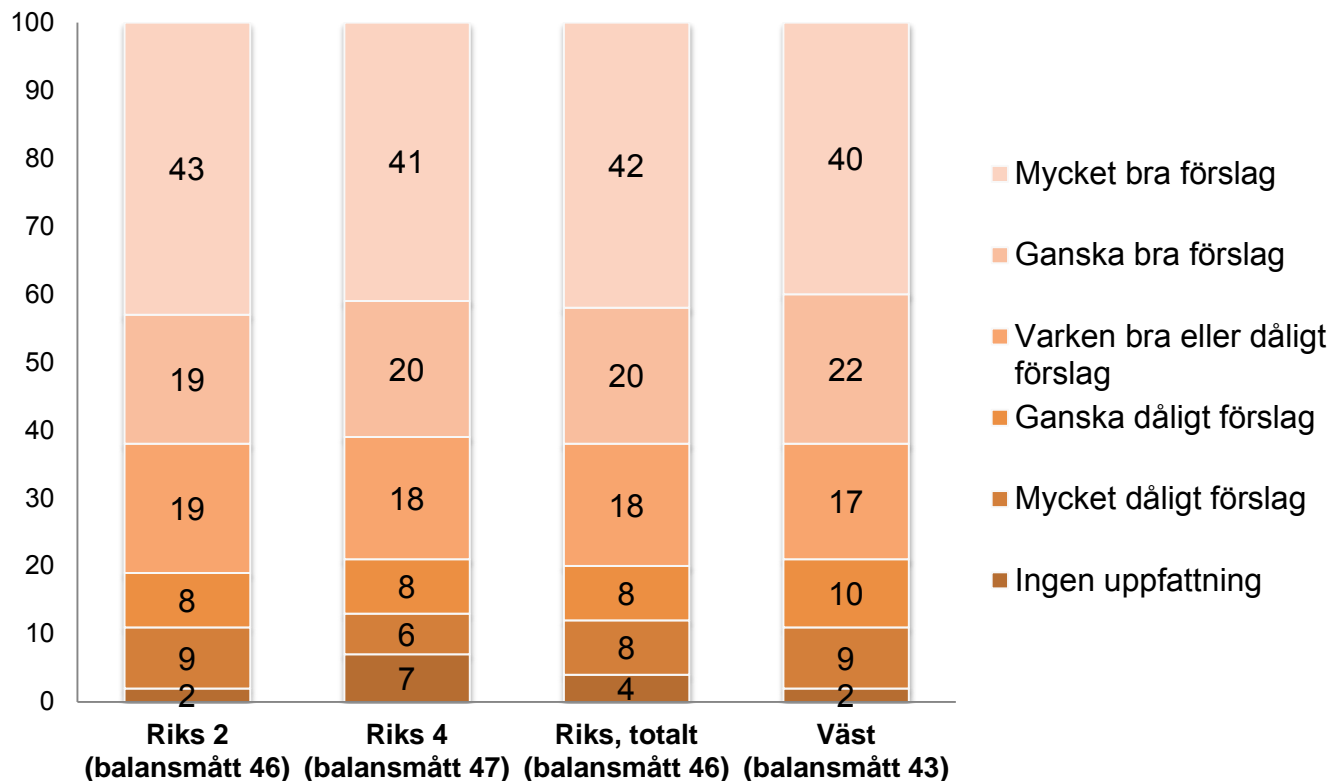


Partisynpati och förslag om förändring av den offentliga sektorns gränser, Sverige 2012 (balansmått)

	V	S	MP	C	FP	KD	M	SD	Totalt
Bedriva mer av sjukvården i privat regi	-84	-59	-54	-17	-18	-15	10	-25	-30
Satsa mer på friskolor	-79	-45	-49	-16	-18	-5	-7	-12	-28
Förhindra företag med vinstsyfte att driva sjukhus	78	67	66	54	10	30	3	51	42
Låta privata företag svara för äldreomsorg	-81	-58	-58	-30	-18	-4	-4	-37	-36



Förslaget att *Vinstutdelning ska inte tillåtas inom skattefinansierad vård, skola och omsorg* i SOM-undersökningar 2012 (procent)



Kommentar: Svarepersonerna har fått ta ställning till förslagen som redovisas i figuren och svarsalternativen var: 'Mycket bra förslag', 'Ganska bra förslag', 'Varken bra eller dåligt förslag', 'Ganska dåligt förslag' och 'Mycket dåligt förslag'. I procentbasen ingår samtliga svarande utom de som avstått från att besvara hela frågesviten om aktuella förslag. Balansmättet anger andelen bra förslag minus andelen dåligt förslag.



Partisynpati och förslaget *Vinstdelning ska inte tillåtas inom skattefinansierad vård, skola och omsorg, Sverige 2012* (balansmått)

	V	S	MP	C	FP	KD	M	SD	Totalt
Vinstutdelning ska inte tillåtas inom skattefinansierad vård, skola och omsorg	78	58	61	30	21	53	32	40	46
<i>Antal svarande</i>	134	958	285	102	169	85	867	201	3080



Inställning till förslaget att *Vinstutdelning ska inte tillåtas inom skattefinansierad vård, skola och omsorg* inom olika sociala grupper (balansmått)

Grupp	Balansmått	Antal
Kön		
Kvinnor	49	1603
Män	44	1477
Ålder		
65 – 85	44	875
50 – 64	54	856
30 – 49	48	901
16 - 29	36	448
<i>Totalt</i>	46	3080



Inställning till förslaget att *Vinstutdelning ska inte tillåtas inom skattefinansierad vård, skola och omsorg* inom olika sociala grupper (balansmått), fortsättning

Grupp	Balansmått	Antal
Utbildning		
Hög	47	815
Medelhög	51	641
Medellåg	46	952
Låg	44	619
Subjektiv klass		
Företagare	39	236
Högre tjänsteman	23	245
Tjänsteman	54	1034
Jordbrukare	53	87
Arbetare	51	1209
<i>Totalt</i>	<i>46</i>	<i>3080</i>



Inställning till förslaget att *Vinstutdelning ska inte tillåtas inom skattefinansierad vård, skola och omsorg* inom olika sociala grupper (balansmått), fortsättning

Grupp	Balansmått	Antal
Anställningssektor		
Statlig	46	296
Landstings/regional	48	192
Kommunal	55	638
Privat	46	1575
Ideell	68	65
Hushållsinkomst		
Mer än 700 000	37	624
301 – 700 000	53	1360
Max 300 000	49	846
<i>Totalt</i>	46	3080

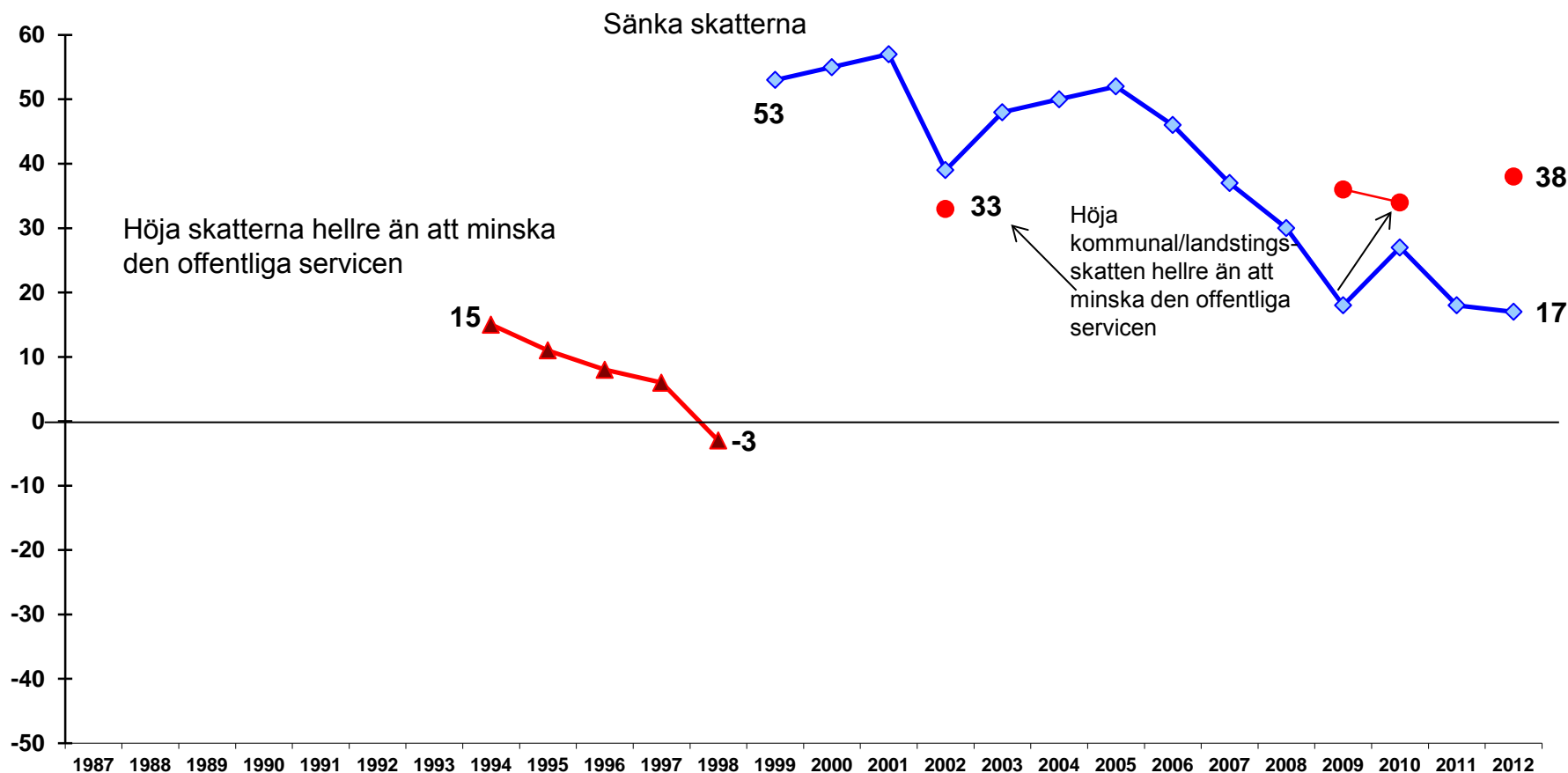


Inställning till förslaget att *Vinstutdelning ska inte tillåtas inom skattefinansierad vård, skola och omsorg* inom olika sociala grupper (balansmått), fortsättning

Grupp	Balansmått	Antal
Stad - land		
Stockholm, Göteborg och Malmö	47	472
Stad eller större tätort	44	1471
Mindre tätort	51	605
Ren landsbygd	50	483
<i>Totalt</i>	46	3080



Svenska folkets inställning till skatter 1994 – 2012 (balansmått)



Kommentar: Balansmålet avser andelen som anser att det är ett bra eller mycket bra förslag minus andelen som anser att det är ett dåligt eller mycket dåligt förslag. Andelen som inte tagit ställning till förslagen utgör andelen 'vet ej'.



Partisypati och inställning till att *sänka skatterna, Sverige 2012* (balansmått)

	V	S	MP	C	FP	KD	M	SD	Totalt
Sverige	-65	-8	-12	33	11	33	57	43	17

Partisypati och inställning till att *höja kommunal-/landstingsskatten hellre än att minska servicen, Sverige 2012* (balansmått)

	V	S	MP	C	FP	KD	M	SD	Totalt
Sverige	72	61	62	37	17	29	14	14	38

Kommentar: Svarepersonerna har fått ta ställning till förslagen som redovisas i figuren och svarsalternativen var: 'Mycket bra förslag', 'Ganska bra förslag', 'Varken bra eller dåligt förslag', 'Ganska dåligt förslag' och 'Mycket dåligt förslag'. I procentbasen ingår samtliga svarande utom de som avstått från att besvara hela frågesviten om aktuella förslag. Balansmättet anger andelen bra förslag minus andelen dåligt förslag.



Välfärdspolitik - Välfärdsretorik

- Den starka staten/samhället
- Välfärdsstaten - grundtrygghet, selektiv, generell
- Solidaritet – jämlikhet
- Full sysselsättning - arbetslinjen – bidragslinjen
- Valfrihet - mångfald
- Skattesänkning – jobbskatteavdrag – skatt-välfärd
- Den svenska/nordiska modellen